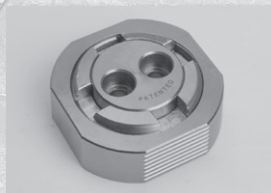




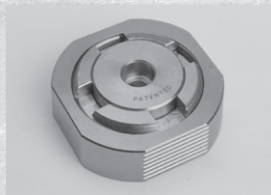
**Set
CAM SYSTEM "t"**

Seite 7.3



CAM SYSTEM "t"

Seite 7.4



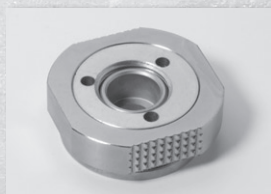
CAM SYSTEM "g"

Seite 7.5



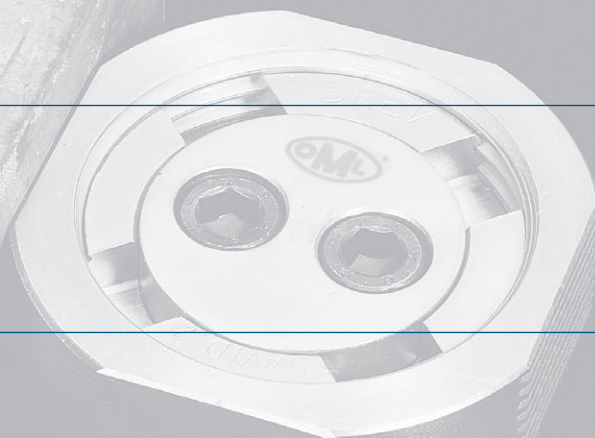
**Set
CAM SYSTEM "s"**

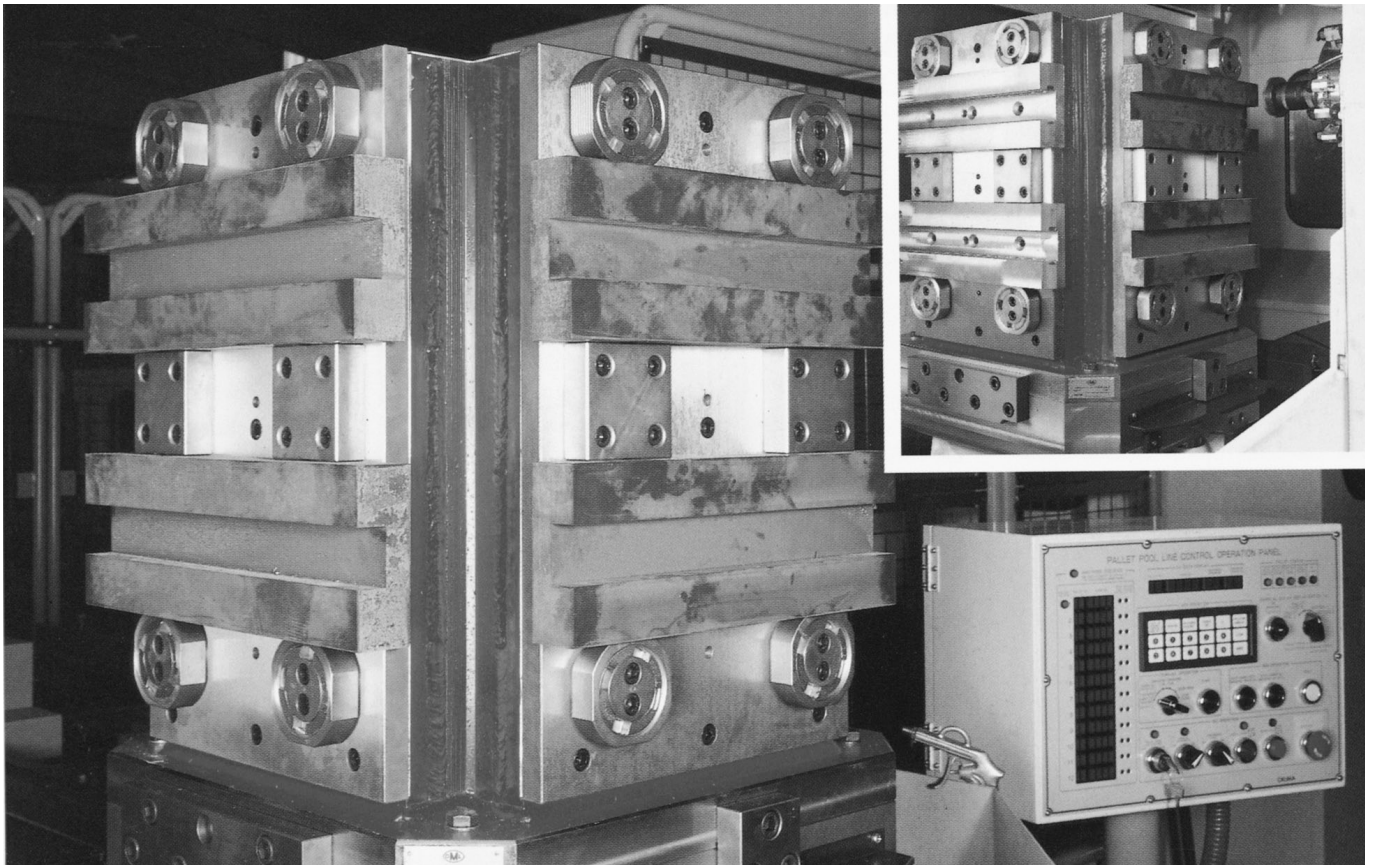
Seite 7.6



CAM SYSTEM "s"

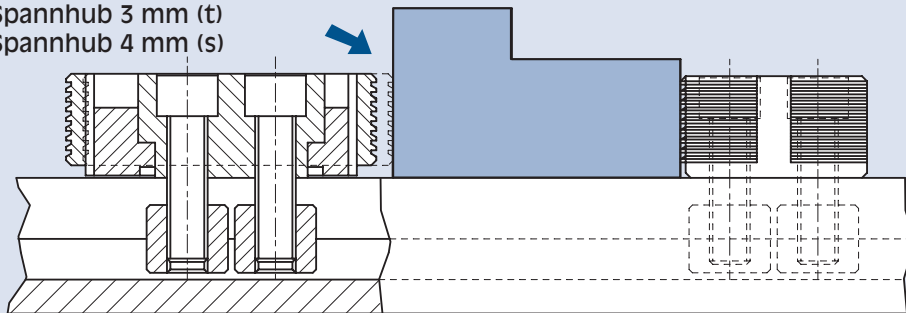
Seite 7.7



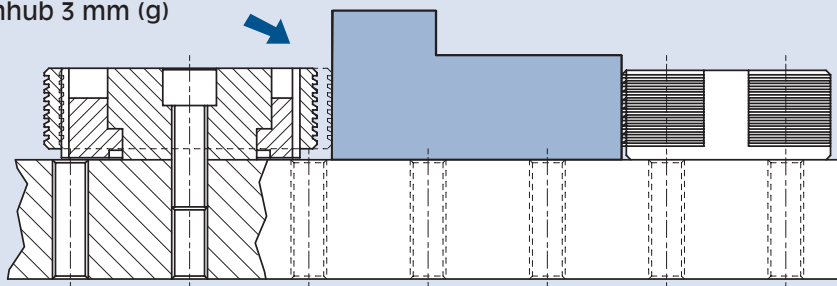


Das patentierte Exzenter-Spannsystem wurde konstruiert, um in der täglichen Anwendungspraxis die verschiedensten Werkstückformen sicher spannen zu können. Diese kompakte Exzenter-Spanneinheit wirkt beim Spannkraftaufbau in zwei Wirkrichtungen, sowohl axial, als auch radial. Das Grundprinzip dieses Spannelements beruht auf dem Zusammenspiel eines Exzenters mit einem Schraubengewinde in einem einzigen Bauteil: der Exzenter-Nutenschraube. Wenn beim Spannen die Spannfläche der Spanneinheit am Werkstück anliegt, reichen nur 15° Spannhebelbewegung aus, um 40 KN (t), 20 KN (s) Spannkraft aufzubauen. Um diese optimalen Bedingungen zu erhalten ist es notwendig, daß die komplette Spannfläche des Exzenter-Spannelements anliegt. In praktischen Set's wird das CAM SYSTEM zusammen mit den T-Nutensteinen (nach Wahl) geliefert. Das CAM SYSTEM G wird einzeln - dem Rastermaß und den notwendigen Maßen "A" und "B" der Fixanschläge angepaßt - geliefert.

Spannhub 3 mm (t)
Spannhub 4 mm (s)

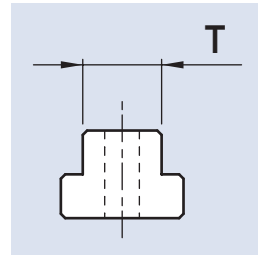


Spannhub 3 mm (g)

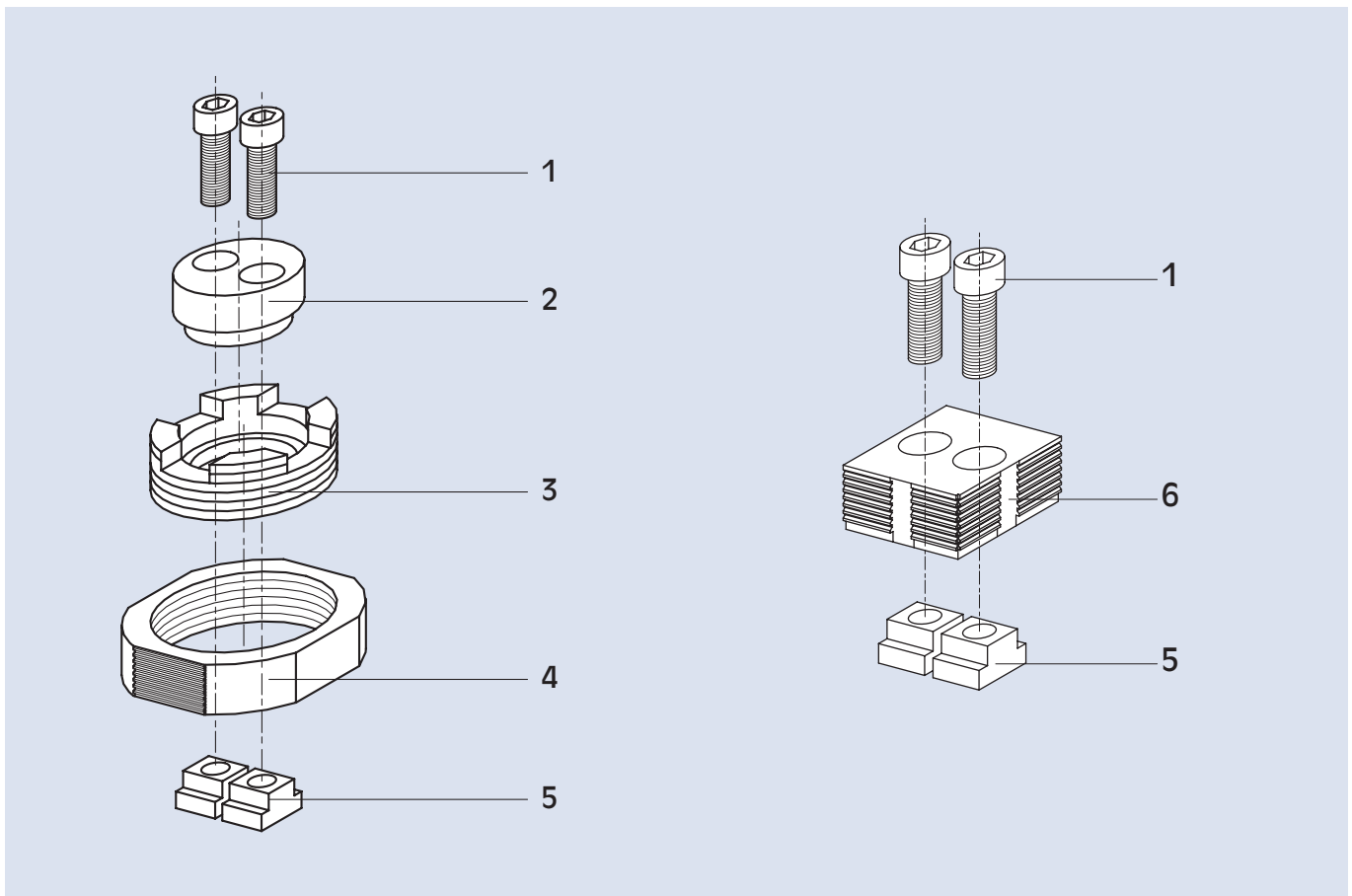




CAM SYSTEM "t"
bestehend aus:
4 CAM SYSTEM "t"
4 Fixanschlüge CAM SYSTEM "t"
8 Paar T-Nutensteine mit Schrauben
1 Spannschlüssel für das CAM-SYSTEM
1 Holzkiste



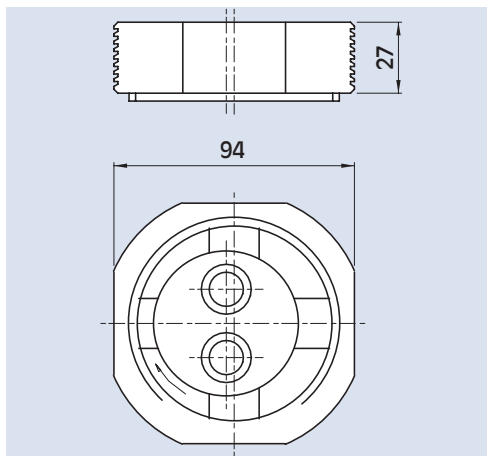
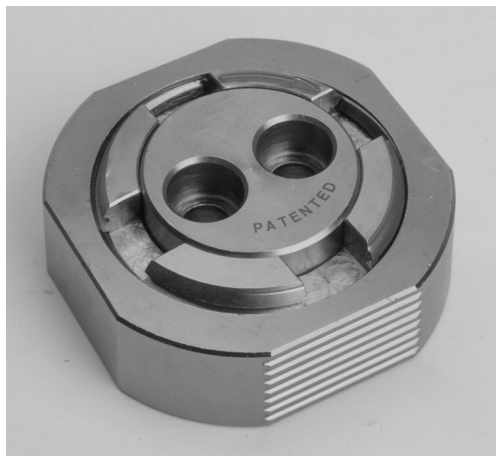
Bestell-Nr.	T mm
77 58 44 14	14
77 58 44 16	16
77 58 44 18	18
77 58 44 20	20
77 58 44 22	22



Beschreibung

01.....Schraube TCEI 03.....Exzenter 05.....T-Nutensteine
02.....zentrales Element 04.....Ringgehäuse 06.....Fixanschlag

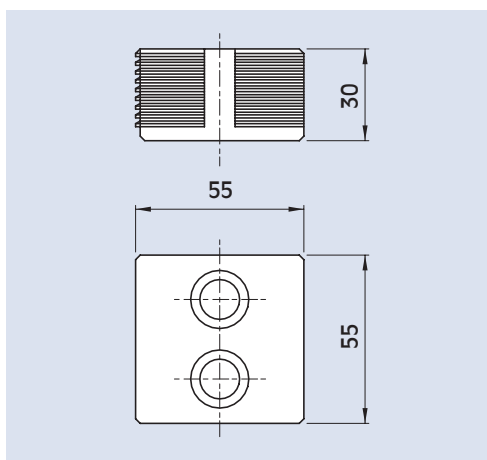
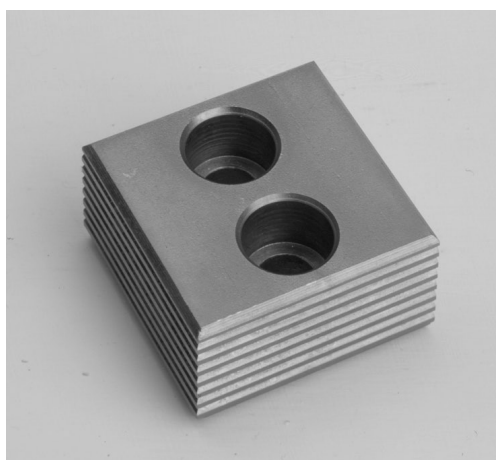
CAM SYSTEM "t" Exzenter-Spannelemente selbsthaltend



**CAM SYSTEM "t"
single**

Bestell-Nr.

58 44 50 10



**CAM SYSTEM "t"
Fixanschlag**

Bestell-Nr.

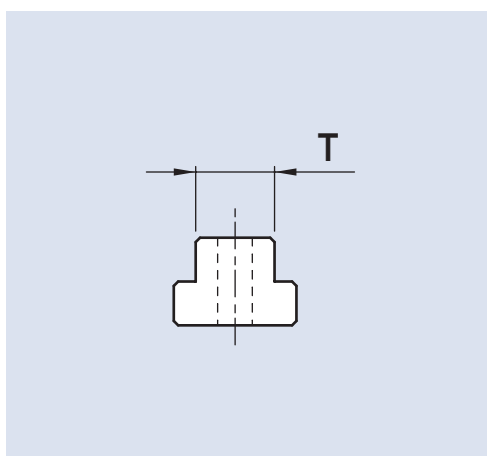
58 44 04 00



**Spannschlüssel
CAM SYSTEM "t"**

Bestell-Nr.

58 44 08 00



**Paar
T-Nutensteine
mit Schrauben**

Bestell-Nr.

58 44 25 93

58 44 25 94

58 44 25 95

58 44 25 96

58 44 25 97

T
mm

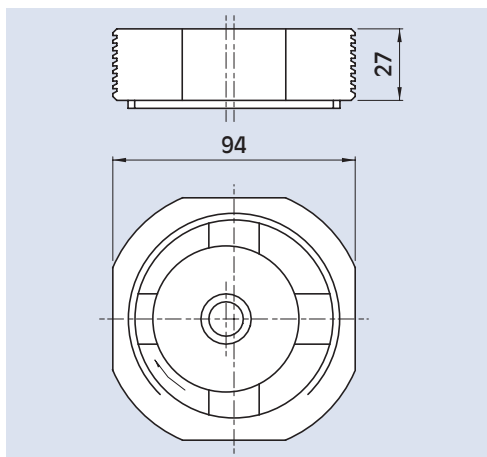
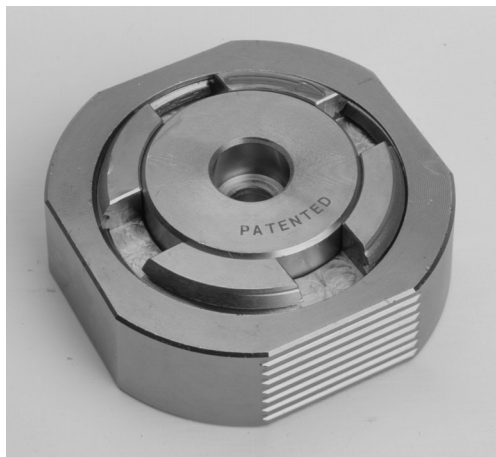
14

16

18

20

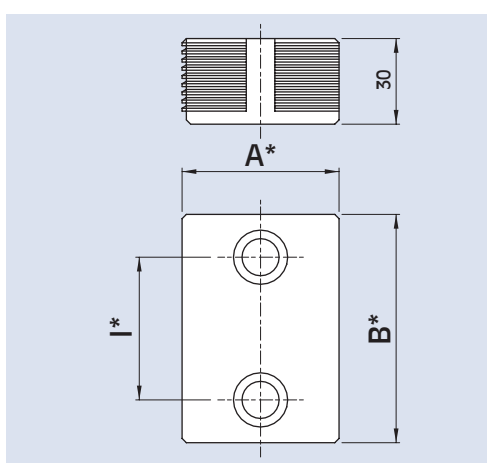
22



**CAM SYSTEM "g"
single**

Bestell-Nr.

58 44 50 20

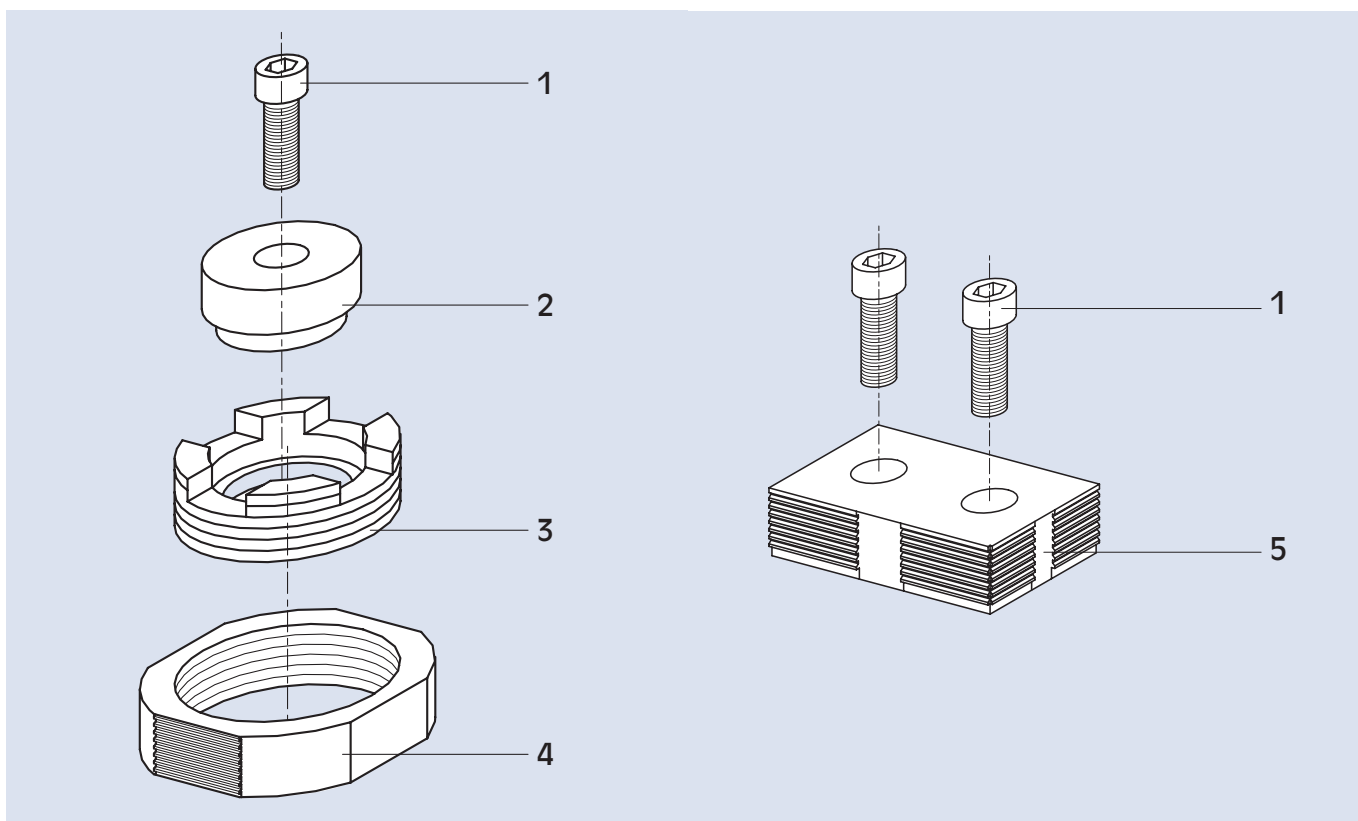


**CAM SYSTEM "g"
Fixanschlag**

Die Maße "A" und "B"
sind bei der
Bestellung
anzugeben

Bestell-Nr.

58 44 14 00



Beschreibung

01..... Schraube TCEI
02..... zentrales Element

03..... Exzenter
04..... Ringgehäuse

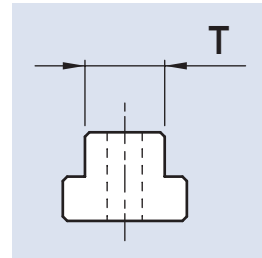
05..... Fixanschlag

CAM SYSTEM "s"

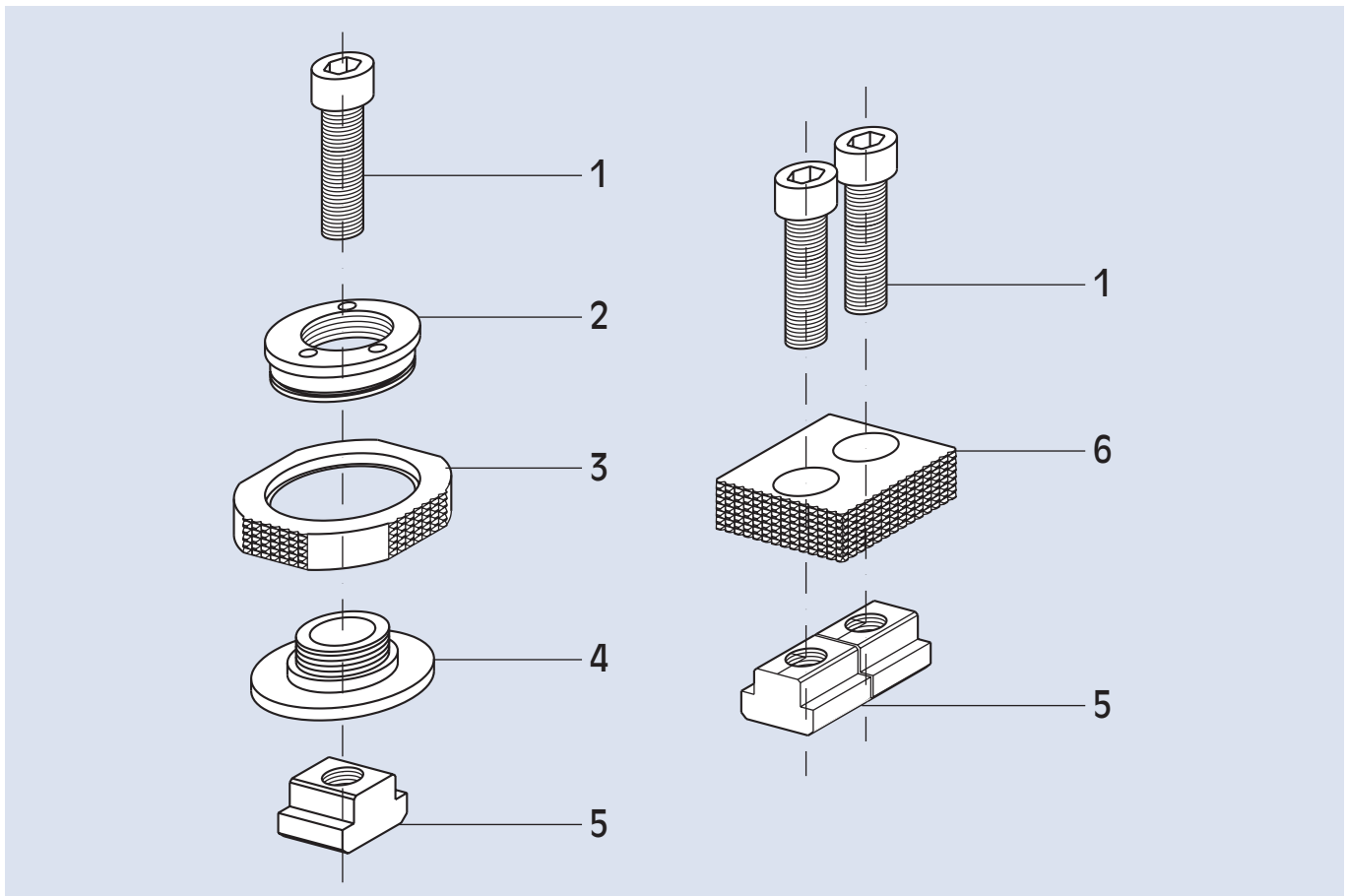
Exzenter-Spannelemente selbsthaltend



Set Cam SYSTEM "s" bestehend aus:
 4 CAM SYSTEM "s"
 4 Fixanschlätze CAM SYSTEM "s"
 6 Paar T-Nutensteine mit Schrauben
 1 Spannschlüssel für das CAM SYSTEM
 1 Holzkiste

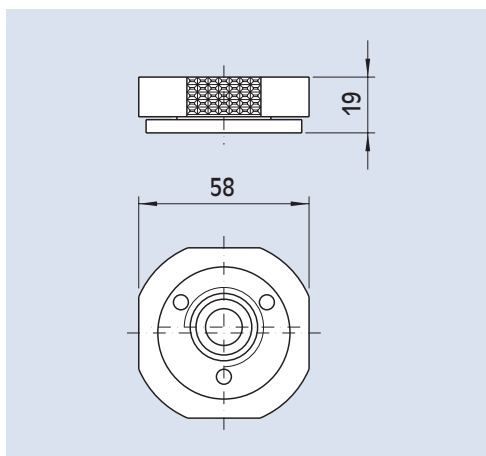


Bestell-Nr.	T mm
77 58 43 14	14
77 58 43 16	16
77 58 43 18	18
77 58 43 20	20
77 58 43 22	22



Beschreibung

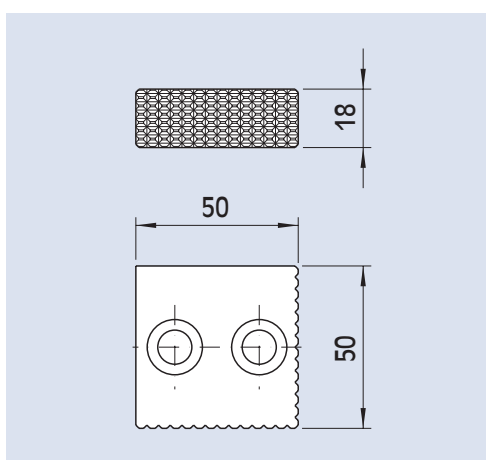
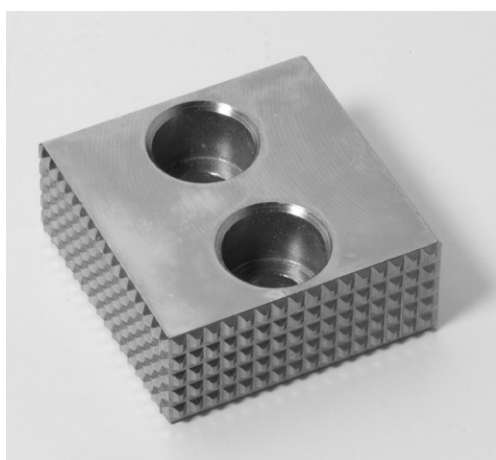
01..... Schraube TCEI	03..... Exzenter	05..... T-Nutensteine
02..... Zentrales Element	04..... Ringgehäuse	06..... Fixanschlag



**CAM SYSTEM "s"
single**

Bestell-Nr.

58 43 50 00



**CAM SYSTEM "s"
Fixanschlag**

Bestell-Nr.

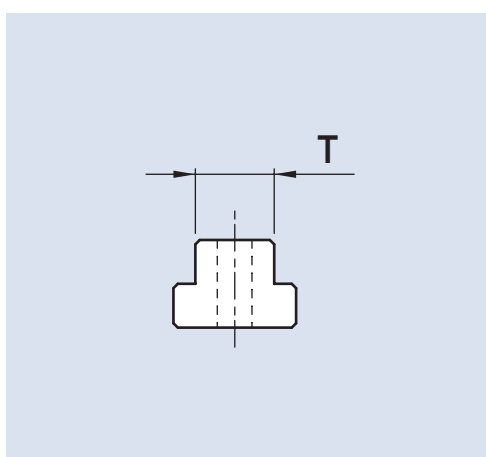
58 43 04 00



**CAM SYSTEM "s"
Spannschlüssel**

Bestell-Nr.

58 43 08 00



**CAM SYSTEM "s"
Paar T-
Nutensteine
mit Schrauben**

Bestell-Nr.

58 43 25 93

58 43 25 94

58 43 25 95

58 43 25 96

58 43 25 97

T
mm

14

16

18

20

22

