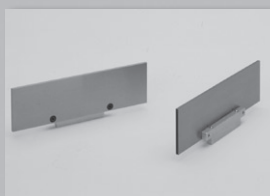




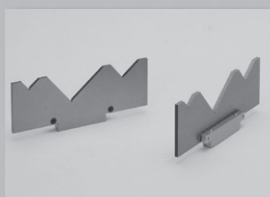
Parallelleisten Set (mit Schnellkupplung)

Seite **4. 3**



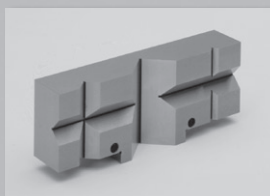
Paar Parallelleisten (mit Schnellkupplung)

Seite **4. 4**



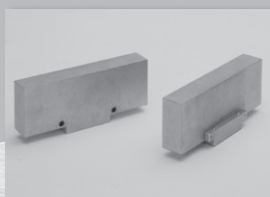
Parallelleisten mit Prismenwinkeln (mit Schnellkupplung)

Seite **4. 5**



Schnellwechsel Prismenbacken (mit Schnellkupplung)

Seite **4. 5**



Weiche Schnellwechselbacken (mit Schnellkupplung) in Stahl - weich in Aluminium

Seite **4. 6**

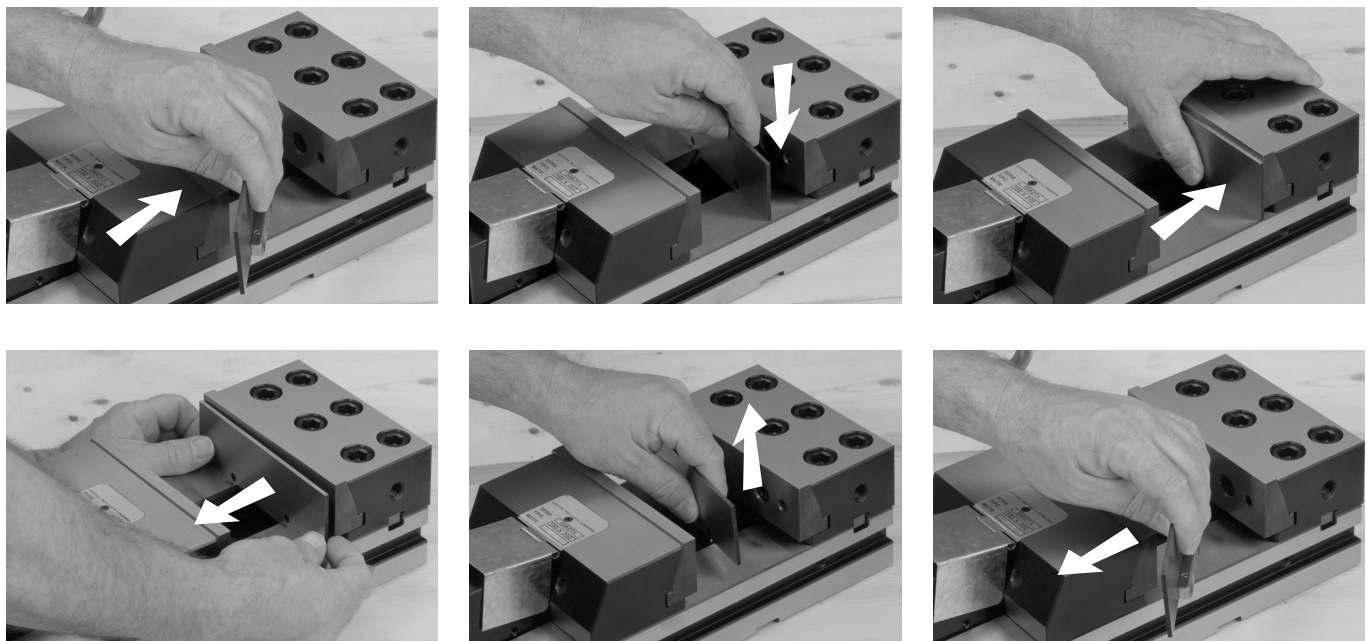
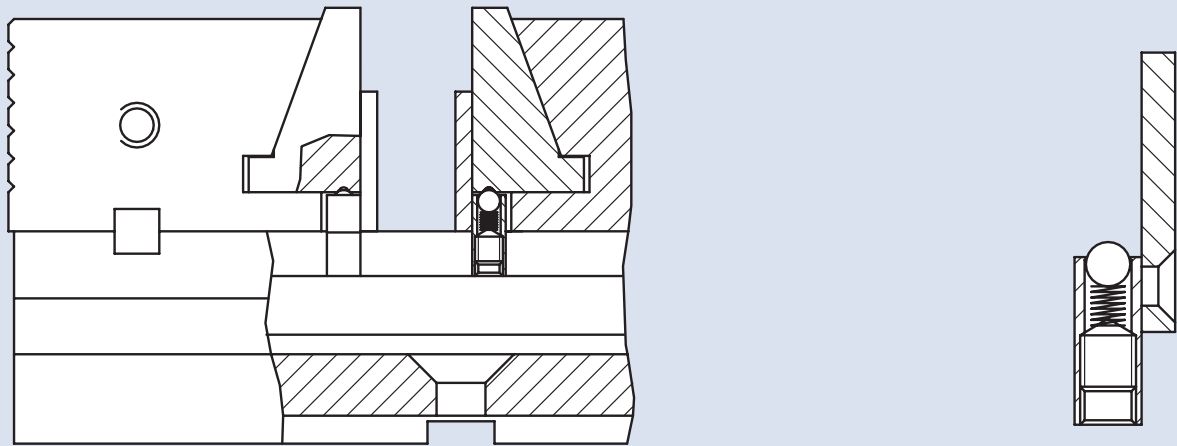
Das neue exclusive Parallelleisten-Schnellwechselsystem, von OML patentiert, erlaubt dem Bediener ein sehr schnelles und sicheres Positionieren von ebenen Parallelleisten, von Parallelleisten mit integrierten Prismen in verschiedenen Winkeln, von Prismenwechselbacken und bearbeitbaren Wechselbacken aus ALU oder Stahl, um die Schnittstelle zum Werkstück direkt einarbeiten zu können.

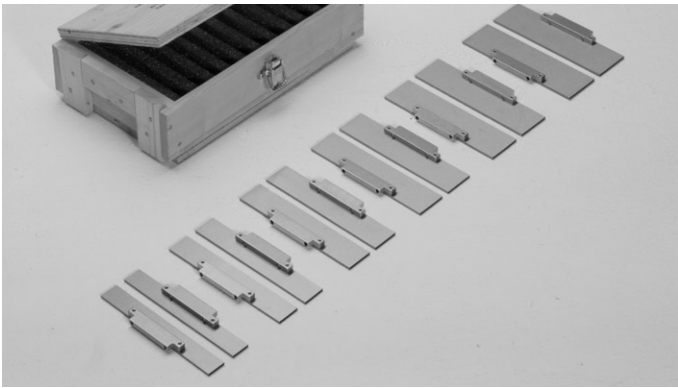
Daraus resultieren viele Vorteile:

- schneller und komfortabler Austausch von Parallelleisten und Backen
- Wegfall von eventuellen Halteeinrichtungen oder Formanschlägen durch die federbeaufschlagte formschlüssige Kugelkupplung
- permanente Gewährleistung der erforderlichen geometrischen Präzision in der Fertigung

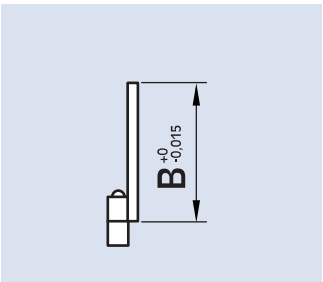
Alle Teile sind einsatzgehärtet und präzise geschliffen

Alle Parallelleisten und Backen des CLAK-SYSTEMS können wahlweise auf den Spannsystemen TC und MC eingesetzt werden.

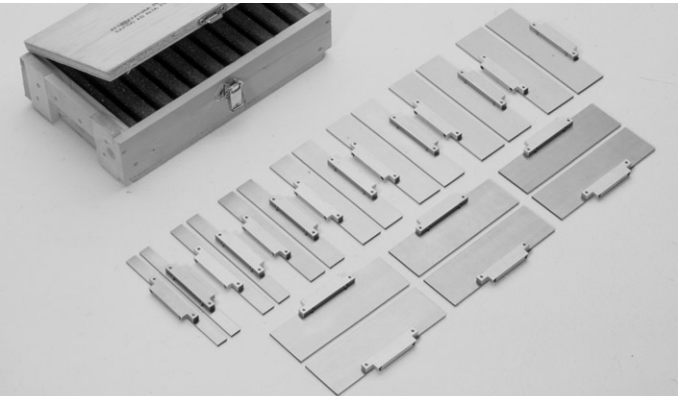




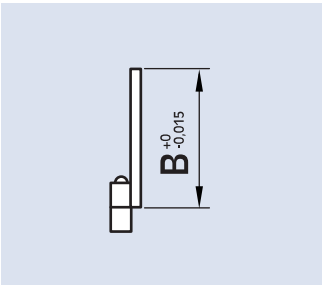
Komplett-Set bestehend aus 6 Paar Parallelleisten



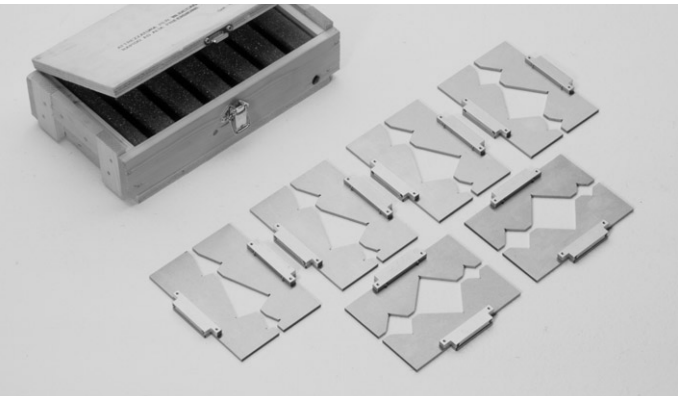
Bestell-Nr.	für Modell	B mm					
		10	15	20	25	30	35
58 01 92 06	TC 110 x .../MC 125 x ...	20	25	30	35	40	45
58 02 92 06	TC 150 x .../MC 150 x ...	20	30	40	50	60	65
58 03 92 06	TC 200 x .../MC 200 x ...	20	30	40	50	60	70
58 04 92 06	TC 250 x ...	20	30	40	50	60	70



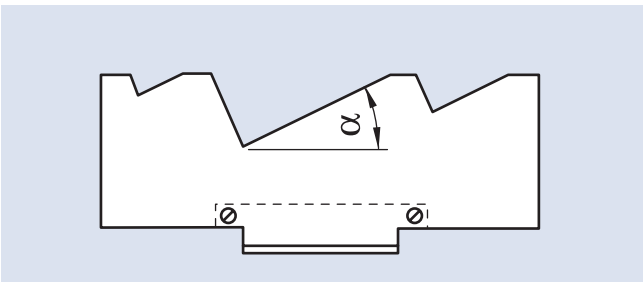
Komplett-Set, bestehend aus 10 Paar Parallelleisten



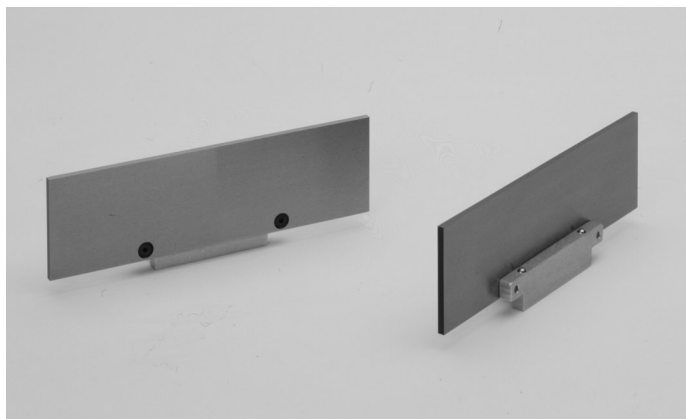
Bestell-Nr.	für Modell	B mm									
		10	12	15	20	25	28	30	33	35	37
58 01 92 10	TC 110 x .../MC 125 x ...	12	15	20	25	30	35	40	43	45	47
58 02 92 10	TC 150 x .../MC 150 x ...	20	25	30	35	40	45	50	55	60	65
58 03 92 10	TC 200 x .../MC 200 x ...	20	30	40	45	50	55	60	65	70	75
58 04 92 10	TC 250 x ...	20	30	40	45	50	55	60	65	70	75



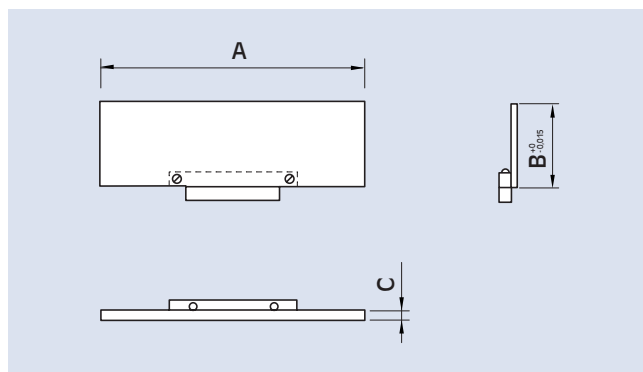
Komplett-Set, bestehend aus 6 Paar Prismenleisten



Bestell-Nr.	für Modell	α mm					
		20	25	30	35	40	45
58 01 93 06	TC 110 x .../MC 125 x ...	20	25	30	35	40	45
58 02 93 06	TC 150 x .../MC 150 x ...	20	25	30	35	40	45
58 03 93 06	TC 200 x .../MC 200 x ...	20	25	30	35	40	45
58 04 93 06	TC 250 x ...	20	25	30	35	40	45



Ein Paar Parallelleisten



Bestell-Nr.	B mm	A mm	C mm
58 01 35 10	10	106	3
58 01 35 12	12		
58 01 35 15	15		
58 01 35 20	20		
58 01 35 25	25		
58 01 35 28	28		
58 01 35 30	30		
58 01 35 33	33		
58 01 35 35	35		
58 01 35 37	37		

für die Modelle

TC 110 x .../MC 125 x ...

Bestell-Nr.	B mm	A mm	C mm
58 02 35 12	12	146	3
58 02 35 15	15		
58 02 35 20	20		
58 02 35 25	25		
58 02 35 30	30		
58 02 35 35	35		
58 02 35 40	40		
58 02 35 43	43		
58 02 35 45	45		
58 02 35 47	47		

für die Modelle

TC 150 x .../MC 150 x ...

Bestell-Nr.	B mm	A mm	C mm
58 03 35 20	20	196	4
58 03 35 25	25		
58 03 35 30	30		
58 03 35 35	35		
58 03 35 40	40		
58 03 35 45	45		
58 03 35 50	50		
58 03 35 55	55		
58 03 35 60	60		
58 03 35 65	65		

für die Modelle

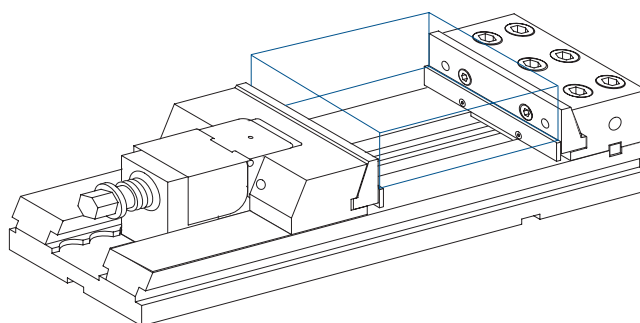
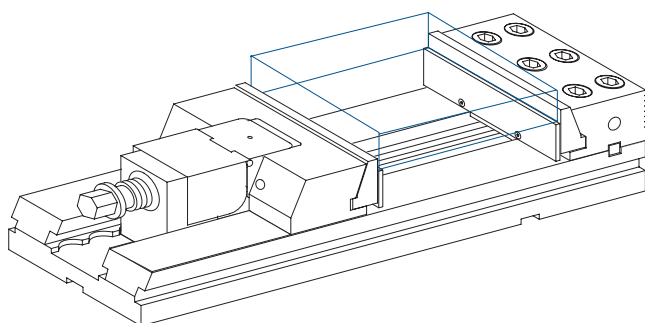
TC 200 x .../MC 200 x ...

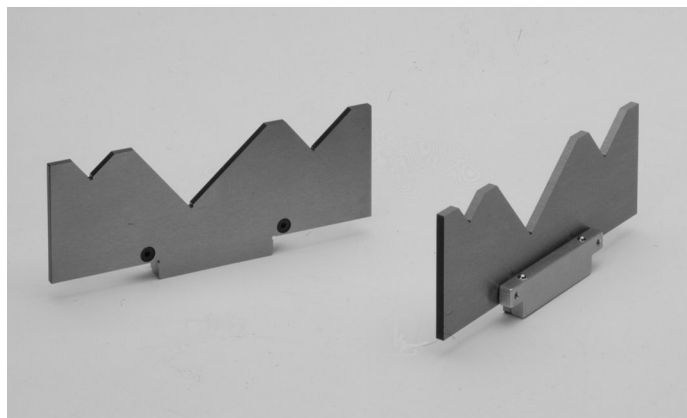
Bestell-Nr.	B mm	A mm	C mm
58 04 35 20	20	246	4
58 04 35 30	30		
58 04 35 40	40		
58 04 35 45	45		
58 04 35 50	50		
58 04 35 55	55		
58 04 35 60	60		
58 04 35 65	65		
58 04 35 70	70		
58 04 35 75	75		

für die Modelle

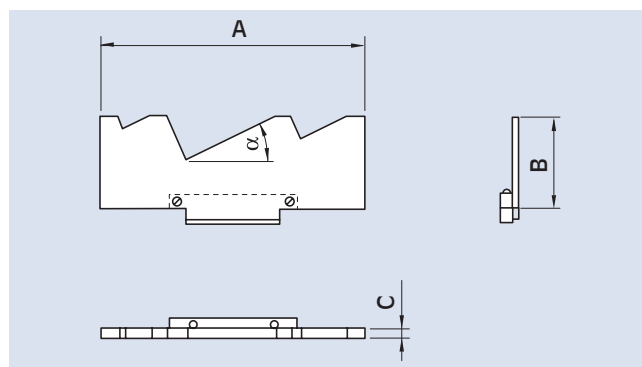
TC 250 x ...

Anwendungsbeispiele:





Ein Paar Prismenleisten



Bestell-Nr.	α mm	A mm	B mm	C mm
58 01 36 20	20	106	40	4
58 01 36 25	25			
58 01 36 30	30			
58 01 36 35	35			
58 01 36 40	40			
58 01 36 45	45			
58 02 36 20	20	146	50	4
58 02 36 25	25			
58 02 36 30	30			
58 02 36 35	35			
58 02 36 40	40			
58 02 36 45	45			

für die Modelle

TC 110 x .../MC 125 x ...

TC 150 x .../MC 150 x ...

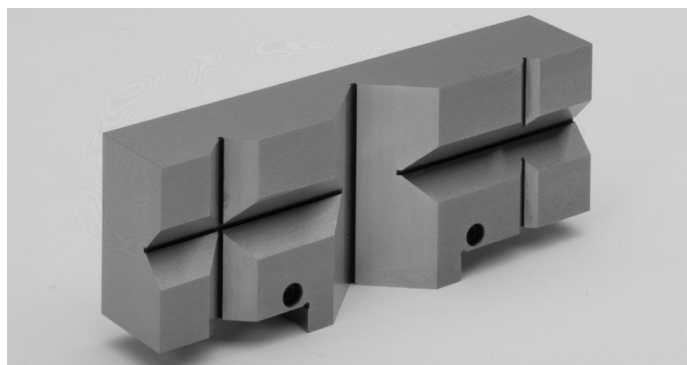
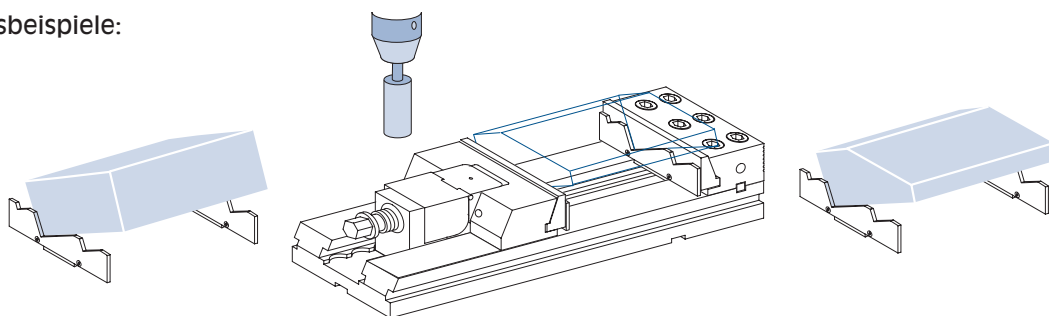
Bestell-Nr.	α mm	A mm	B mm	C mm
58 03 36 20	20	196	70	4
58 03 36 25	25			
58 03 36 30	30			
58 03 36 35	35			
58 03 36 40	40			
58 03 36 45	45			
58 04 36 20	20	246	80	4
58 04 36 25	25			
58 04 36 30	30			
58 04 36 35	35			
58 04 36 40	40			
58 04 36 45	45			

für die Modelle

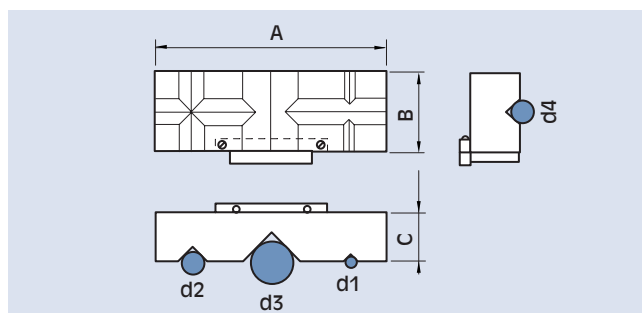
TC 200 x .../MC 200 x ...

TC 250 x ...

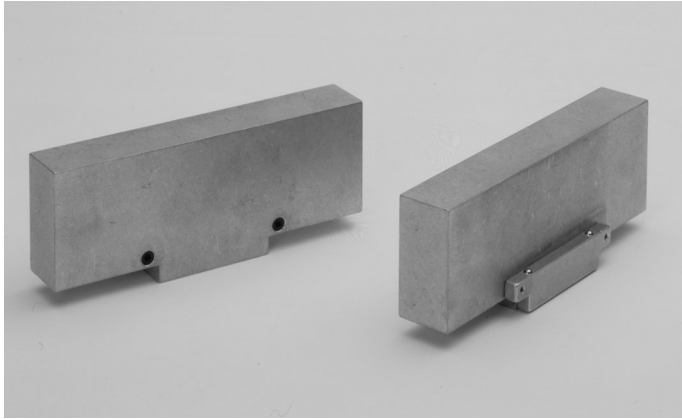
Anwendungsbeispiele:



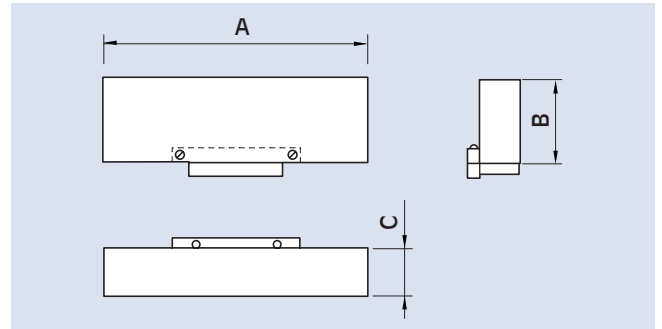
Prismenbacke



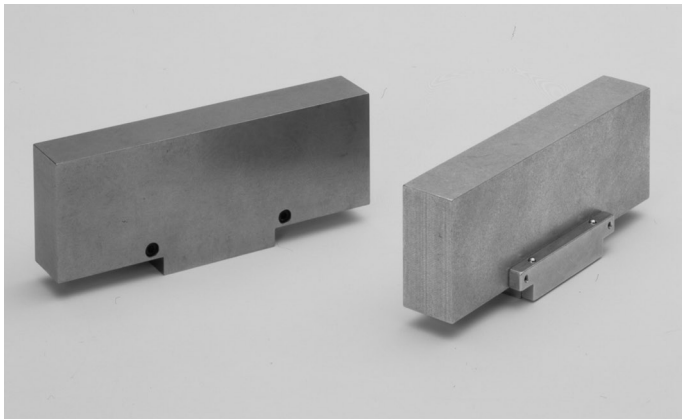
Bestell-Nr.	für die Modelle	A mm	B mm	C mm	D1		D2		D3		D4	
					MIN-mm	MAX-mm	MIN-mm	MAX-mm	MIN-mm	MAX-mm	MIN-mm	MAX-mm
58 01 94 09	TC 110 x .../MC 125 x ...	106	40	30	3	6,5	6,5	15	15	35	7	16
58 02 94 09	TC 150 x .../MC 150 x ...	146	50	30	3	6,5	6,5	15	15	35	7	16
58 03 94 09	TC 200 x .../MC 200 x ...	196	70	50	6	13	13	30	30	70	15	35
58 04 94 09	TC 250 x ...	246	80	50	6	13	13	30	30	70	15	35



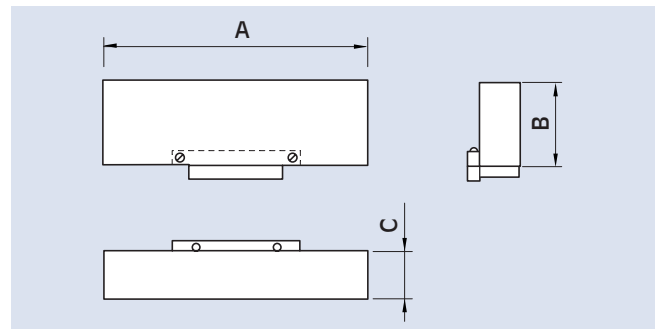
Ein Paar Wechselbacken aus ALU



Bestell-Nr.	für die Modelle	A mm	B mm	C mm
58 01 95 09	TC 110 /MC 125	106	40	19
58 02 95 09	TC 150 /MC 150	146	50	24
58 03 95 09	TC 200/MC 200	196	70	34
58 04 95 09	TC 250	246	80	39



Ein Paar Wechselbacken Stahl



Bestell-Nr.	für die Modelle	A mm	B mm	C mm
58 01 96 09	TC 110/MC 125	106	40	19
58 02 96 09	TC 150 /MC 150	146	50	24
58 03 96 09	TC 200/MC 200	196	70	34
58 04 96 09	TC 250 x	246	80	39

Anwendungsbeispiele:

