

BJ350

Abstützelemente

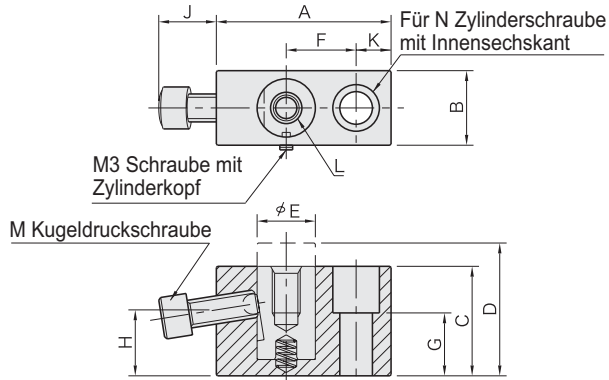


Körper

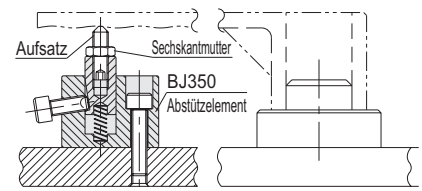
Werkstoff	Stahl S45C
Oberfläche	brüniert

Stellschraube

Werkstoff	Stahl SK4
Oberfläche	brüniert
Wärmebehandlung	vergütet



Anwendung



Ideal zur Vermeidung von Vibrationen und Wegrutschen eines Werkstücks

- Der formschlüssige Verriegelungsmechanismus bietet hohe Stützkraft.
- Die o.g. Stützkraftwerte werden bei vollständig angezogener Kugeldruckschraube erreicht.

Teilenummer	A	B	C	D	E	F	G	H	J	K
51991152	38	19	29	35	12	15	15	17.6	13	8
51991153	50	22	37	47	16	20	20	21.1	16	10
51991154	65	25	42	52	19	25	20	24.6	18.5	15
51991155	75	32	47	57	25	30	27	28.3	25	15

Teilenummer	L		M	N	Federkraft Auflagebolzen (N)	Stützkraft (N)	Gewicht (g)
51991152	M 6x1	10 Prof.	M 6x1 -16L	M 6	4.000	0 - 6	150
51991153	M 8x1.25	15 Prof.	M 8x1.25 -20L	M 8	6.000	0 - 7	285
51991154	M10x1.5	15 Prof.	M10x1.5 -25L	M10	7.500	1 - 11	480
51991155	M12x1.75	20 Prof.	M12x1.75 -30L	M12	9.000	1 - 11	800

BJ351

Abstützzylinder

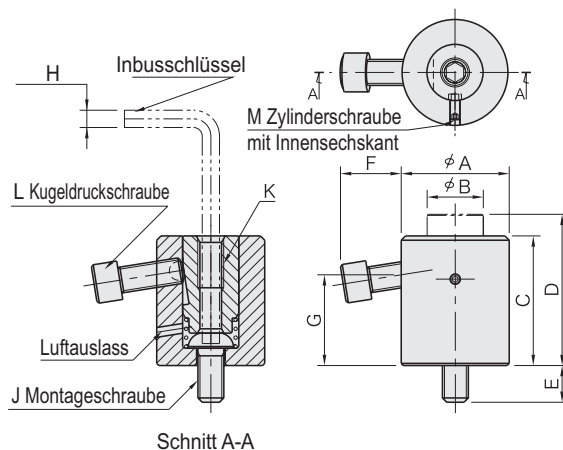


Körper

Werkstoff	Stahl S45C
Oberfläche	brüniert

Stellschraube

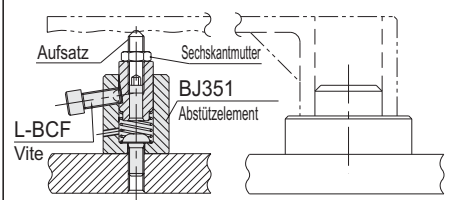
Werkstoff	Stahl SK4
Oberfläche	brüniert
Wärmebehandlung	vergütet



Schnitt A-A

Zum Installieren Inbusschlüssel durch den Druckbolzen in die Montageschraube führen.

Anwendung



Ideal zur Vermeidung von Vibrationen und Wegrutschen eines Werkstücks

- Der formschlüssige Verriegelungsmechanismus bietet hohe Stützkraft.
- Die o.g. Stützkraftwerte werden bei vollständig angezogener Kugeldruckschraube erreicht.

Teilenummer	A	B	C	D	E	F	G	H	J	K
51991156	28	14	33	39	10	13.1	22.2	4	M 6x1	M 6x1 12 Prof.
51991157	35	19	42	52	14	17.2	27.5	5	M 8x1.25	M 8x1.25 16 Prof.
51991159	50	26	60	70	16	28.1	42.1	8	M12x1.75	M12x1.75 24 Prof.
51991160	60	33	70	80	22	26.6	47.4	10	M16x2	M16x2 32 Prof.

Teilenummer	L		M	Federkraft Auflagebolzen (N)	Stützkraft (N)	Gewicht (g)
51991156	M 6x1	-16L	M4x0.7 - 8L	4000	10 a 22	150
51991157	M 8x1.25	-20L	M4x0.7 - 8L	6000	10 a 27	300
51991159	M12x1.75	-30L	M5x0.8 -12L	9000	15 a 30	865
51991160	M12x1.75	-30L	M5x0.8 -15L	9000	15 a 35	1390