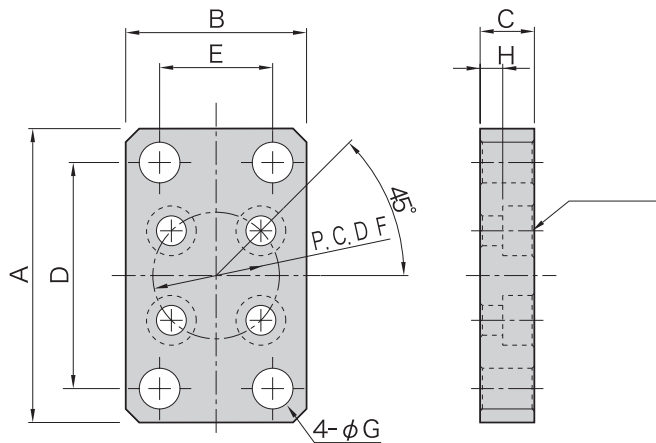


**NEW**



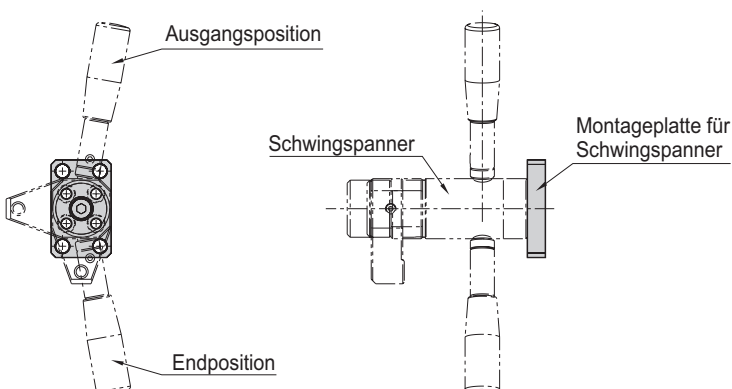
Werkstoff	Stahl S45C
Oberfläche	brüniert



Teilenummer	A	B	C	D	E	F (P.C.D.)	G	H	J	Schwingspanner	Gewicht (g)
51991519	65	40	12	50	25	28	9	5	M6	QLSWH400 Tipo	190
51991520	85	50	16	65	30	35	11	7	M8	QLSWH500 Tipo	425

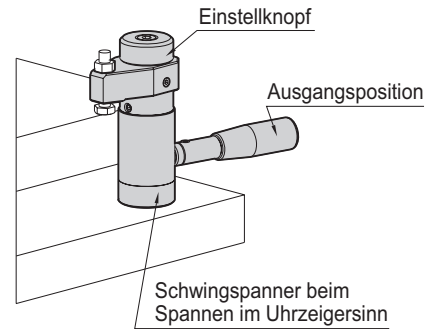
### Anwendung

Beispiel für die Montage eines Schwingspanners beim Spannen im Uhrzeigersinn

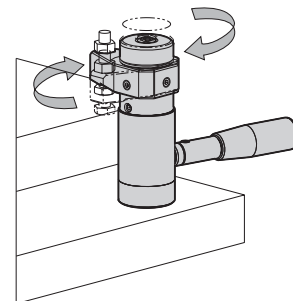


### Anwendung

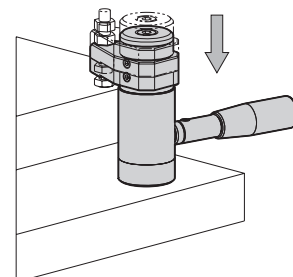
#### 1. Werkstück laden



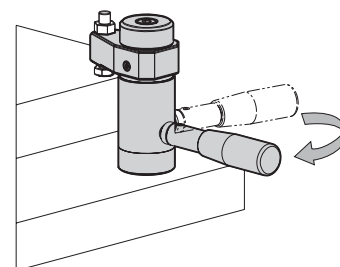
#### 2. Einstellknopf für den Spannarm um 90° drehen.



#### 3. Einstellknopf weiter drehen, bis der Spannarm unten für zeitweiliges Spannen gegen das Werkstück trifft.



#### 4. Griff bis zum vollständigen Spannen drehen.



Zum Ausspannen, die Schritte in umgekehrter Reihenfolge befolgen