

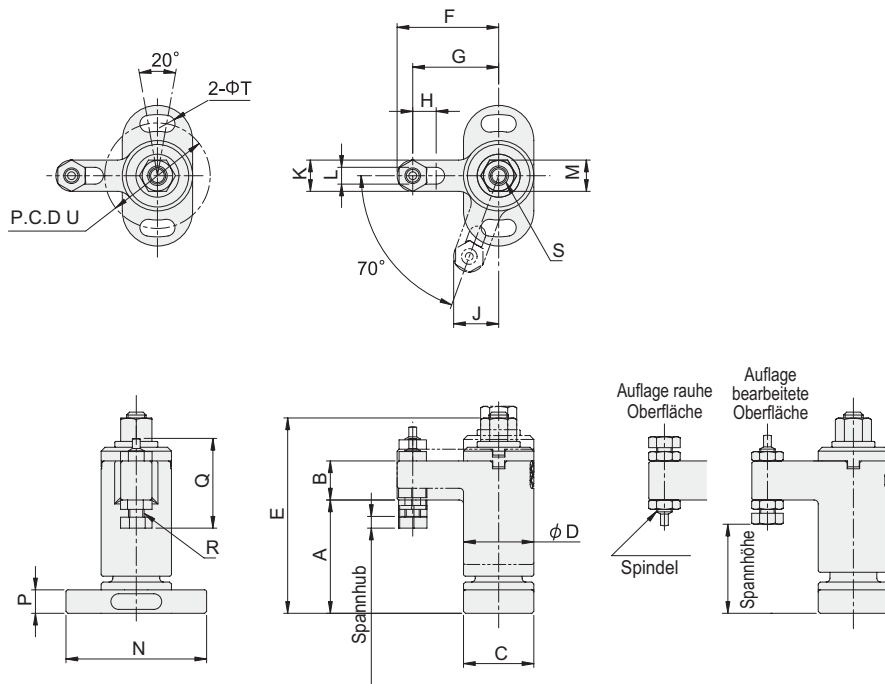
NEU



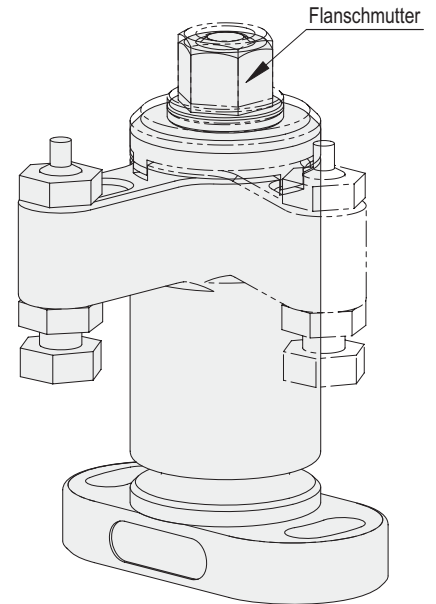
Körper / Unterlegscheibe / Flanschmutter / Spindel	
Werkstoff	Stahl S45C
Oberfläche	brüniert
Wärmebehandlung	vergütet

Arm	
Werkstoff	Stahl SCM440
Oberfläche	brüniert
Wärmebehandlung	vergütet

- Dient der Spannkraftsteuerung mit einem Drehmomentschlüssel
- Ein Schraubspannmechanismus ermöglicht einen längeren Spannhub und höhere Spannkraft



Anwendung



Das Drehen der Flanschmutter ermöglicht es, den Arm in die Spannposition zu bringen.

Achtung

Verwenden Sie kein Elektrowerkzeug (Schlagschraubenschlüssel etc.) um die Flanschmutter zu drehen, damit kein Schaden entsteht.

Teilenummer	Spannhöhe *)				Spannhub	A	B	C	D	E
	Auflage bearbeitete Oberfläche		Auflage raue Oberfläche							
	Min.	Max.	Min.	Max.						
51991830	22.8 (22.8-25.8)	24.8 (24.8-27.8)	22.4 (22.4-25.4)	24.4 (24.4-27.4)	3	29	10	18	18	52.5
51991831	31.3 (31.3-35.3)	33.3 (33.3-37.3)	32.2 (32.2-36.2)	34.2 (34.2-38.2)	4	39	14	23	23	69.5

*) Die Spannhöhe kann angepasst werden. Die Werte in Klammern geben die tatsächliche Spannhöhe an.

Teilenummer	F	G	H	J	K	L	M	N	P	Q
51991830	26	22	6	11.5	8	4.3	8	36	6	22.8
51991831	35	30	8	15.3	10	5.3	10	45	8	28.5

Teilenummer	R	S	T	U	Spannkraft (N)	Zulässiger Schraubenanziehmoment (N·m)	Gewicht (g)
51991830	M4×0.7	M5×0.8	4.3	27	2,300	6	94
51991831	M5×0.8	M6×1	5.3	34	3,600	10	210

Leistungskurve

