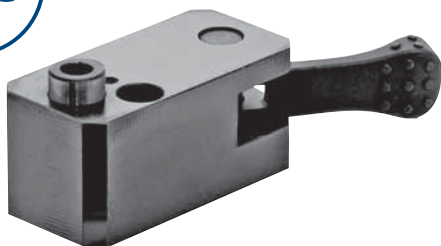


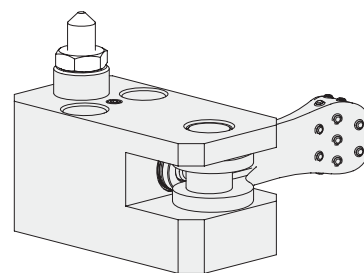
NEU



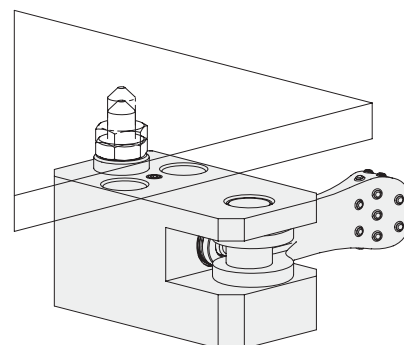
Körper	
Werkstoff	Stahl S45C
Oberfläche	brüniert
Druckbolzen	
Werkstoff	Stahl SK4
Oberfläche	brüniert
Wärmebehandlung	vergütet
Zylinderstift	
Werkstoff	Stahl S45C
Oberfläche	brüniert
Wärmebehandlung	vergütet
Griff	
Werkstoff	Stahl SCM440
Oberfläche	brüniert
Wärmebehandlung	vergütet

• Die Spannrichtung kann einfach geändert werden.

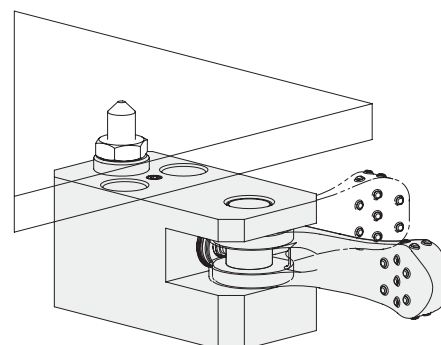
Anwendung



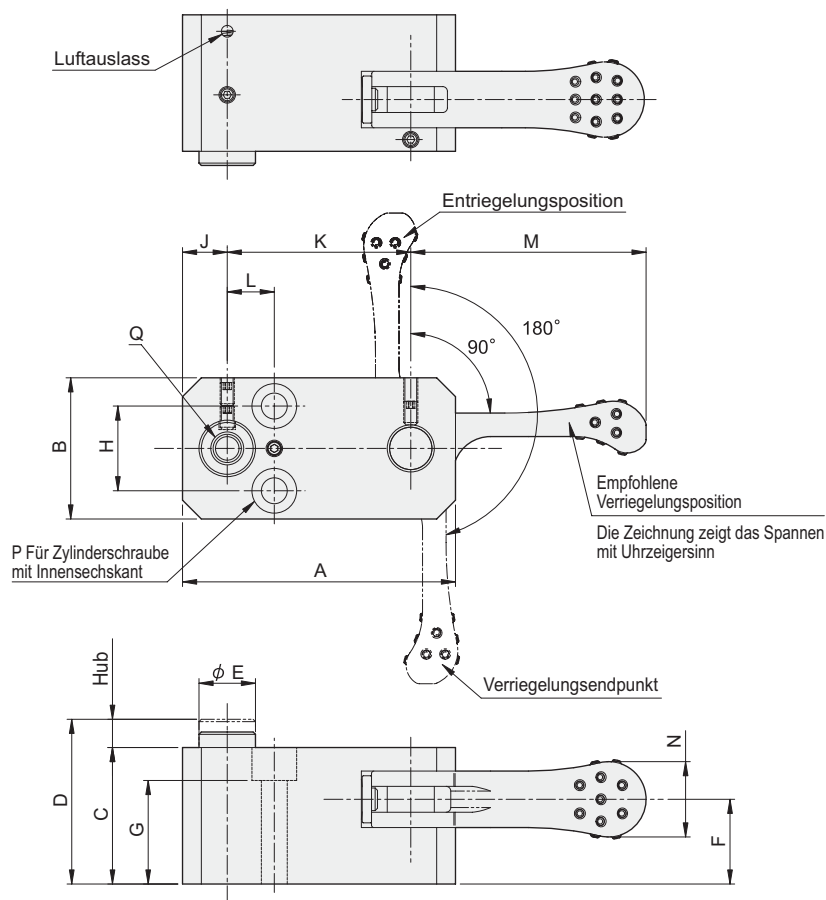
1. Entriegelt
Kein Werkstück geladen



2. Werkstück laden
Werkstück laden und der Druckbolzen senkt ab.



3. Spannen
Griff drehen, um den Druckbolzen zu verriegeln.



Teilenummer	A	B	C	D	E	F	G	H	J	K	L	M	N
51991836	52	25	24	29	10	14	19	15	8	36	8	40	14
51991837	58	30	29	35	12	18	22	18	9.5	39	10	50	16
51991838	75	38	37	45	16	23	25	24	12	51	12	63	19
51991839	85	45	42	52	19	26	30	28	14.5	56	15	80	24

Teilenummer	P	Q	Exzenterhebel Teilenummer	Zulässige Handkraft (N) *)	Abstützkraft (N)	Druckbolzen- federkraft (N)	Verriegelungs- mechanismus	Gewicht (g)
51991836	M4	M5×0.8 8	tief 51991858	80	500	0-6	Spiralexzenter- Exzenterwinkel: 4°	213
51991837	M5	M6×1 10	tief 51991859	100	700	0-6		335
51991838	M6	M8×1.25 15	tief 51991860	150	900	0-7		738
51991839	M8	M10×1.5 15	tief 51991861	200	1,200	1-11		1110

*) Zulässige Handkraft für den Griff