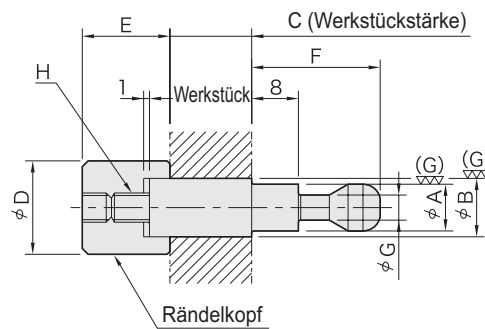


QLPD-X

Spannbolzen (Standard)

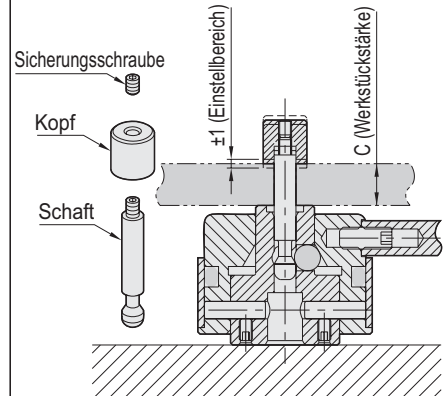


Schaft	
Werkstoff	Stahl SCM435
Oberfläche	geschliffen
Schaftende	vergütet
Kopf	
Werkstoff	Stahl S45C
Oberfläche	brüniert
Wärmebehandlung	vergütet



C-Maß um +/- 1 mm einstellbar, um an die tatsächliche Werkstückstärke anzupassen.

Anwendung



Teilenummer	A (f7)	B (f7)	C *) Werkstück	D	E	F	G	H	J	Zugspanner	Gewicht (g)
51991105 -(C Dim. in mm)	5	5	3 ≤ C ≤ 50	10	10	17	3	M3x0.5	M3x0.5-4L	QLPD150 Tipo	min. 8 - max. 16
51991106 -(C Dim. in mm)	5	6									min. 8 - max. 19
51991107 -(C Dim. in mm)	8	8	4 ≤ C ≤ 80	16	15	22	4.3	M5x0.8	M5x0.8-5L	QLPD200 Tipo	min. 30 - max. 60
51991108 -(C Dim. in mm)	8	10									min. 31 - max. 77

*) Bei der Bestellung Werkstückstärke angeben.

Bestellbeispiel

QLPD150-5x5-10.5

Schaftgröße C-Maß

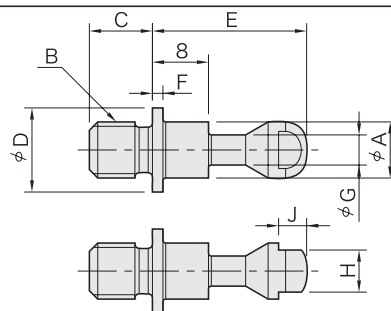
* Kundenspezifische Spannbolzen (unterschiedliche B-Masse) auf Anfrage erhältlich.

QLPD-M

Spannschrauben (Standard)



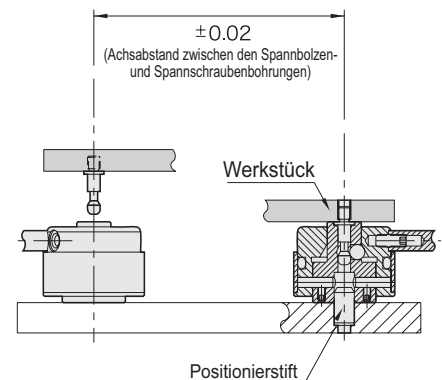
Werkstoff	Stahl SCM435
Oberfläche	brüniert
Wärmebehandlung	vergütet



Empfohlene Abstandstoleranz bei Spannschrauben

Teilenummer	A	B	C	D	E	F	G	H	J	Zugspanner	Gewicht (g)
51991109	5	M 5x0.8	6	8	17	1.2	3	4	2.5	QLPD150 Serie	3
51991110		M 6x1	7								4
51991111	8	M 8x1.25	9	12	22	1.5	4.3	6	4	QLPD200 Serie	10
51991112		M10x1.5	11								13

Kundenspezifische Spannschrauben (unterschiedliche Gewindegrößen) auf Anfrage erhältlich.



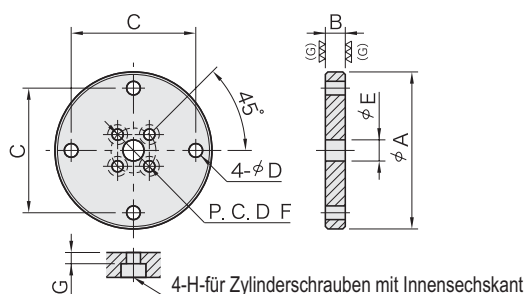
QLPD-P

Montageplatten für Zugspanner (Standard)

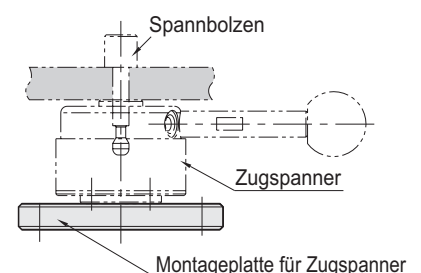


Hinweis: Zugspanner oder Spannbolzen müssen gesondert bestellt werden.

Werkstoff	Stahl S45C
Oberfläche	brüniert
Wärmebehandlung	geschliffen



Anwendung



Teilenummer	A	B (±0,01)	C	D	E	F (P, C, D)	G	H	Zugspanner	Gewicht (g)
51991113	63	8	50	5.5	8.5	18	3.5	M4	QLPD150 Serie	180
51991114	80	10	65	9	12.5	25		M6	QLPD200 Serie	350