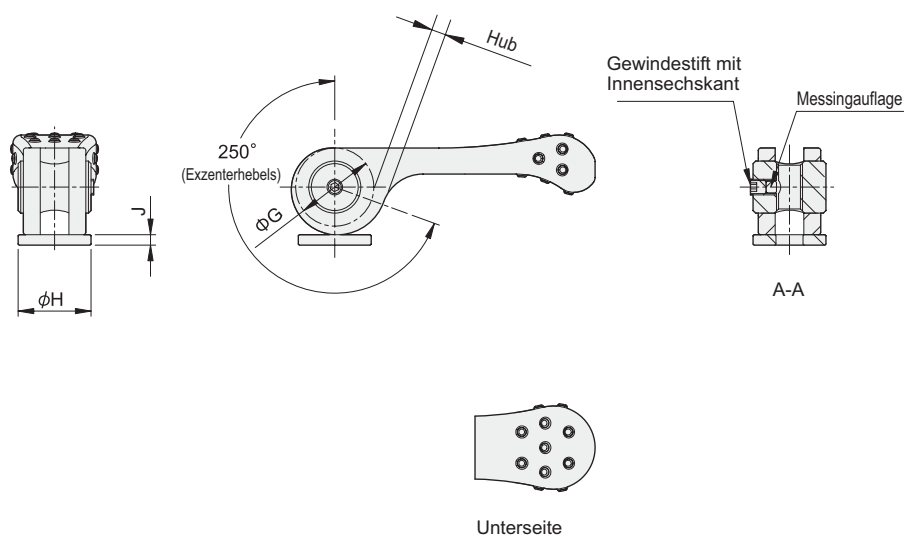
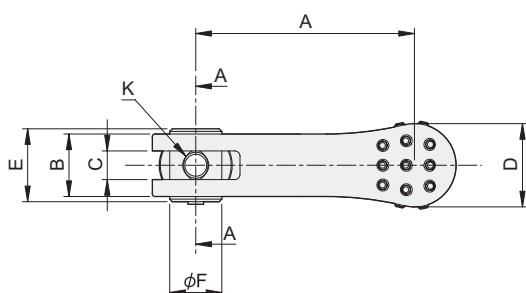


NEU

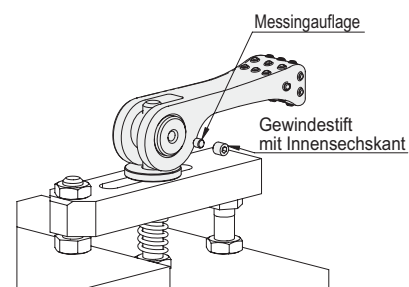


Hebel	
Werkstoff	Stahl SCM440
Oberfläche	brüniert
Wärmebehandlung	vergütet
Ringmutter / Unterlegscheibe	
Werkstoff	Stahl S45C
Oberfläche	brüniert
Wärmebehandlung	vergütet



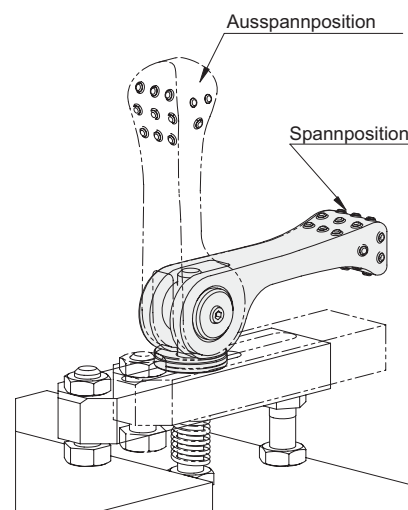
Unterseite

Montage des Exzenterhebels



Die mitgelieferte Messingauflage und die Zylinderschraube verwenden.

Anwendungsbeispiel



Teilenummer	A	B	C	D	E	F	G	H	J
51991858	40	10	4.5	14	12	8	12	12	2
51991859	50	12	5.5	16	14	10	15	14	2
51991860	63	14	6.5	19	16	12	18	16	3
51991861	80	18	9	24	20	15	22	20	3

Teilenummer	K	L	Hub	Max. Handkraft (N) *	Spannkraft (N)	Spannmechanismus	Gewicht (g)
51991858	M4×0.7	M3×0.5—3L	1.8	80	900	Cam a spirale Angolo: 4°	26
51991859	M5×0.8	M3×0.5—3L	2.3	100	1,300		46
51991860	M6×1	M4×0.7—4L	2.7	150	2,600		80
51991861	M8×1.25	M4×0.7—4L	3.3	200	4,000		154

*) Zulässige Handkraft für den Griff