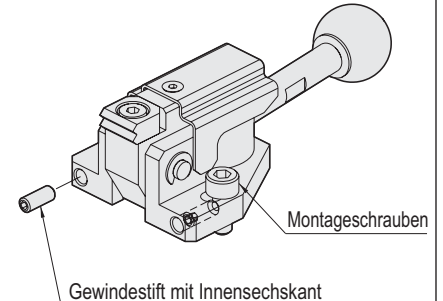


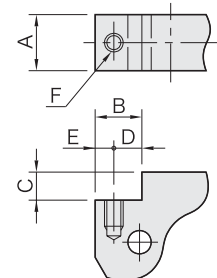
Grundkörper	
Werkstoff	Stahl S45C
Oberfläche	brüniert
Wärmebehandlung	vergütet
Backe	
Werkstoff	Stahl SKH51
Oberfläche	brüniert
Wärmebehandlung	vergütet
Exzenter	
Werkstoff	Stahl SCM440
Oberfläche	brüniert
Wärmebehandlung	vergütet
Griff	
Werkstoff	Stahl S45C
Oberfläche	brüniert
Kugelnopf	
Werkstoff	ABS-Harz
Farbe	schwarz

Anwendung

Die Montagelandglöcher erlauben die Justierung des Spannungsbereichs. Das Anziehen des Gewindestifts vorne im Grundkörper verhindert das rückwärtige Wegrutschen des Spanners während des Spanns.

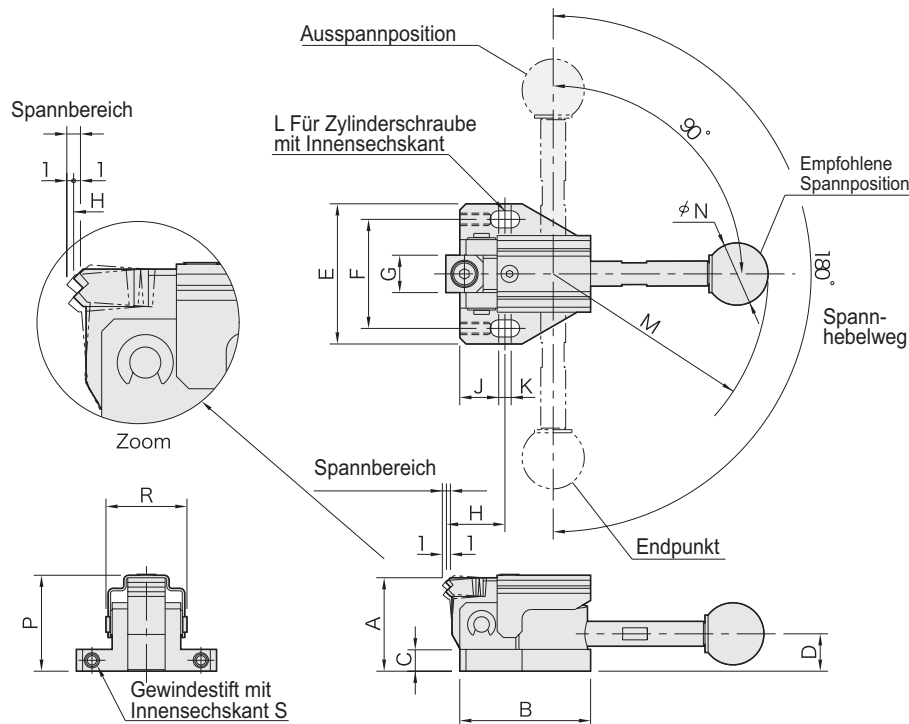
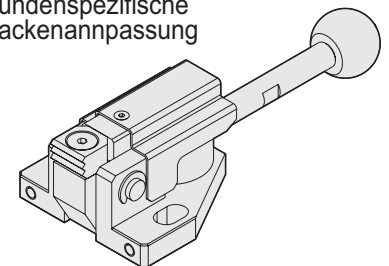


Abmessungen der Backen



Serie	A	B	C	D	E	F
QLSC150	12	10	6	6	4	M4x0.7 7 Prof.
QLSC200	16	14.5	10	8	6.5	M6x1 9 Prof.

Kundenspezifische Backenannpassung



Serie	A	B	C	D	E	F	G	H	J	K	L	P
QLSC150	30	42	7	12	45	35	12	19	12.5	4	M5	31
QLSC200	40	62	10	16	65	50	16	28	18.5	5	M8	41

Serie	R	S	Spannkraft (N)	Spannmechanismus
QLSC150	26	M4x0.7-10L	3000	Spiralexzenter
QLSC200	38	M4x0.7-15L	4000	Exzenterwinkel: 4°

mit Griff

Teilenummer	M	N	Zulässige Handkraft (N) *)	Gewicht (g)
51991125	69	20	150	210
51991126	104	25	200	580

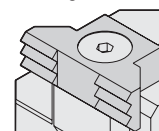
ohne Griff

Teilenummer	Gewicht (g)
51991127	185
51991128	530

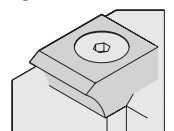
*) Zulässige Handkraft für den Griff

Hinweis: Der Griff muss gesondert bestellt werden.

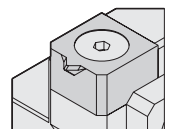
Breit geriffelte Backe



Abgekantete Backe



Spitze Backe



Hinweis: Siehe Seite 151 und 154 bezüglich Leistungskurven.