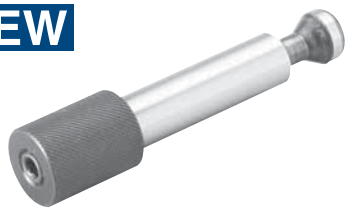


QLPDH-X

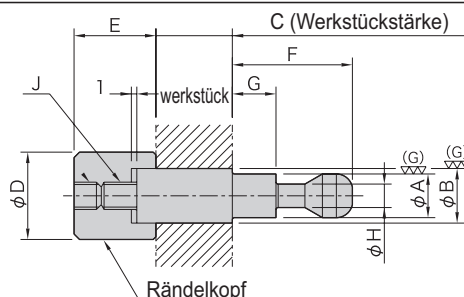
Spannbolzen (schwere Ausführung)

NEW

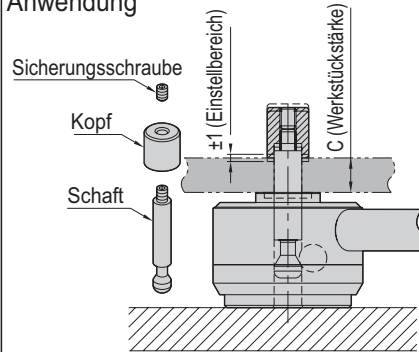


Schaft	
Werkstoff	Stahl SCM440
Oberfläche	brüniert
Wärmebehandlung	vergütet
Kopf	
Werkstoff	Stahl S45C
Oberfläche	brüniert
Wärmebehandlung	vergütet

C-Mass um ± 1 mm einstellbar, um an die tatsächliche Werkstückstärke anzupassen.



Anwendung



Bestellbeispiel

QLPDH400-12-20.5
Schaftgröße C-Maß

* Kundenspezifische Spannbolzen (unterschiedliche B-Masse) auf Anfrage erhältlich.

Teilenummer	A (f7)	B (f7)	C *) C-Maß	D	E	F	G	H	J	K	Zugspanner	Gewicht (g)
51991503-(C Dim. in mm)	12	12	$0 < C \leq 100$	18	23	38	21.5	6.5	M 8x1.25	M 8x1.25-8L	QLPDH400R	70 a 160
51991504-(C Dim. in mm)	12	16		24								175 a 265
51991505-(C Dim. in mm)	16	16	$0 < C \leq 120$	24	29	48	28	9.5	M10x1.5	M10x1.5-10L	QLPDH500R	160 a 350
51991506-(C Dim. in mm)	16	20		30								325 a 515

* Bei der Bestellung Werkstückstärke angeben.

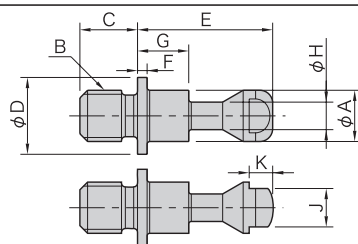
QLPDH-M

Spannschrauben (Standard)

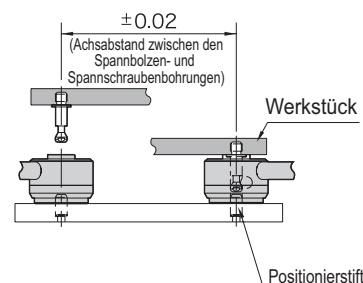
NEW



Werkstoff	Stahl SCM435
Oberfläche	brüniert
Wärmebehandlung	vergütet



Empfohlene Abstandstoleranz bei Spannschrauben



Kundenspezifische Spannschrauben (unterschiedliche Gewindegrößen) auf Anfrage erhältlich.

Teilenummer	A	B	C	D	E	F	G	H	J	K	Zugspanner	Gewicht
51991507	12	M12x1.75	13	20	38	2	21.5	6.5	10	4	QLPDH400R	40
51991508		M16x2	17									55
51991509	16	M16x2	17	25	48	2.5	28	9.5	13	5	QLPDH500R	90
51991510		M20x2.5	21									110

QLPDH-P

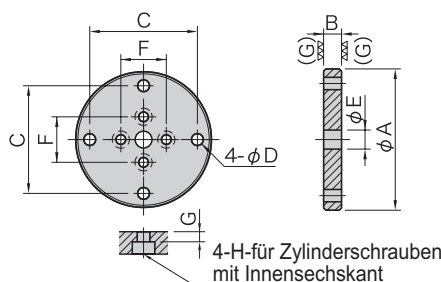
Montageplatten für Zugspanner (schwere Ausführung)

NEW

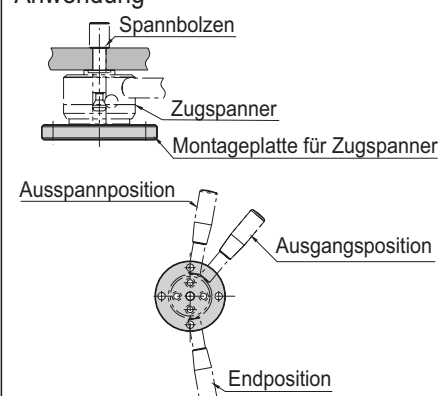


Hinweis: Zugspanner oder Spannbolzen müssen gesondert bestellt werden.

Werkstoff	Stahl S45C
Oberfläche	brüniert, geschliffen



Anwendung



Teilenummer	A	B (±0,01)	C	D	E	F	G	H	Zugspanner	Gewicht
51991511	105	13	85	11	13	40	4	M 8	QLPDH400R	0.77
51991512	130	17	105	13	17	50	6	M10	QLPDH500R	1.55