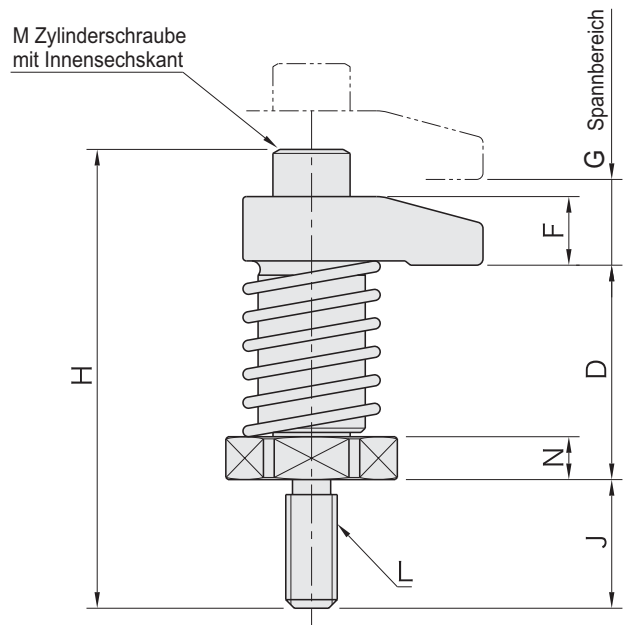
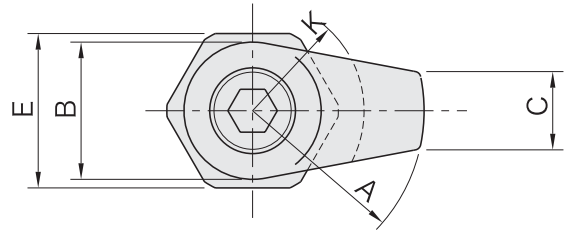




Körper	
Werkstoff	Stahl SCM435
Oberfläche	brüniert
Wärmebehandlung	vergütet



Teilenummer	A	B	C	D	E	F	G	H	J	K	L
51991655	30	22	10	35	22	12	10	68	19	20	M 8x1.25
51991659	40	32	18	50	36	16	15	107	30	25	M12x1.75
51991660	50					18		109			
51991661	60					18		109			
51991665	40	36	22	50	36	21	15	116	30	25	M16x2
51991666	50										
51991667	60										

Teilenummer	M	N	Spannkraft (N)	Max. Anziehdrehmoment (N·m)	Gewicht (kg)
51991655	M 8x1.25-30L	6	6.700	20	135
51991659	M12x1.75-45L	10	13.500	45	450
51991660			12.600		480
51991661			11.700		520
51991665	M16x2 -55L	10	13.400	60	630
51991666			12.400		680
51991667			12.000		740