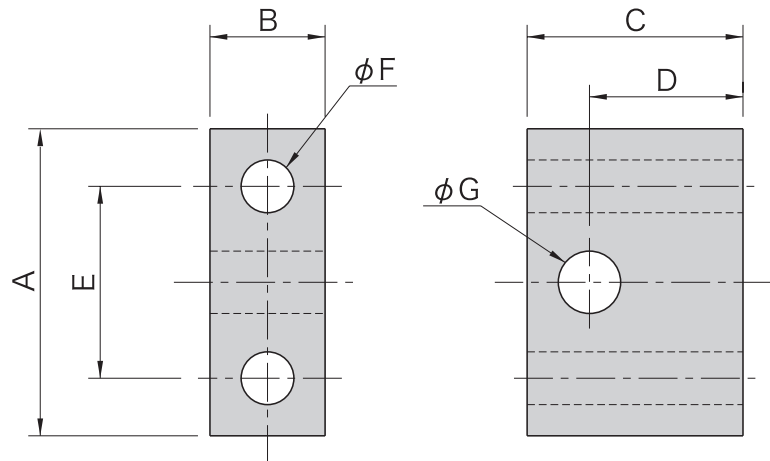




Körper	
Werkstoff	Stahl S45C
Oberfläche	brüniert



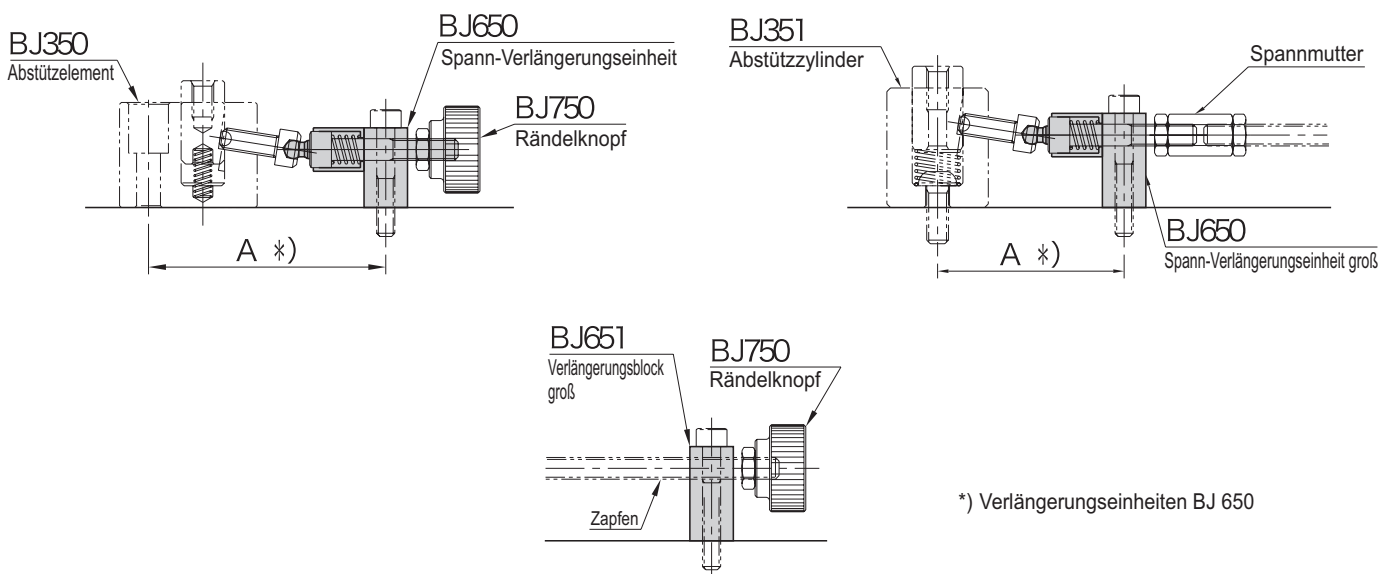
Kurz

Teilenummer	A	B	C	D	E	F	G	Spann-Verlängerungs- einheit BJ 650	Gewicht (g)
51991761	32	12	22	16	20	5.5	6.5	51991752	55
51991762	32	12	27	19.2	20	5.5	8.5	51991753	65
51991763	44	16	32	22.2	30	9	10.5	51991754	140
51991764	44	16	36	25.2	30	9	12.5	51991755	145

Groß

Teilenummer	A	B	C	D	E	F	G	Spann-Verlängerungs- einheit BJ 650	Gewicht (g)
51991765	32	12	26	20	20	5.5	6.5	51991756	65
51991766	32	12	33	25.2	20	5.5	8.5	51991757	80
51991768	44	16	49	38.2	30	9	12.5	51991758	205
51991769	44	16	54	43.7	30	9	12.5	51991759	230

Anwendung



Hinweis: Im Einsatz mit einer Spann-Verlängerungseinheit BJ650 weist das Abstützelement BJ350 oder BJ351 eine geringere Abstützkraft auf.