

Grundplatte rund



Grundplatte rund

M12x14 mit Befestigungsschrauben
Gehäuse aus gehärtetem Nitridstahl
Befestigung mit Schrauben der Festigkeitsklasse 10,9

Anwendung:


Zusammen mit Niederzugspanner 58990101 direkt in T-Nuten verwendbar

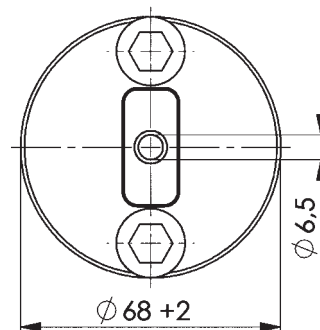
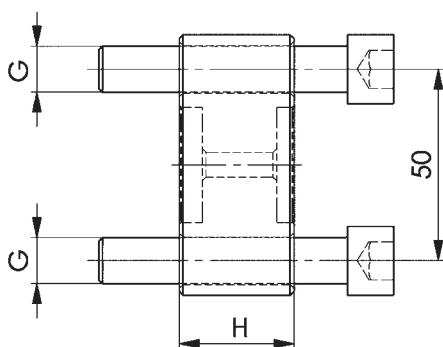
Vorteile:

- Spannen entlang der Nut nur mit Niederzugspanner möglich
- Werkstückmontagefläche um 30 mm erhöht
- gleicher Außendurchmesser wie Niederzugspanner 58990101

Hinweis:

Der flache Spannkeil 589901014 ermöglicht zusammen mit der runden Grundplatte die genaue Positionierung eines Niederzugspanner in der Nut des Bearbeitungstisches.

Teilenummer	Größe		H	G	Gewicht [g]
58990102	M12x14	14	30	M12	910



Grundplatte



Grundplatte


M12x14 Befestigungsschraube mit Nutenstein
Körper aus gehärtetem und vergütetem Legierungsstahl
Montage mit Schrauben der Festigkeitsklasse 10,9

Anwendung:

Zusammen mit Niederzugspanner 58990101 direkt in T-Nuten verwendbar

Vorteile:

- Spannen entlang der Nut nur mit Niederzugspanner möglich
- Werkstückmontagefläche um 30 mm erhöht
- Niederzugspanner kann 40 mm auf die Grundplatte geschoben werden

Cod.	Größe		H	G	Gewicht [g]
58990103	M12x14	14	30	M12	1330

