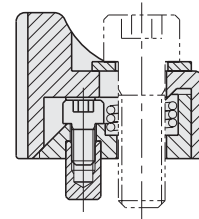
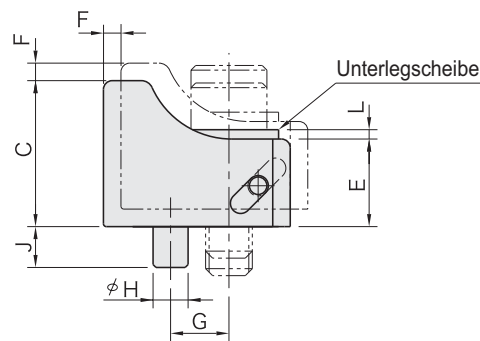
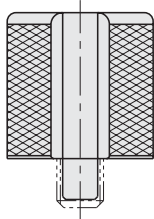
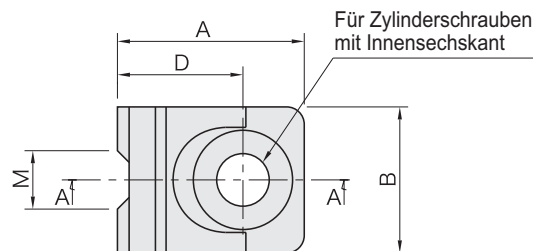


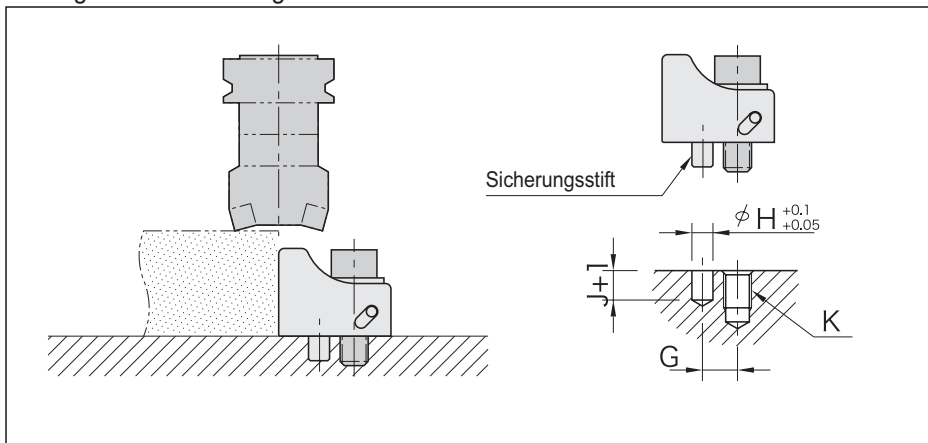
Körper	
Werkstoff	Stahl S45C
Oberfläche	brüniert
Wärmebehandlung	vergütet



Teilenummer A-A

Teilenummer	A	B	C	D	E	F	G	H (h7)	J	K	L	M	Spannkraft (N)	Max Anziehdreh- moment (N·m)	Gewicht (g)
51991561	32	25	25	21.5	15	3	10	6	7	M 8	1.6	10	7.000	25	115
51991562	40	30	32	26	19	4	12	6	7	M10	2	11	8.500	50	225
51991563	50	35	38	33	23	5	16	8	10	M12	2.3	12	20.000	90	390
51991564	60	40	45	40	25	6	20	10	10	M16	3.2	14	40.000	200	640

Montage und Anwendung



Ein Zylinderschraubenloch und ein Sicherungsstiftloch wie angegeben bohren.

Eine Unterlegscheibe wird mitgeliefert.