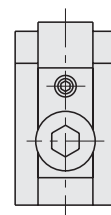
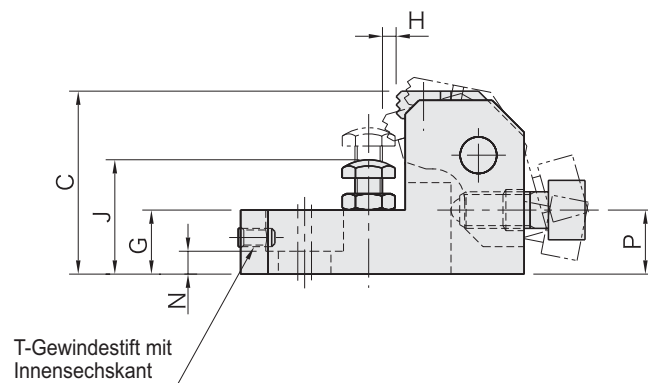
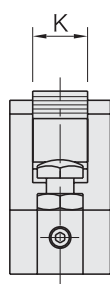
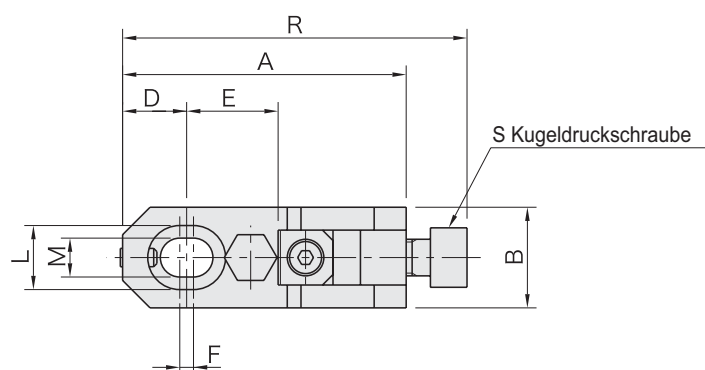


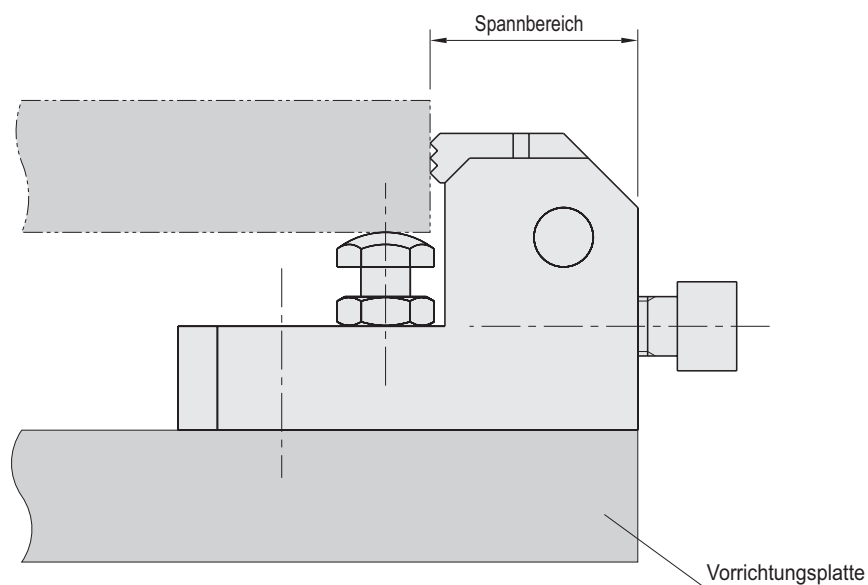
Körper	
Werkstoff	Stahl S45C
Oberfläche	brüniert
Wärmebehandlung	vergütet
Arm	
Werkstoff	Stahl S45C
Oberfläche	brüniert
Backe	
Werkstoff	Stahl SKH51
Oberfläche	brüniert
Wärmebehandlung	vergütet



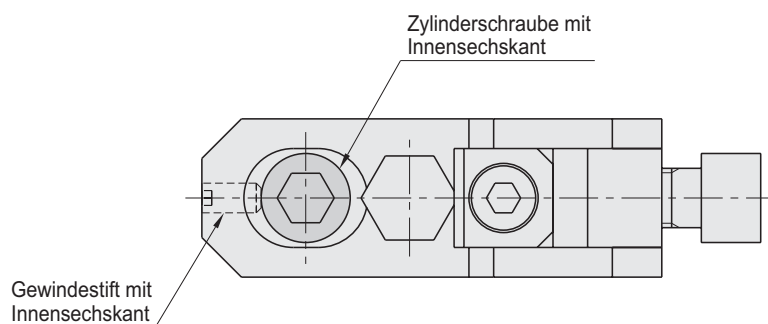
Teilenummer	A	B	C	D	E	F	G	H	J	K	L	M
51991565	62	22	40	14	20	3	14	3	25 a 32	12	14	8.5
51991566	78	25	50	18	25	4	18	3.7	32 a 40	16	17.5	11
51991567	93	32	60	21	30	5	21	4.5	40 a 48	20	20	13
51991568	124	38	80	28	40	6	27	6	48 a 63	25	26	17

Teilenummer	N	P	R	S	T	Spannkraft (N)	Max Anziehdrehmoment (N·m)	Gewicht (g)
51991565	5	14	75.5	M 8x1.25-20L	M4x0.7-8L	6.000	15	0.23
51991566	7	17.5	95	M10x1.5-25L	M5x0.8-10L	10.000	30	0.41
51991567	8	21	113	M12x1.75-30L	M6x1-12L	17.000	65	0.75
51991568	10	28	151	M16x2-40L	M8x1.25-16L	25.000	130	1.57

Installation und Anwendung



Kleinerer Spannbereich ermöglicht das Einspannen eines größeren Werkstücks.



Der Gewindestift verhindert, dass der Spanner beim Einschrauben rückwärts wegrutscht, bis er mit der Zylinderschraube in Kontakt kommt.