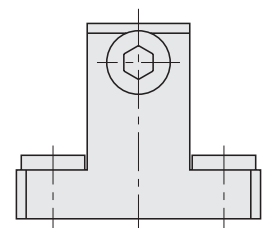
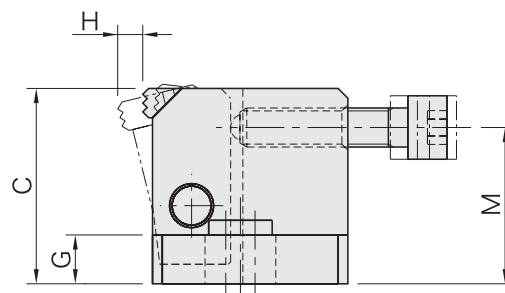
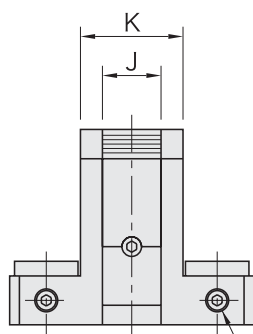
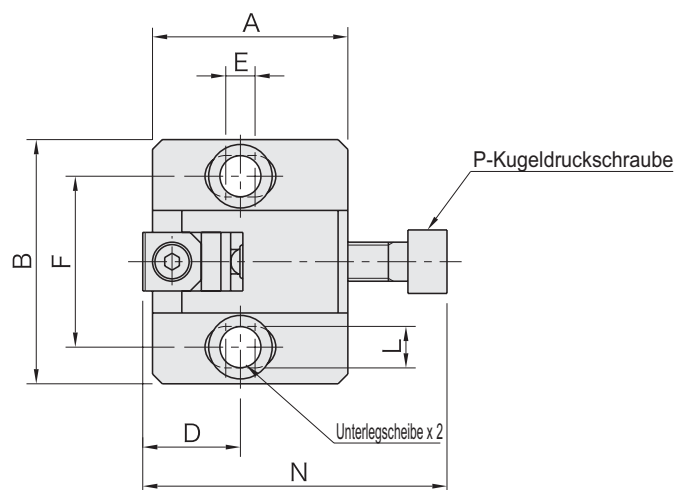


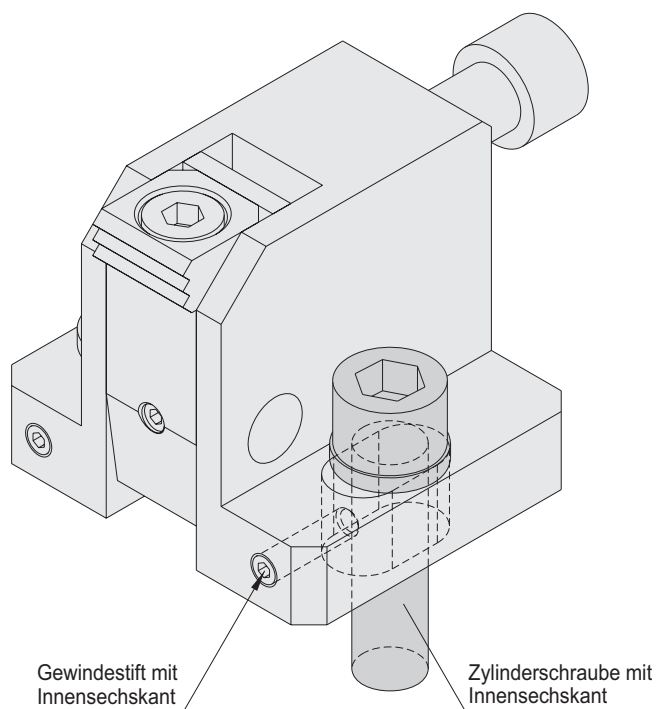
Körper	
Werkstoff	Stahl S45C
Oberfläche	brüniert
Arm	
Werkstoff	Stahl S45C
Oberfläche	brüniert
Wärmebehandlung	vergütet
Backe	
Werkstoff	Stahl SKH51
Oberfläche	brüniert
Wärmebehandlung	vergütet



Teilenummer	A	B	C	D	E	F	G	H	J	K	L
51991569	40	50	40	20	6	35	10	5.3	12	21	8.5
51991570	50	65	50	25	8	45	12	7.1	16	27	11
51991571	60	70	60	30	10	50	15	8	20	31	13
51991572	80	90	80	40	15	65	20	10.2	25	39	17

Teilenummer	M	N	P	R	Spannkraft (N)	Max. Anziehdreh- moment (N•m)	
51991569	32	62.5	M 8x1.25-35L	M4x0.7-10L	11.000	25	330
51991570	40	74	M10x1.5-40L	M4x0.7-12L	18.000	50	660
51991571	48	91	M12x1.75-50L	M5x0.8-15L	25.000	90	1060
51991572	64	115	M16x2-60L	M6x1-20L	46.000	200	2380

Installation



Der Gewindestift verhindert, dass der Spanner beim Einschrauben rückwärts wegrutscht, bis er mit der Zylinderschraube in Kontakt kommt.