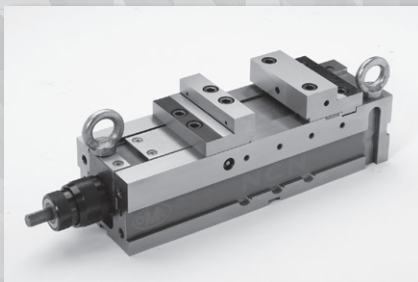


# Hochdruckspanner mit mechanischem Präzisions-Kraftverstärker

**NCN**

**9.2**



**NCN**  
seite 9.2. 2

Hochdruckspanner NCN



**MVS-NCN**  
seite 9.2. 8

Stern-Aufbau 90°



**CLAK NCN**  
seite 9.2. 14

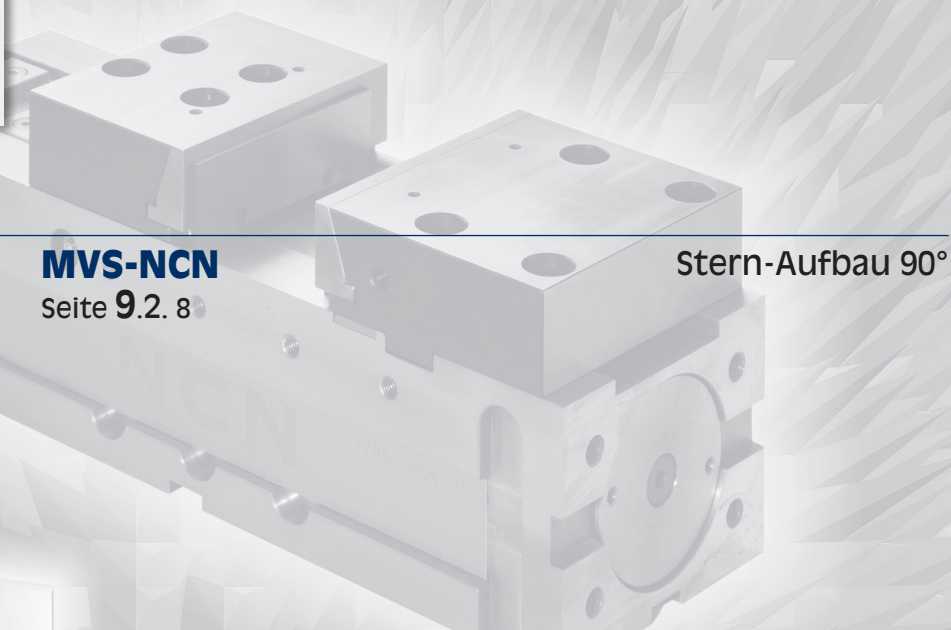
Schnellwechselbare Paralleleisen und Backen mit Schnellkupplung



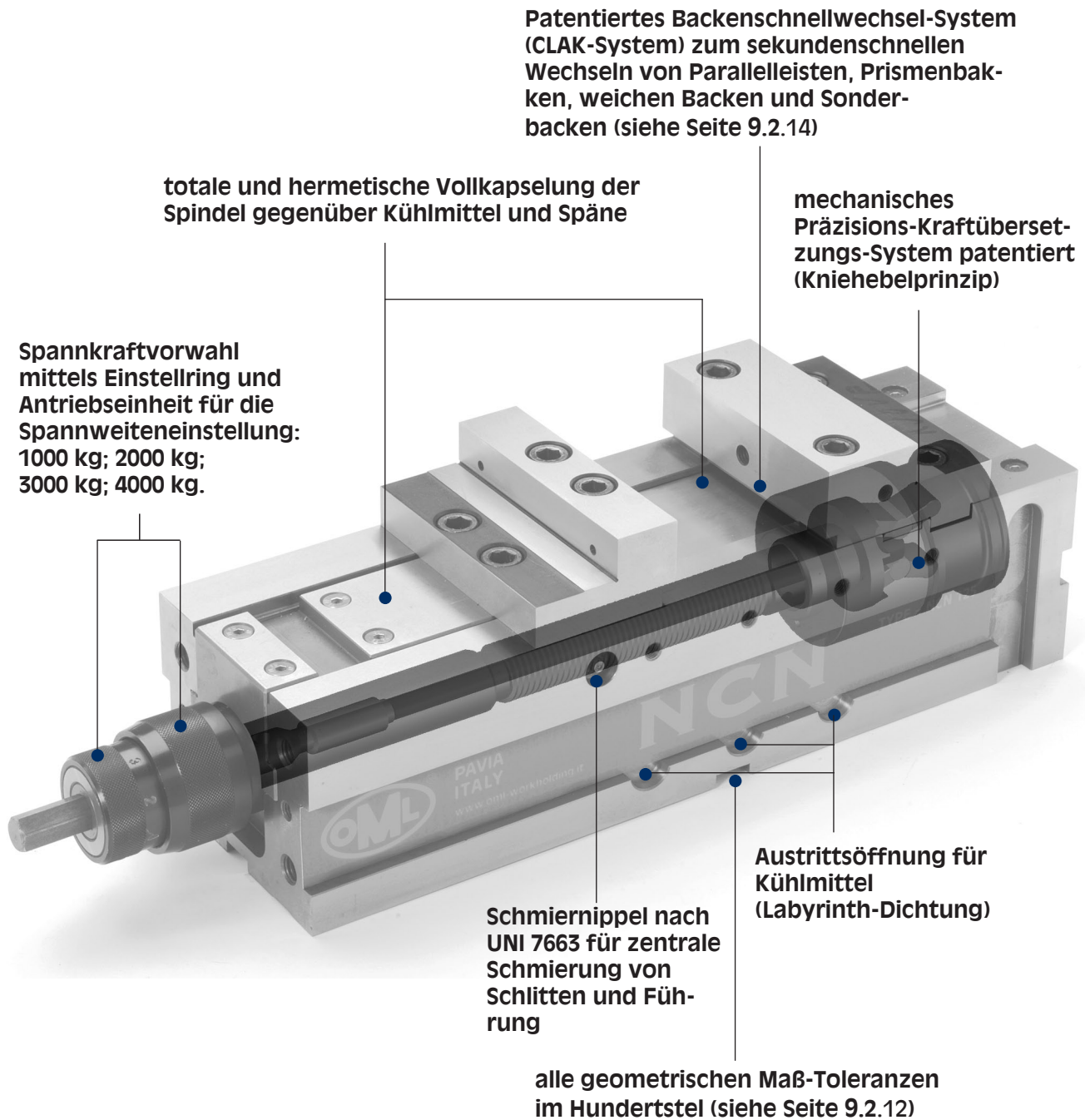
**Zubehör für den NCN-Hochdruckspanner**  
seite 9.2. 15



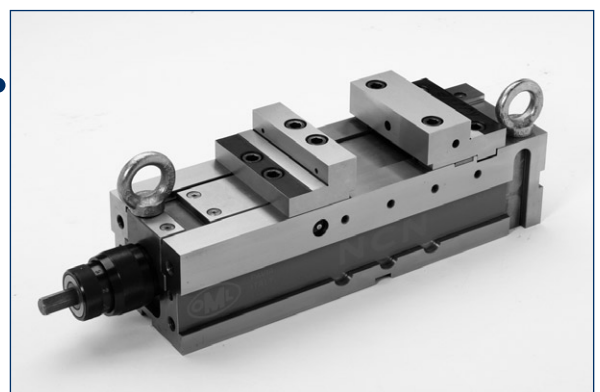
**Zubehör für den NCN-Hochdruckspanner**  
seite 9.2. 18



Der NCN-s Hochdruckspanner mit mech. Präzisions-Kraftverstärker wird von der Fa. OML hergestellt. Der Grundkörper besteht aus hochwertigstem Sphäroguss, die Backen aus gehärtetem Einsatzstahl. Die hauptstächlichen Merkmale und Vorteile sind:



Sehr praktischer und bedienerfreundlicher Transport durch die mitgelieferten Ringschrauben



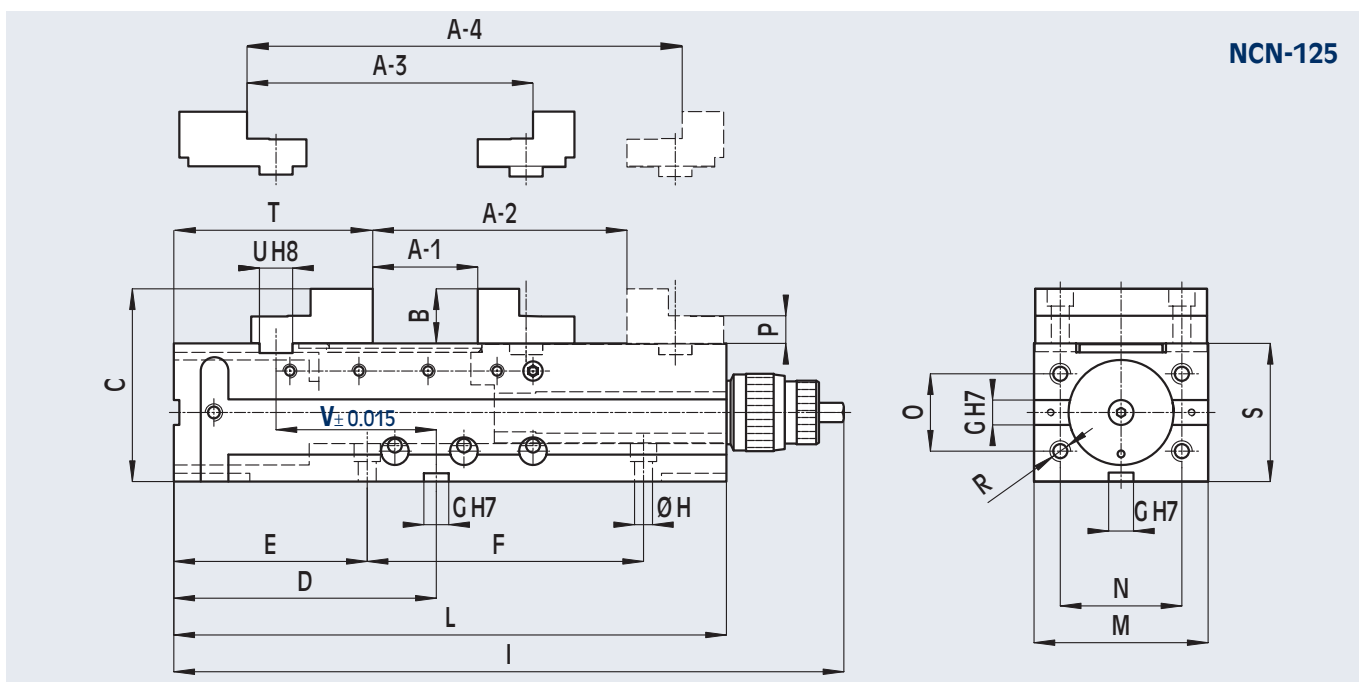
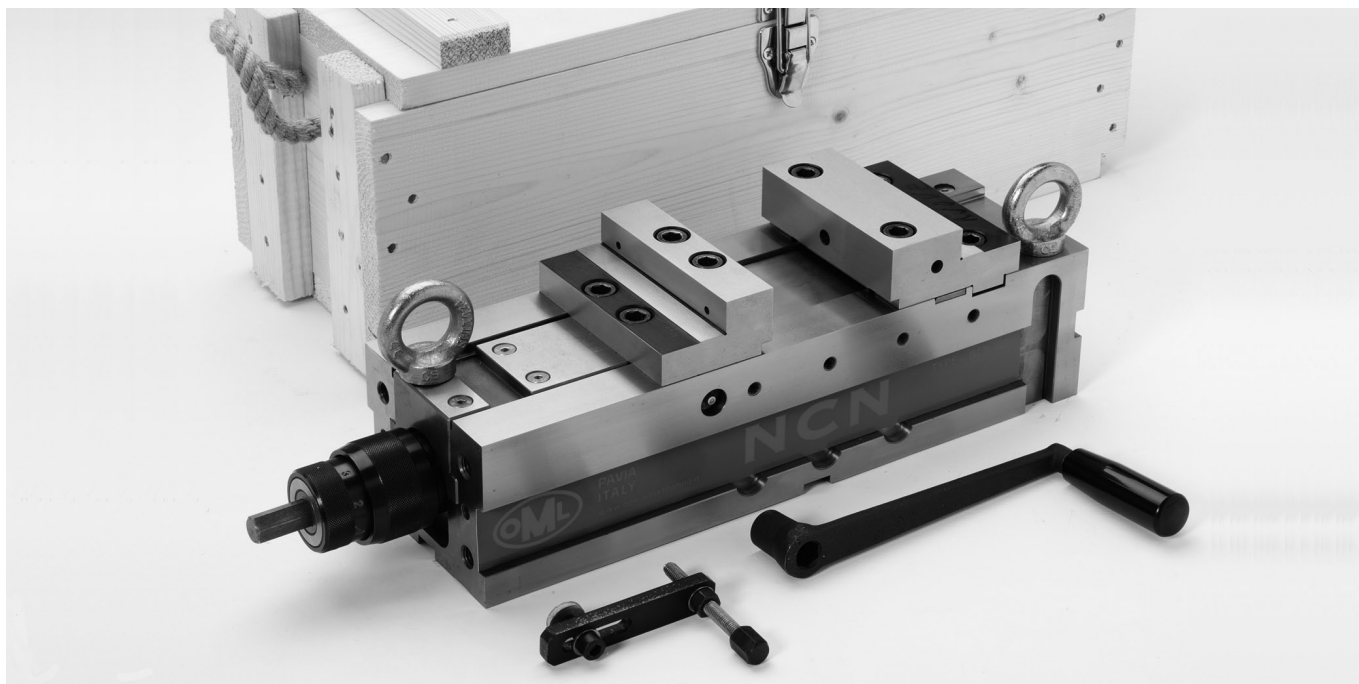
Auf unserer Webseite: [www.omlspa.it](http://www.omlspa.it) (im Bereich Video) sind einige Videos einsehbar mit Bedienungshinweisen.

# Hochdruckspanner mit mechanischem Präzisions-Kraftverstärker

# NCN-S

# 9.2

Das NCN-s Hochdruckspann-System wird mit folgendem Lieferumfang ausgeliefert: Seitenanschlag, Handkurbel, 2 Ringschrauben und massiver Verpackungskiste aus Holz.



NCN-125

Bestell-Nr.	Modell	A-1 mm	A-2 mm	A-3 mm	A-4 mm	B mm	C mm	D mm	E mm	F mm	G mm	H mm	I mm
77 58 47 01	NCN-s 125	0-76	74-184	97-207	205-315	39.5	139.5	190	140	200	18	13	485
		L mm	M mm	N mm	O mm	P mm	R mm	S mm	T mm	U mm	V mm	Gewicht kg	
		400	126	88	56	20	M12	100	144	24	116	35	

Bestell-Nr.	Modell	A-1 mm	A-2 mm	A-3 mm	A-4 mm	B mm	C mm	D mm	E mm	F mm	G mm	H mm	I mm
77 58 48 01	NCN-s 160	Seite 9.2.20 sehen				49.8	164.8	244	144	300	18	13	615
		L mm	M mm	N mm	O mm	P mm	R mm	S mm	T mm	U mm	V mm	Gewicht kg	
		530	164	128	67	25	M12	115	164	30	159	71	

# NCN-d Hochdruckspanner mit mechanischem Präzisions-Kraftverstärker Niederzugbacken-System

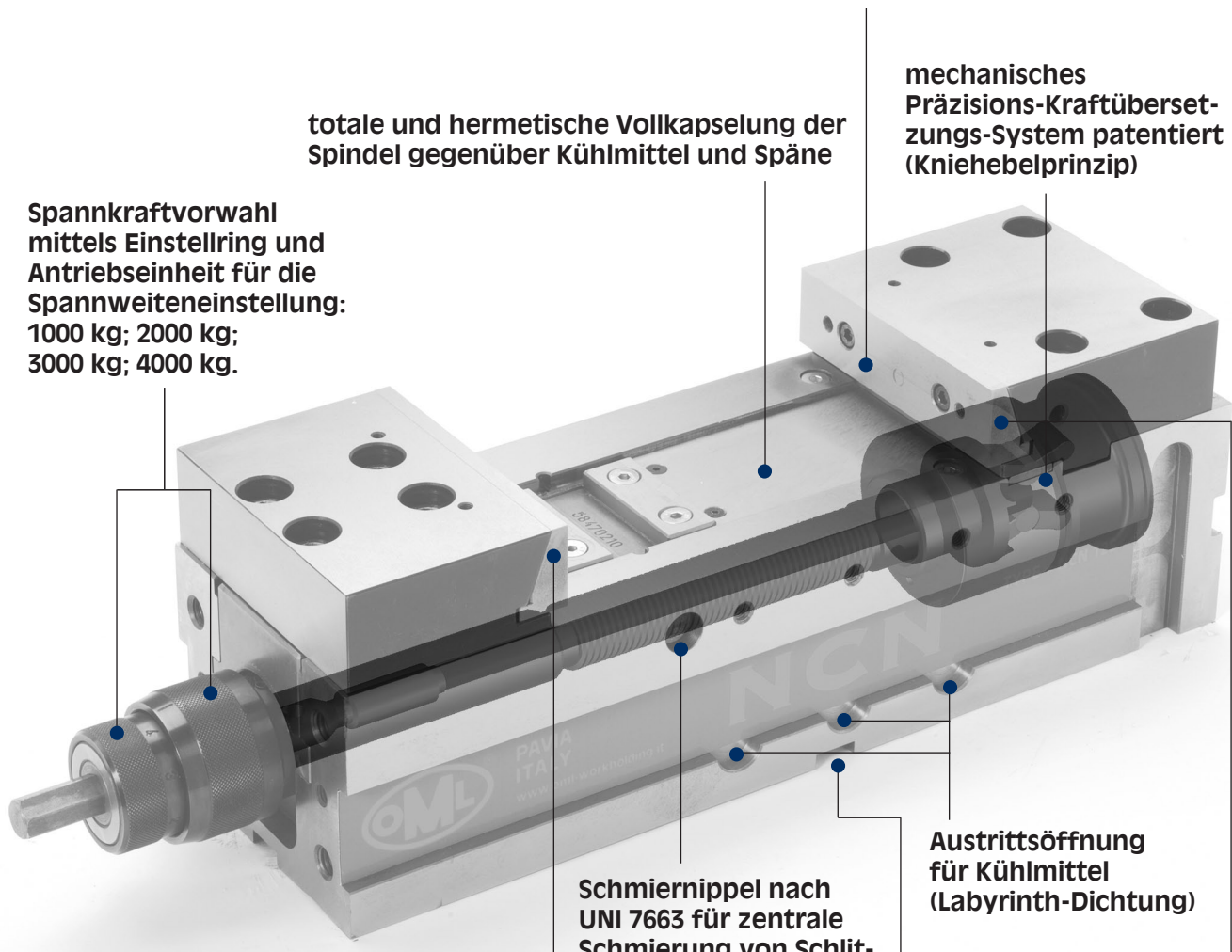
Der NCN-d Hochdruckspanner mit mech. Präzisions-Kraftverstärker wird von der Fa. OML hergestellt. Der Grundkörper besteht aus hochwertigstem Sphäroguss, die Backen aus gehärtetem Einsatzstahl. Die hauptstächlichen Merkmale und Vorteile sind:

Patentiertes Backenschnellwechsel-System (CLAK-System) zum sekundenschnellen Wechseln von Parallellisten, Prismenbacken, weichen Backen und Sonderbacken (siehe Seite 9.2.14)

totale und hermetische Vollkapselung der Spindel gegenüber Kühlmittel und Späne

mechanisches Präzisions-Kraftübersetzungs-System patentiert (Kniehebelprinzip)

Spannkraftvorwahl mittels Einstellring und Antriebseinheit für die Spannweiteinstellung:  
1000 kg; 2000 kg;  
3000 kg; 4000 kg.



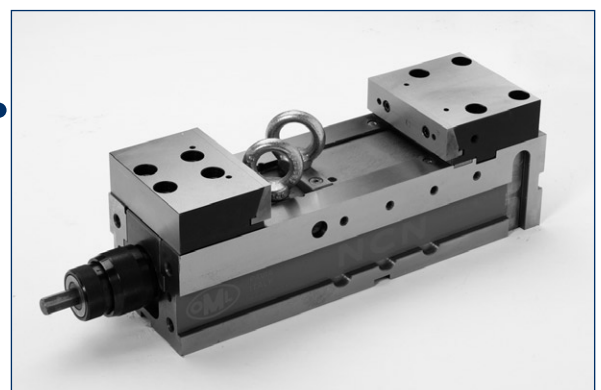
Schmiernippel nach UNI 7663 für zentrale Schmierung von Schlitzen und Führung

Austrittsöffnung für Kühlmittel (Labyrinth-Dichtung)

alle geometrischen Maß-Toleranzen im Hundertstel (siehe Seite 9.2.12)

Niederzugbacken-System für absolut planparalleles Spannen

Sehr praktischer und bedienerfreundlicher Transport durch die mitgelieferten Ringschrauben



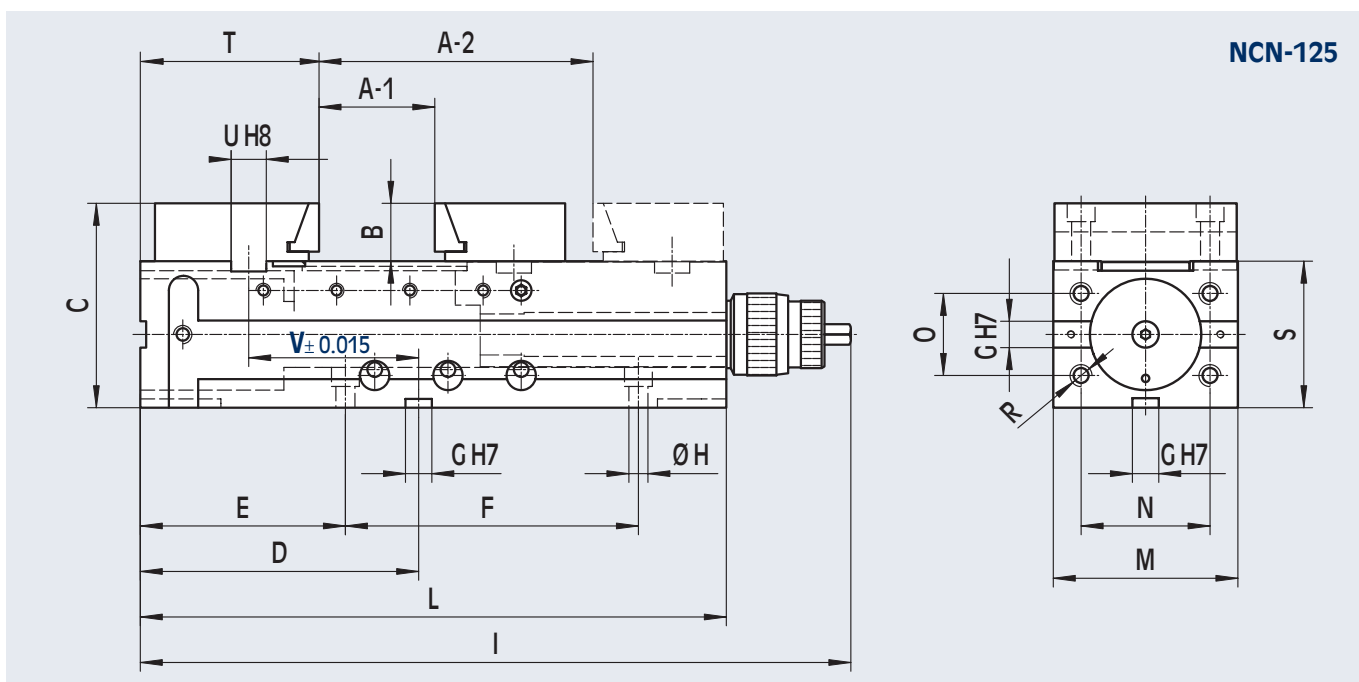
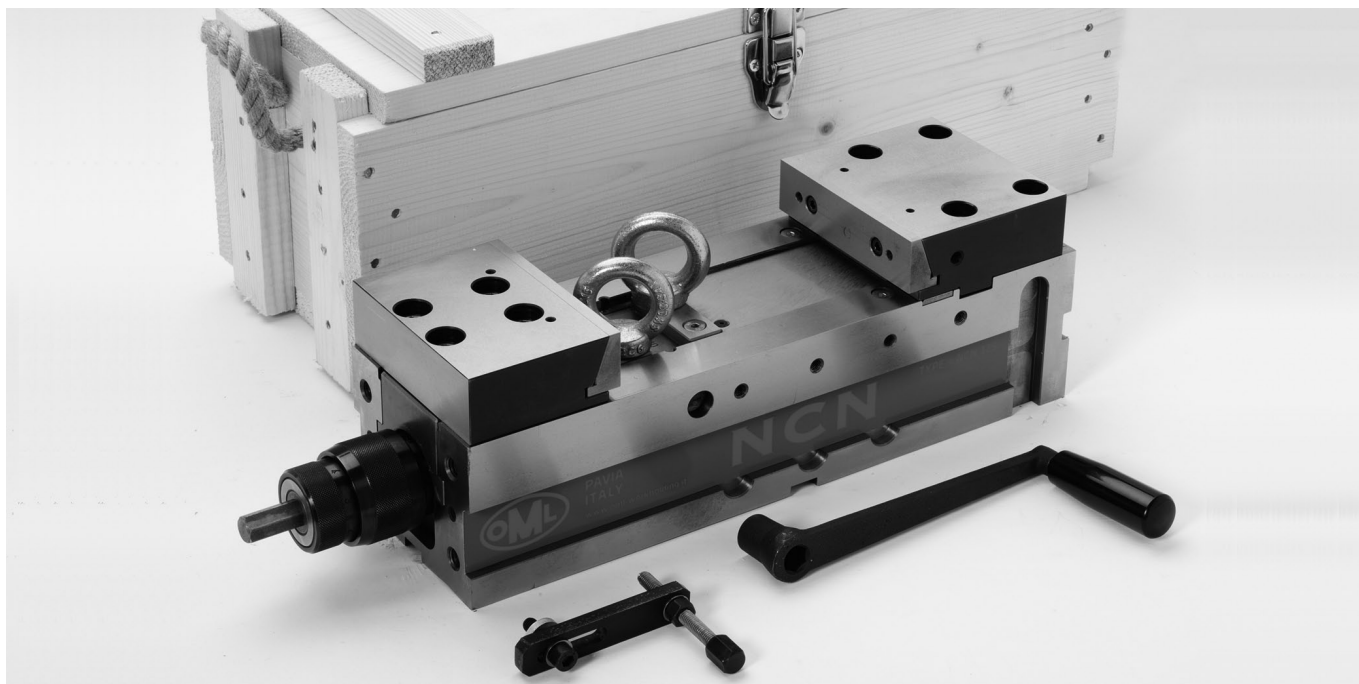
Auf unserer Webseite: [www.omlspa.it](http://www.omlspa.it) (im Bereich Video) sind einige Videos einsehbar mit Bedienungshinweisen.

# Hochdruckspanner mit mechanischem Präzisions-Kraftverstärker Niederzugbacken-System

# NCN-d

# 9.2

Das NCN-d Hochdruckspann-System wird mit folgendem Lieferumfang ausgeliefert: Seitenanschlag, Handkurbel, 2 Ringschrauben und massiver Verpackungskiste aus Holz.

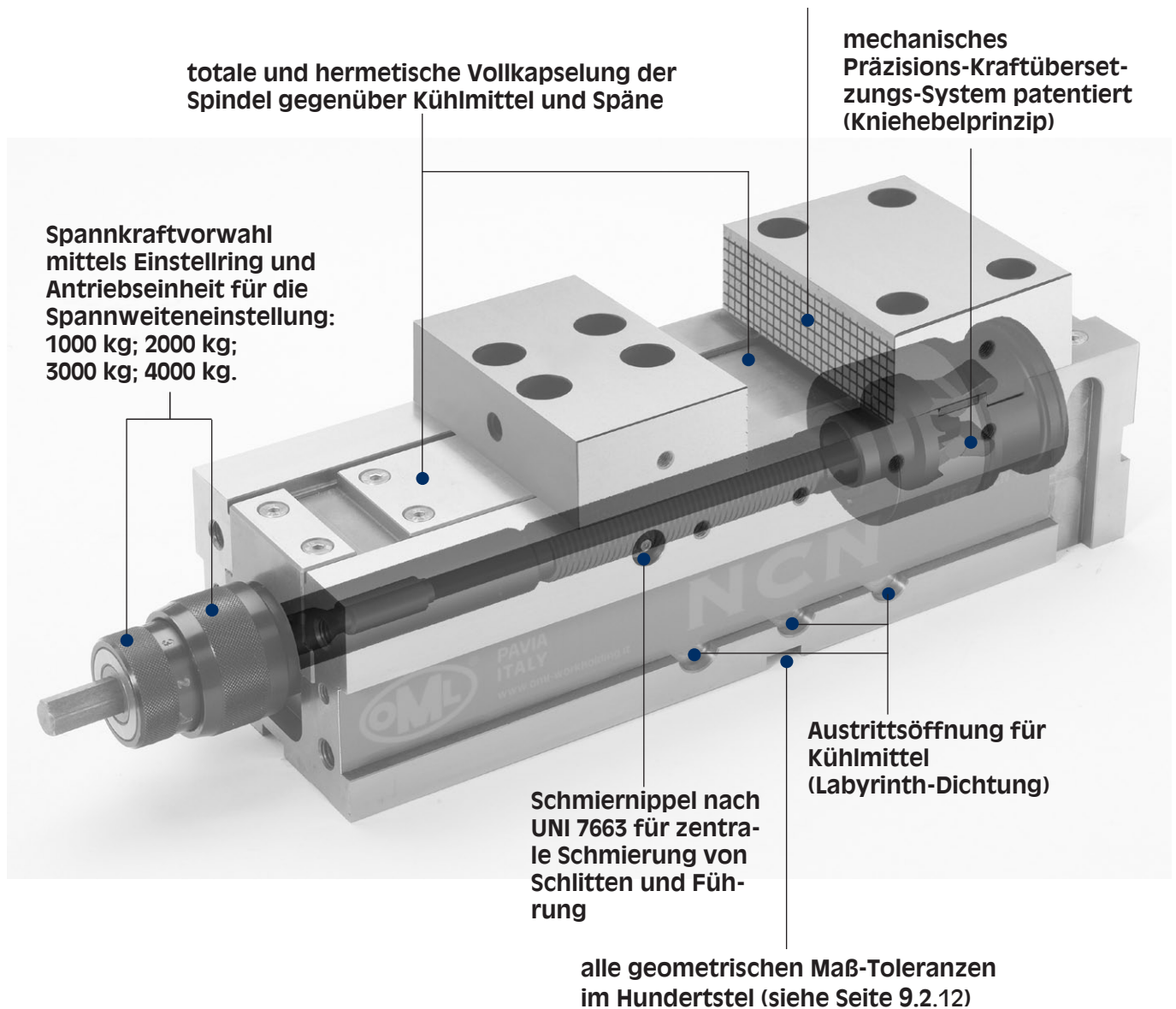


Bestell-Nr.	Modell	A-1 mm	A-2 mm	B mm	C mm	D mm	E mm	F mm	G mm	H mm	I mm
77 58 47 02	NCN-d 125	0-69	69-177	39.5	139.5	190	140	200	18	13	485
		L mm	M mm	N mm	O mm	R mm	S mm	T mm	U mm	V mm	Gewicht kg
		400	126	88	56	M12	100	131.5	24	116	37.5

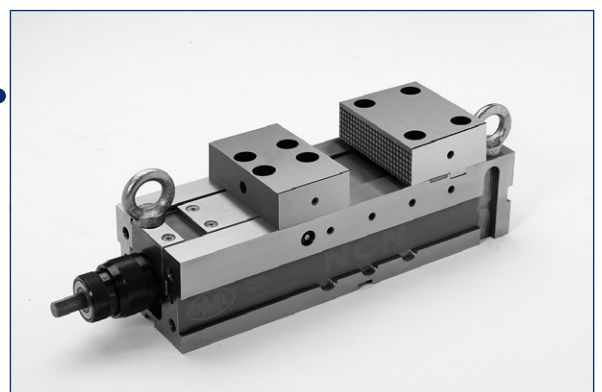
Bestell-Nr.	Modell	A-1 mm	A-2 mm	B mm	C mm	D mm	E mm	F mm	G mm	H mm	I mm
77 58 48 02	NCN-d 160	Seite 9.2.20 sehen		49.8	164.8	244	144	300	18	13	615
		L mm	M mm	N mm	O mm	R mm	S mm	T mm	U mm	V mm	Gewicht kg
		530	164	128	67	M12	115	157	30	159	79

Der NCN-k Hochdruckspanner mit mech. Präzisions-Kraftverstärker wird von der Fa. OML hergestellt. Der Grundkörper besteht aus hochwertigstem Sphäroguss, die Backen aus gehärtetem Einsatzstahl. Die hauptstächlichen Merkmale und Vorteile sind:

Patentiertes Backenschnellwechsel-System (CLAK-System) zum sekundenschnellen Wechseln von Parallellleisten, Prismenbacken, weiche Backen und Sonderbacken (siehe Seite 9.2.14)



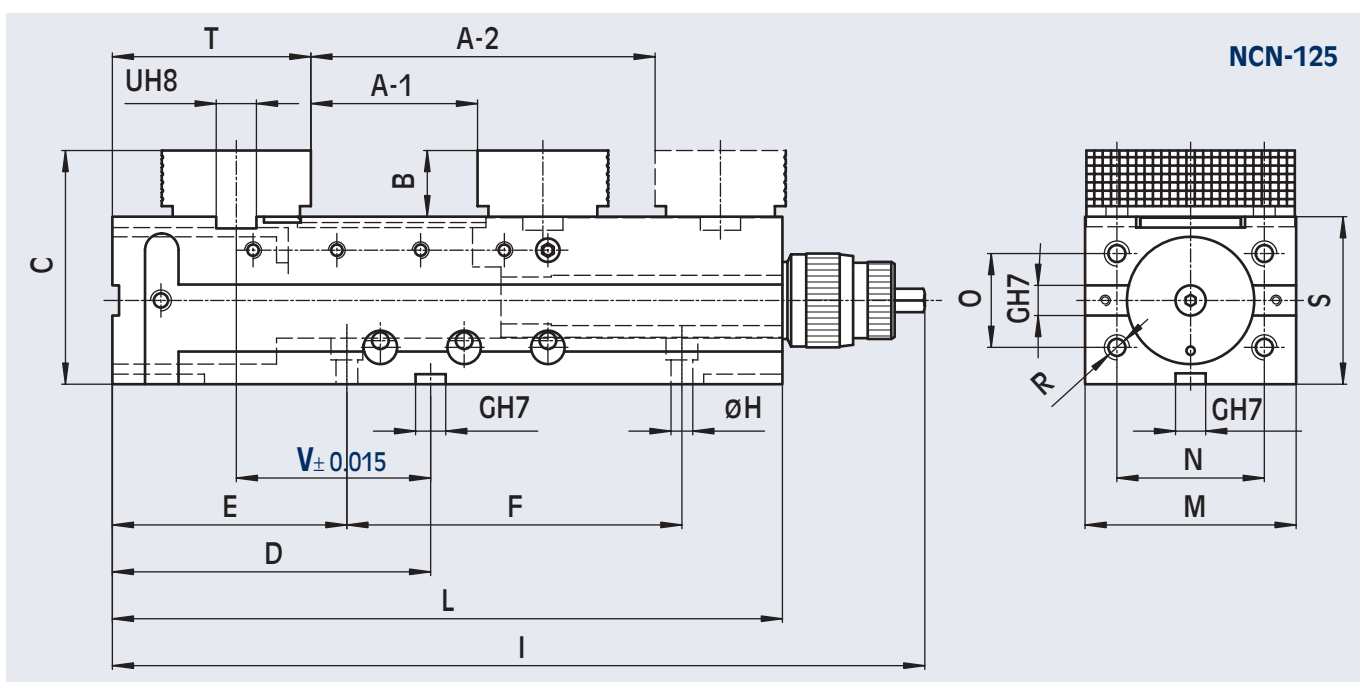
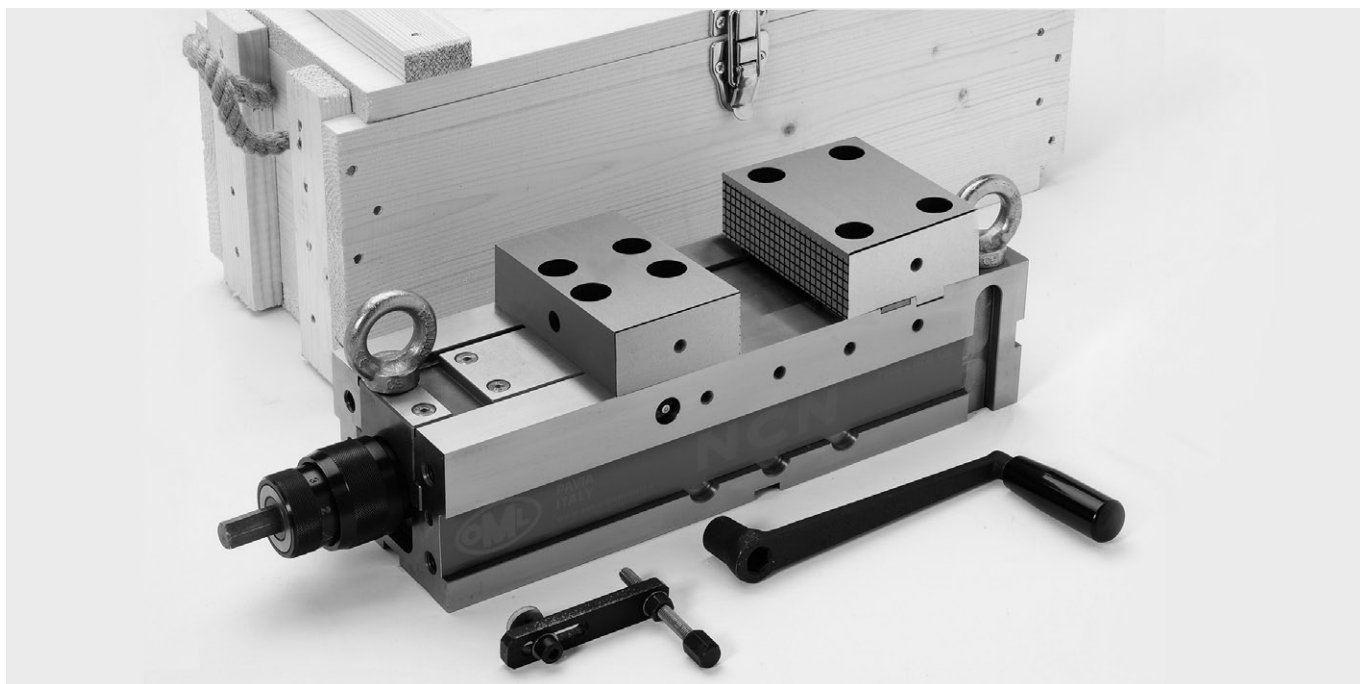
Sehr praktischer und bedienerfreundlicher Transport durch die mitgelieferten Ringschrauben



Auf unserer Webseite: [www.omlspa.it](http://www.omlspa.it) (im Bereich Video) sind einige Videos einsehbar mit Bedienungshinweisen.

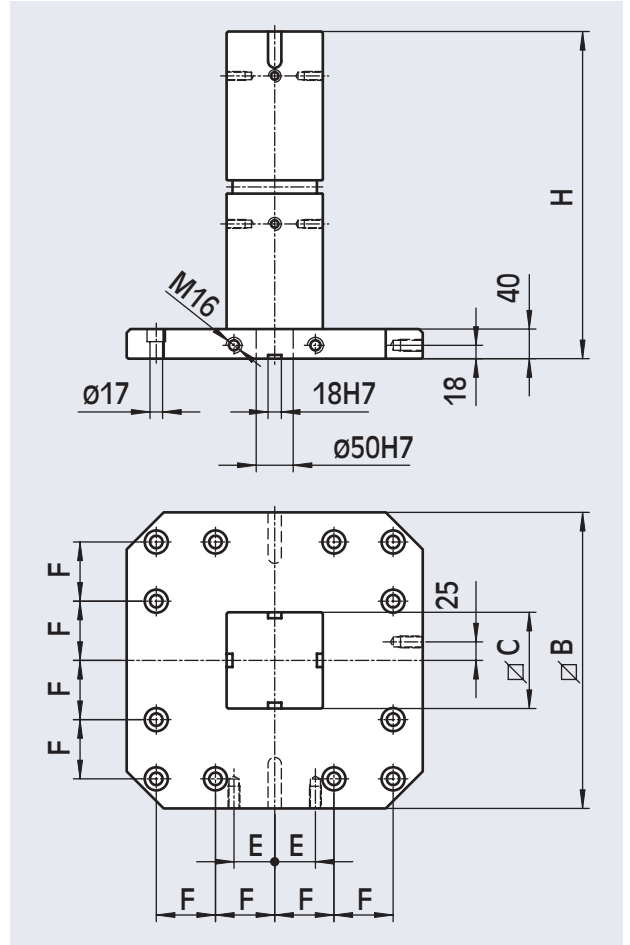
# Hochdruckspanner mit mechanischem Präzisions-Kraftverstärker mit Blockbacken

Das NCN-k Hochdruckspann-System wird mit folgendem Lieferumfang ausgeliefert: Seitenanschlag, Handkurbel, 2 Ringschrauben und massiver Verpackungskiste aus Holz.



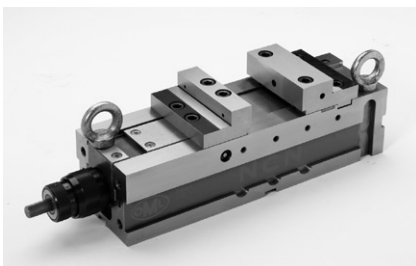
Bestell-Nr.	Modell	A-1 mm	A-2 mm	B mm	C mm	D mm	E mm	F mm	G mm	H mm	I mm
77 58 47 03	NCN-k 125	0-97	95-201	39.5	139.5	190	140	200	18	13	485
		L mm	M mm	N mm	O mm	R mm	S mm	T mm	U mm	V mm	Gewicht kg
		400	126	88	56	M12	100	118	24	116	37

Bestell-Nr.	Modell	A-1 mm	A-2 mm	B mm	C mm	D mm	E mm	F mm	G mm	H mm	I mm
77 58 48 03	NCN-k 160	Seite 9.2.20 sehen		49.8	164.8	244	144	300	18	13	615
		L mm	M mm	N mm	O mm	R mm	S mm	T mm	U mm	V mm	Gewicht kg
		530	164	128	67	M12	115	135	30	159	75

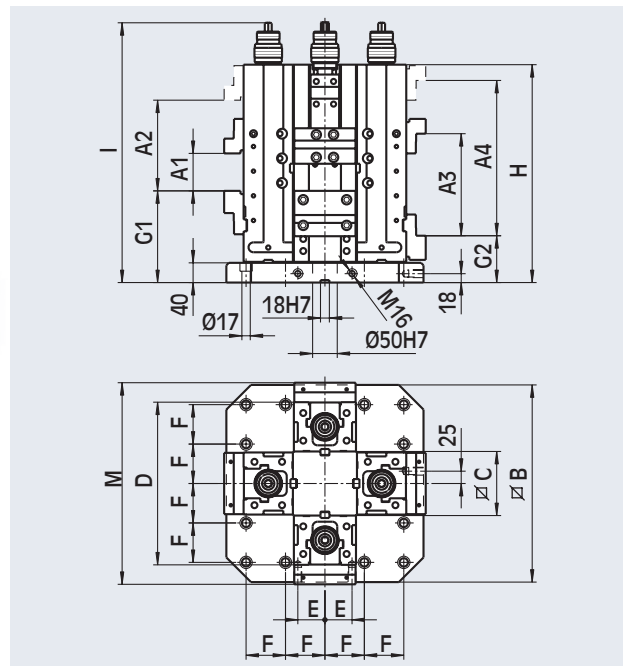


Bestell-Nr.	für Modell	B mm	C mm	E mm	F mm	H mm	Gewicht kg
77 58 47 21	NCN 125	400	130	55	80	442	100
77 58 47 22		500		75	100		127
77 58 48 21	NCN 160	400	170	55	80	572	167
77 58 48 22		500		75	100		194

### Konfiguration und Abmessungen für NCN-s



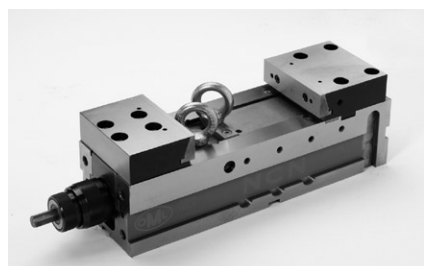
**x4**



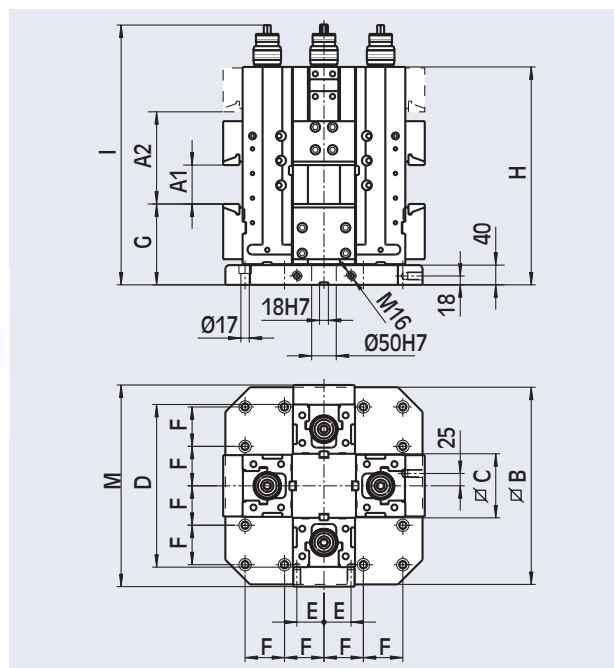
für Modell	A-1 mm	A-2 mm	A-3 mm	A-4 mm	B mm	C mm	D mm	E mm	F mm	G-1 mm	G-2 mm	H mm	I mm	M mm	Gewicht kg
NCN-s 125	0-76	74-184	97-207	205-315	400	130	330	55	80	186	95	442	527	409	240
					500			75	100						267
NCN-s 160	Seite 9.2.20 sehen				400	170	400	55	80	206	98	572	657	499.6	451
	500	75	100	468											



## Konfiguration und Abmessungen für NCN-d

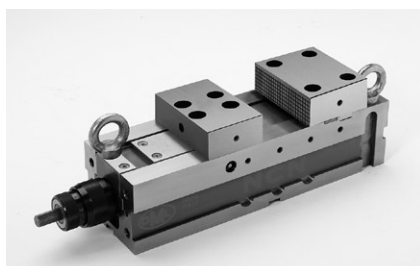


**x4**

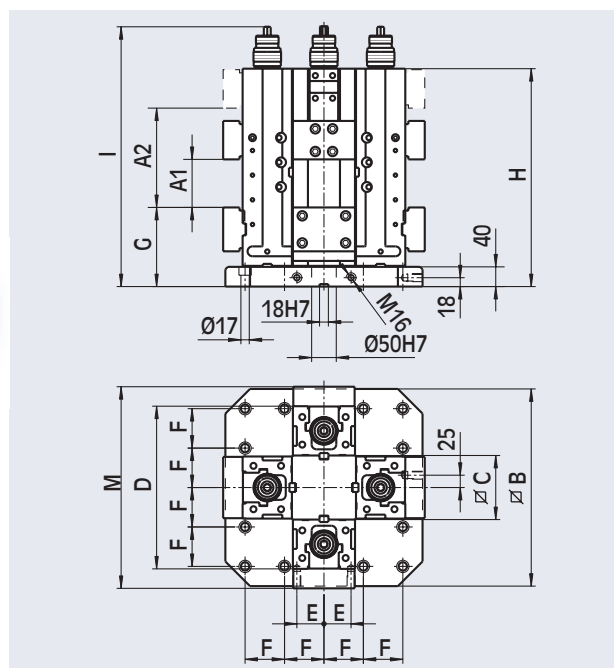


für Modell	A-1 mm	A-2 mm	B mm	C mm	D mm	E mm	F mm	G mm	H mm	I mm	M mm	Gewicht kg
NCN-d 125	0-69	69-177	400	130	330	55	80	173.5	442	527	409	250
			500									277
NCN-d 160	Seite 9.2.20 sehen		400	170	400	55	80	199	572	657	499.6	483
			500									510

## Konfiguration und Abmessungen für NCN-k



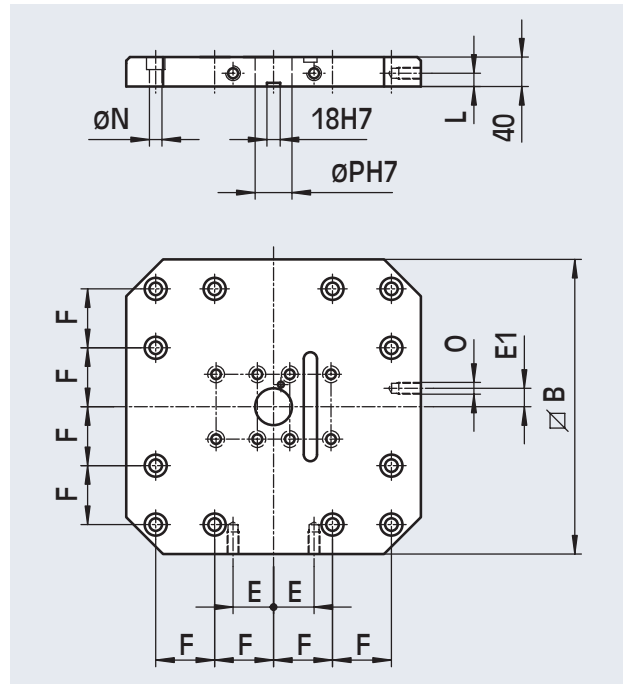
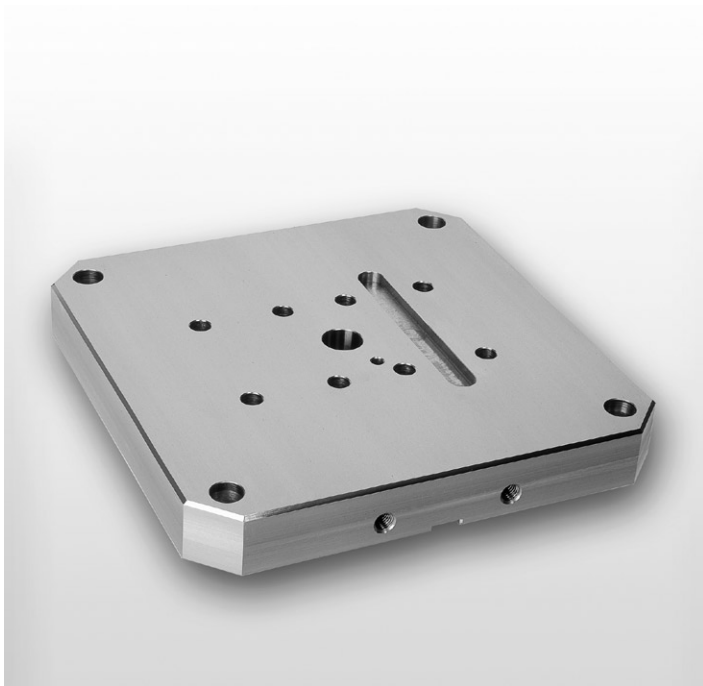
**x4**



für Modell	A-1 mm	A-2 mm	B mm	C mm	D mm	E mm	F mm	G mm	H mm	I mm	M mm	Gewicht kg
NCN-k 125	0-97	95-201	400	130	330	55	80	160	442	527	409	248
			500									275
NCN-k 160	Seite 9.2.20 sehen		400	170	400	55	80	177	572	657	499.6	467
			500									484

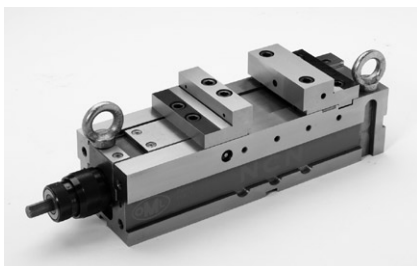
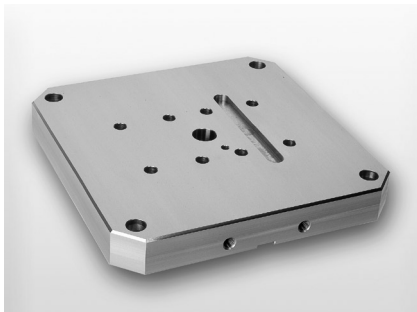
# DUO-NCN

## DUO Aufbau 2x180° Single Rücken an Rücken

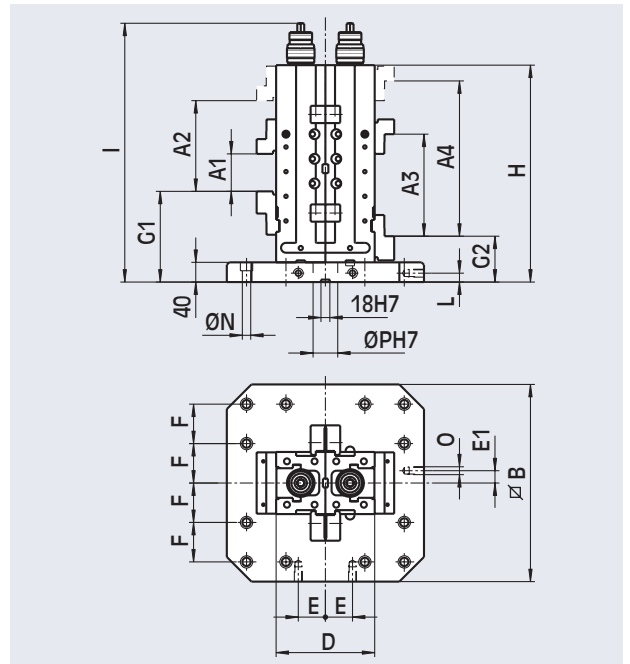


Bestell-Nr.	für Modell	B mm	E mm	E1 mm	F mm	L mm	N mm	O mm	P mm	Gewicht kg
58 47 70 10	NCN 125	300	40	0	125	15	13	M 12	25	28
58 47 70 20		400	55	25	80	18	17	M 16	50	47
58 47 70 30		500	75	25	100	18	17	M 16	50	64
58 48 70 10	NCN 160	300	40	0	125	15	13	M 12	25	28
58 48 70 20		400	55	25	80	18	17	M 16	50	47
58 48 70 30		500	75	25	100	18	17	M 16	50	64

### Konfiguration und Abmessungen für NCN-s

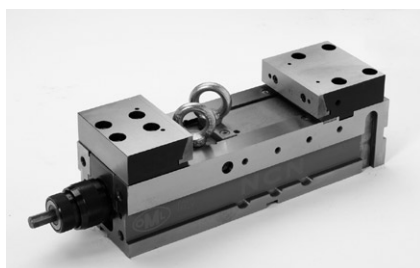
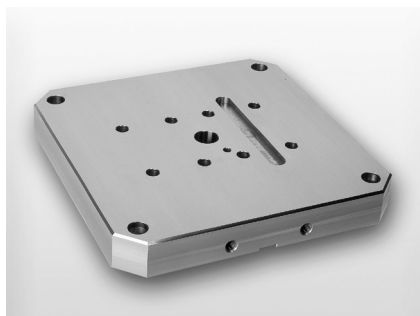


x2

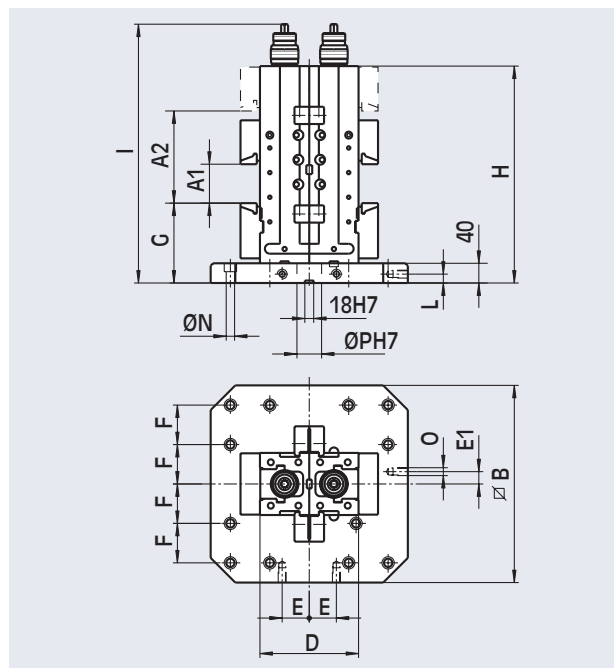


für Modell	A-1 mm	A-2 mm	A-3 mm	A-4 mm	B mm	D mm	E mm	E-1 mm	F mm	G-1 mm	G-2 mm	H mm	I mm	L mm	N mm	O mm	P mm	Gewicht kg
NCN-s 125	0-76	74-184	97-207	205-315	300	200	40	0	125	184	93	440	525	15	13	M 12	25	98
					400		55	25	80					18	17	M 16	50	117
					500		75	25	100					18	17	M 16	50	134
NCN-s 160	Seite 9.2.20 sehen				300	230	40	0	125	204	96	570	655	15	13	M 12	25	172
					400		55	25	80					18	17	M 16	50	191
					500		75	25	100					18	17	M 16	50	208

## Konfiguration und Abmessungen für NCN-d

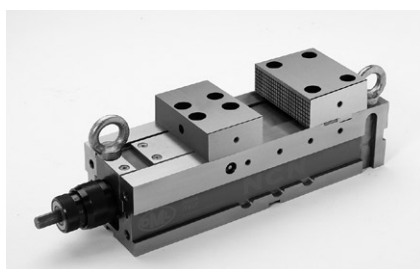
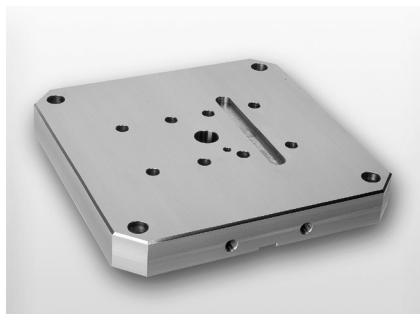


**x2**

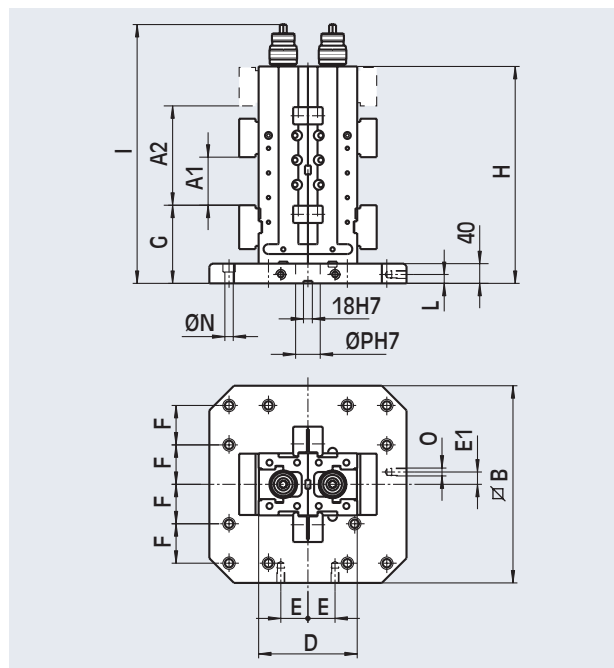


für Modell	A-1 mm	A-2 mm	B mm	D mm	E mm	E-1 mm	F mm	G mm	H mm	I mm	L mm	N mm	O mm	P mm	Gewicht kg
NCN-d 125	0-69	69-177	300	200	40	0	125	173.5	440	525	15	13	M 12	25	105
			400		55	25	80				18	17	M 16	50	124
			500		75	25	100				18	17	M 16	50	141
NCN-d 160	Seite 9.2.20 sehen		300	230	40	0	125	197	570	655	15	13	M 12	25	188
			400		55	25	80				18	17	M 16	50	207
			500		75	25	100				18	17	M 16	50	224

## Konfiguration und Abmessungen für NCN-k

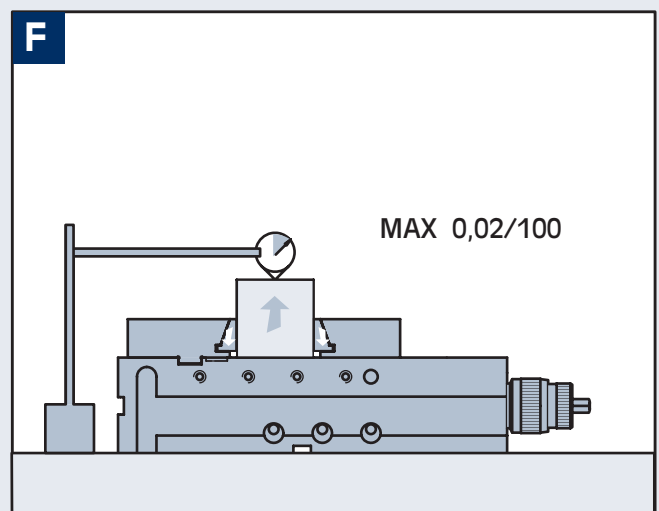
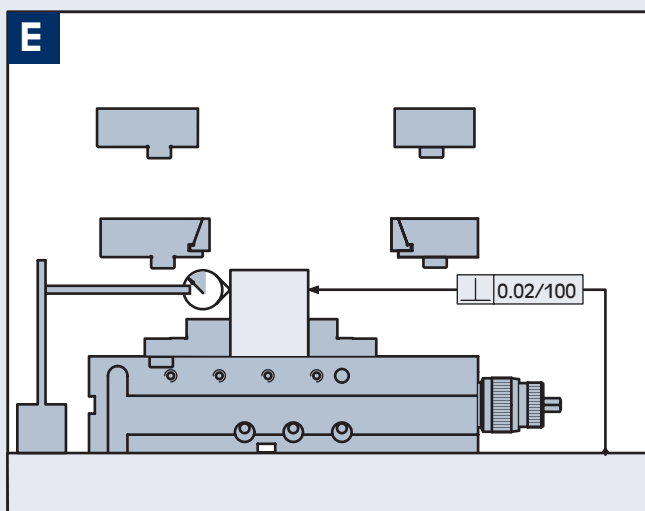
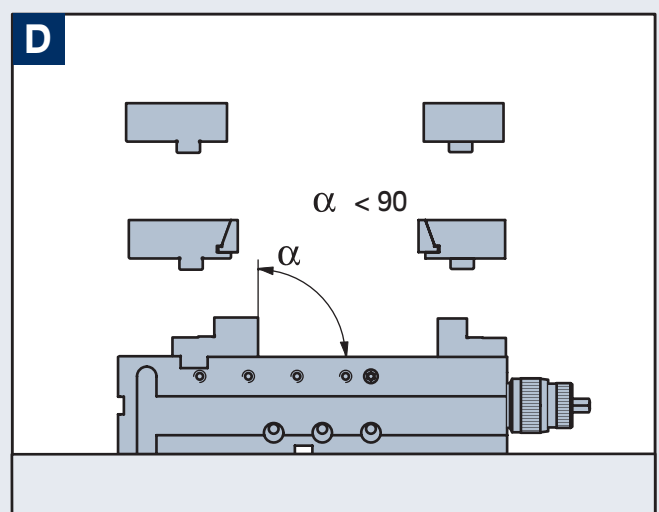
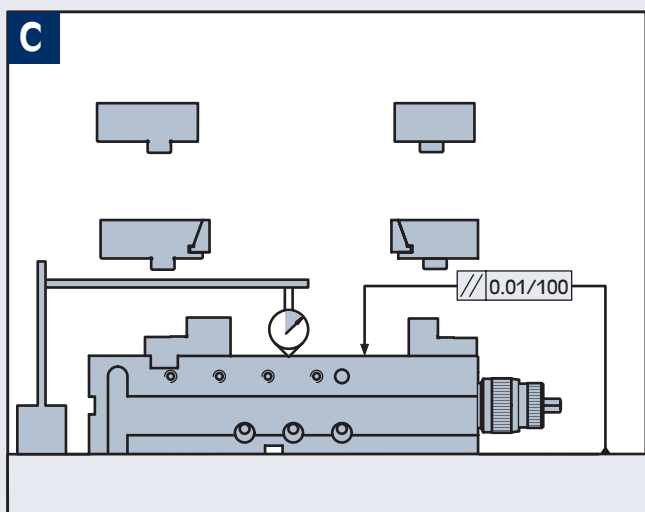
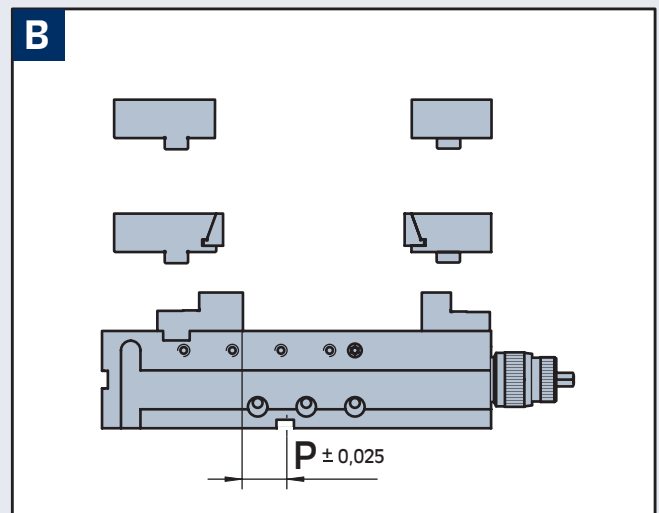
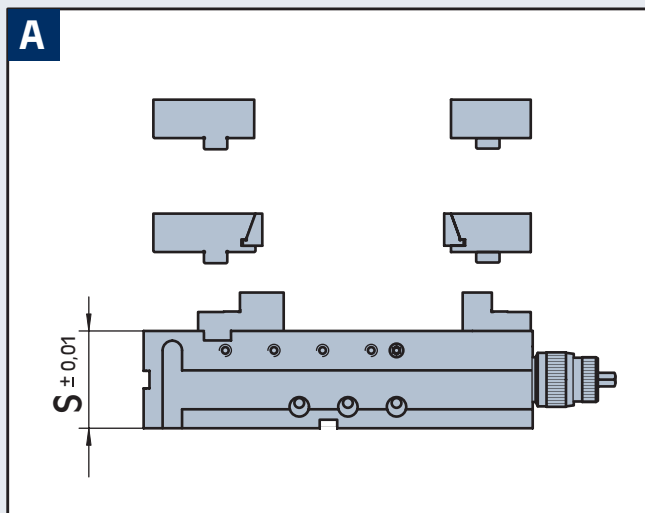


**x2**



für Modell	A-1 mm	A-2 mm	B mm	D mm	E mm	E-1 mm	F mm	G mm	H mm	I mm	L mm	N mm	O mm	P mm	Gewicht kg
NCN-k 125	0-97	95-201	300	200	40	0	125	160	440	525	15	13	M 12	25	104
			400		55	25	80				18	17	M 16	50	123
			500		75	25	100				18	17	M 16	50	140
NCN-k 160	Seite 9.2.20 sehen		300	230	40	0	125	175	570	655	15	13	M 12	25	180
			400		55	25	80				18	17	M 16	50	199
			500		75	25	100				18	17	M 16	50	216

# Form-, Lage- und Maßtoleranzen

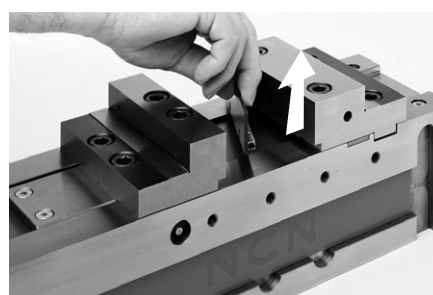
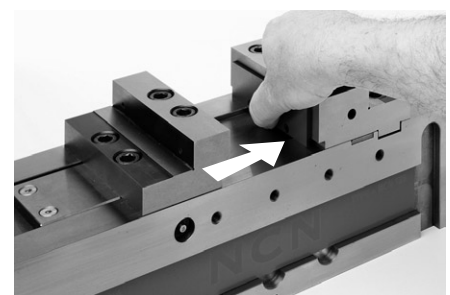
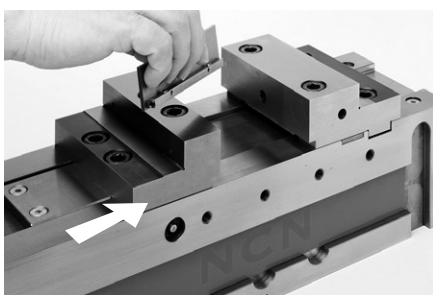
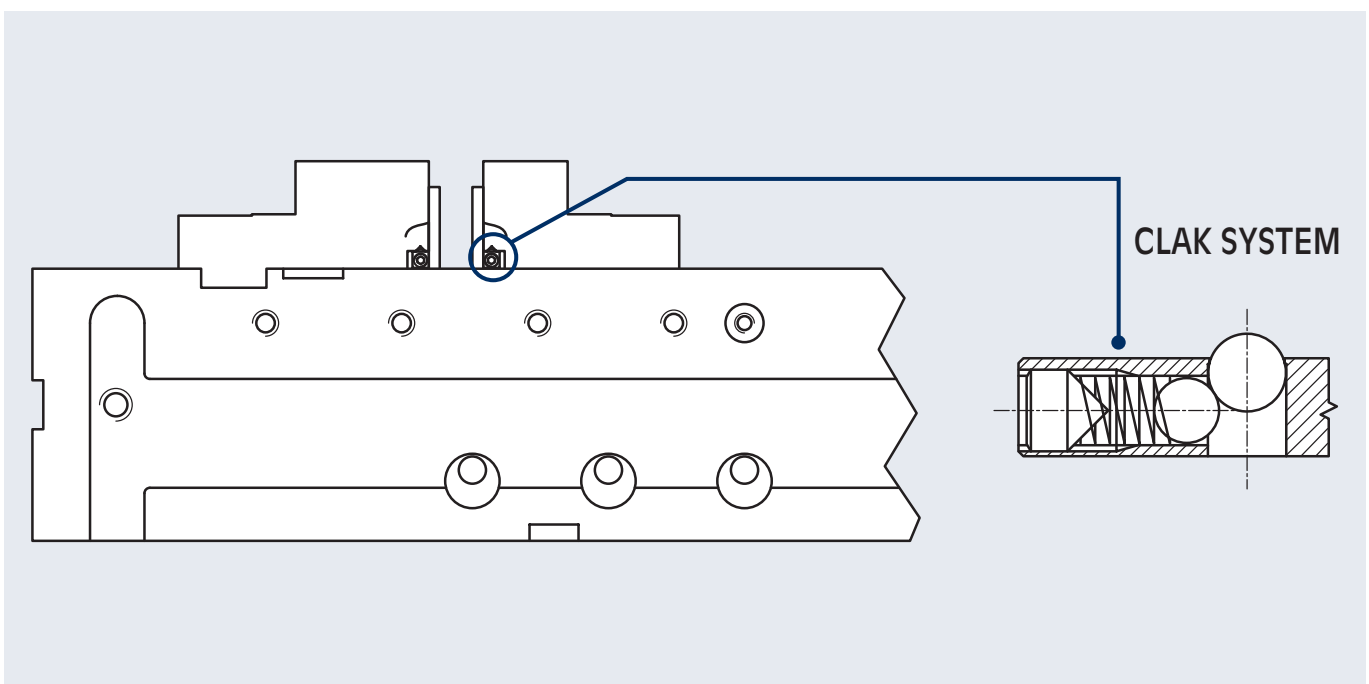


Das neue exclusive Paralleleisen Schnellwechselsystem, von OML patentiert, erlaubt dem Bediener ein sehr schnelles und sicheres Positionieren von ebenen Paralleleisen, von Paralleleisen mit integrierten Prismen in verschiedenen Winkeln, von Prismenwechselbacken und bearbeitbaren Wechselbacken aus ALU oder Stahl, um die Schnittstelle zum Werkstück direkt einarbeiten zu können.

Daraus resultieren viele Vorteile:

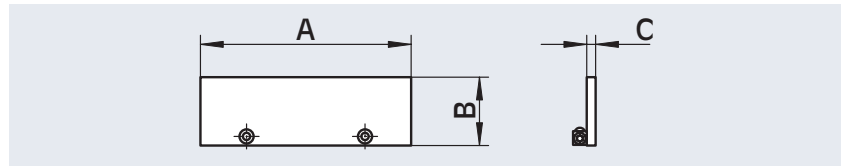
- schneller und komfortabler Austausch von Paralleleisen und Backen
  - Wegfall von eventuellen Halteeinrichtungen oder Formanschlägen durch die federbeaufschlagte, formschlüssige Kugelumfassung
  - permanente Gewährleistung der erforderlichen geometrischen Präzision in der Fertigung
- Alle Teile sind einsatzgehärtet und präzise geschliffen

**Alle Paralleleisen und Backen des CLAK-SYSTEMS können wahlweise auf den Spannsystemen NCN-s/d/k eingesetzt werden.**



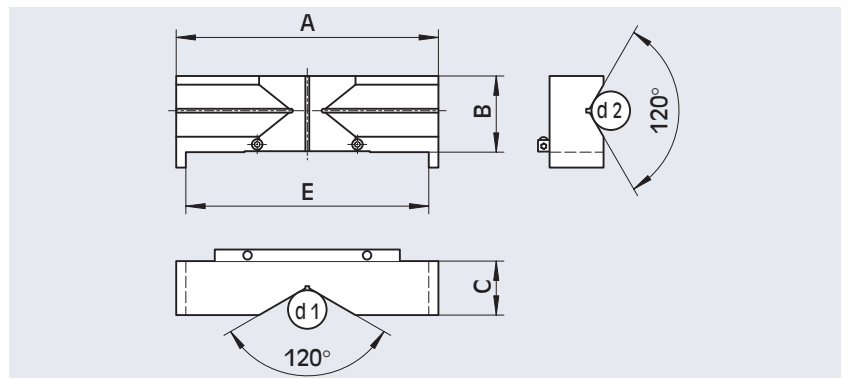


### Komplett-Set bestehend aus 6 Paar Paralleleisen



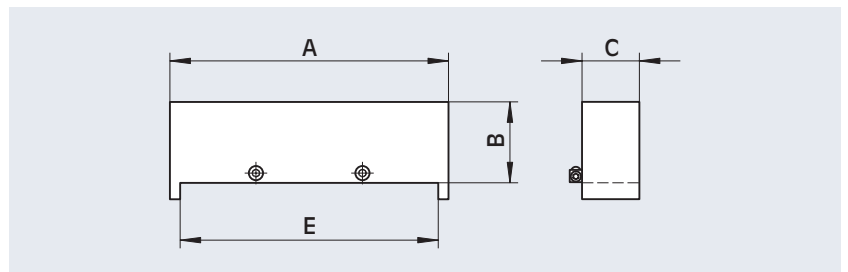
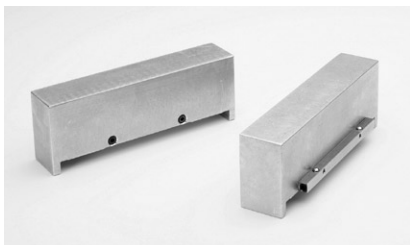
Bestell-Nr.	für Modell	A mm	B mm	C mm
58 47 92 06	NCN-s/d/k 125	124	15-20-25-30-33-36	4
58 48 92 06	NCN-s/d/k 160	160	15-25-35-40-43-46	4

### Prismenbacke



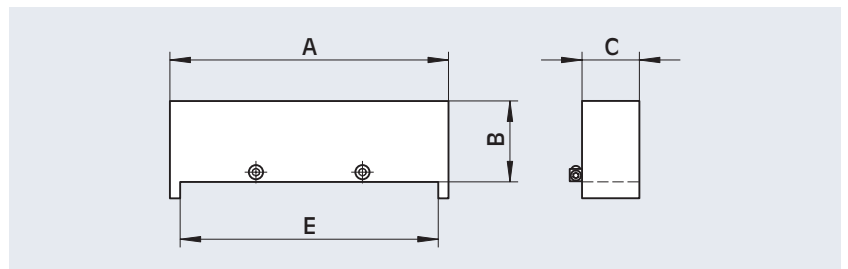
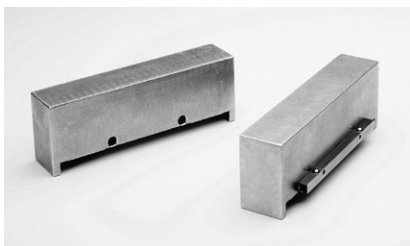
Bestell-Nr.	für Modell	A mm	B mm	C mm	E mm	d 1 mm	d 2 mm
58 47 94 09	NCN-s/d/k 125	136	39.5	28	126	15-90	10-40
58 48 94 09	NCN-s/d/k 160	174	49.8	33	164	20-110	15-50

### Paar Wechselbacken aus ALU (bearbeitbar)



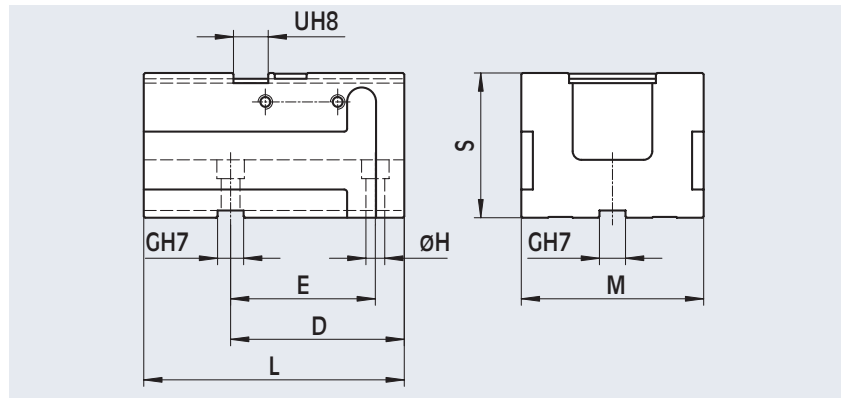
Bestell-Nr.	für Modell	A mm	B mm	C mm	E mm
58 47 95 09	NCN-s/d/k 125	136	39.5	28	126
58 48 95 09	NCN-s/d/k 160	174	49.8	33	164

### Paar Wechselbacken aus Einsatzstahl weich (bearbeitbar)



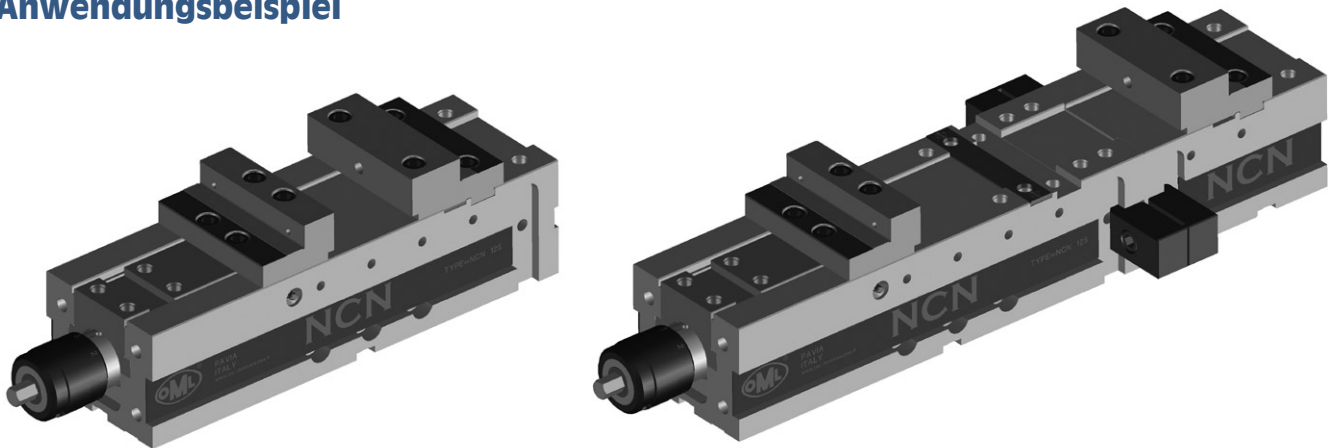
Bestell-Nr.	für Modell	A mm	B mm	C mm	E mm
58 47 96 09	NCN-s/d/k 125	136	39.5	28	126
58 48 96 09	NCN-s/d/k 160	174	49.8	33	164

## Spannweitenvergrößerung-Verlängerungselement



Bestell-Nr.	für Modell	D mm	E mm	G mm	H mm	L mm	M mm	S mm	U mm	Gewicht kg
58 47 71 19	NCN-s/d/k 125	120	100	18	13	180	126	100	24	12
58 48 71 19	NCN-s/d/k 160	170	100	18	13	240	164	115	30	23

## Anwendungsbeispiel



## Winkelantrieb



Bestell-Nr.	für Modell	
58 47 86 10	NCN-s/d/k 125	
58 48 86 10	NCN-s/d/k 160	

## Gelenk-Spannhebel



Bestell-Nr.	für Modell	
58 47 85 10	NCN-s/d/k 125/160	

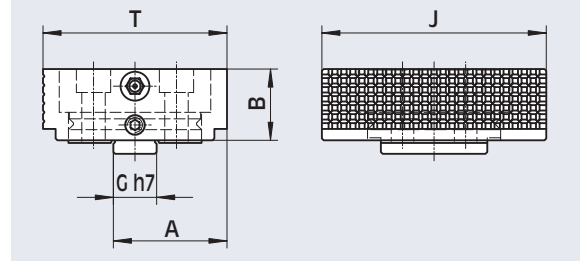
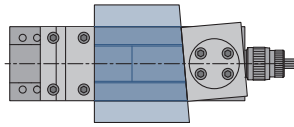
## Handkurbel



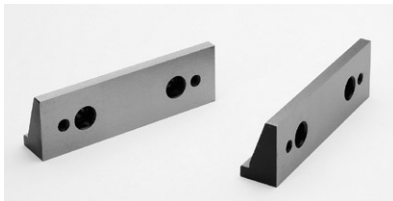
Bestell-Nr.	für Modell	
58 47 84 10	NCN-s/d/k 125/160	



### Pendelbacke mobil

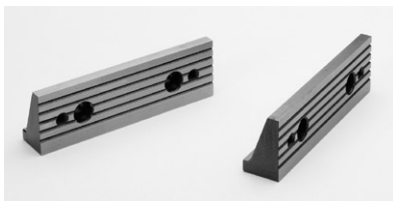


Bestell-Nr.	für Modell	A mm	B mm	G mm	J mm	T mm
58 47 74 10	NCN-s/d/k 125	63	39.5	24	124.4	102
58 48 74 10	NCN-s/d/k 160	85	49.8	30	160.4	140



### Paar glatte Niederzug-Spannbacken

Bestell-Nr.	für Modell
58 47 45 09	NCN-d 125
58 48 45 09	NCN-d 160

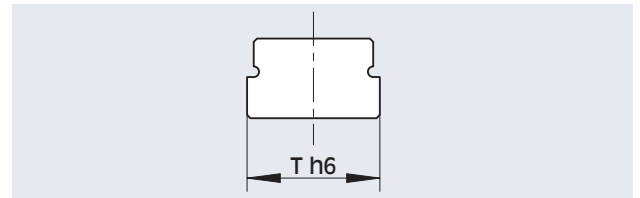


### Paar geriffelte Niederzug-Spannbacken

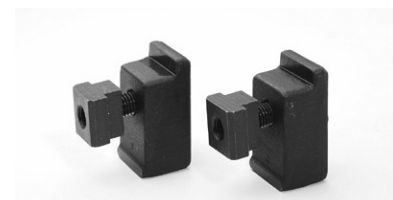
Bestell-Nr.	für Modell
58 47 44 09	NCN-d 125
58 48 44 09	NCN-d 160



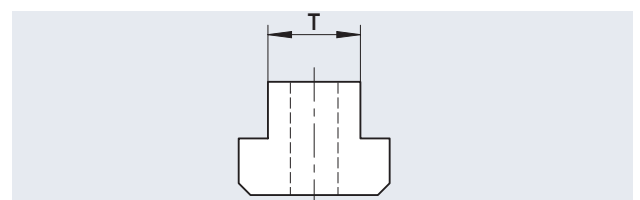
### Paar Paßnutensteine mit Schrauben



Bestell-Nr. für Nutgröße						für Modell
mm 12 - h 6	mm 14 - h 6	mm 16 - h 6	mm 18 - h 6	mm 20 - h 6	mm 22 - h 6	
58 02 13 92	58 02 13 93	58 02 13 94	58 02 13 95	58 02 13 96	58 02 13 97	NCN-s/d/k 125/160



### Paar Spannpratzen Mit T-Nuten Steinen und Schrauben



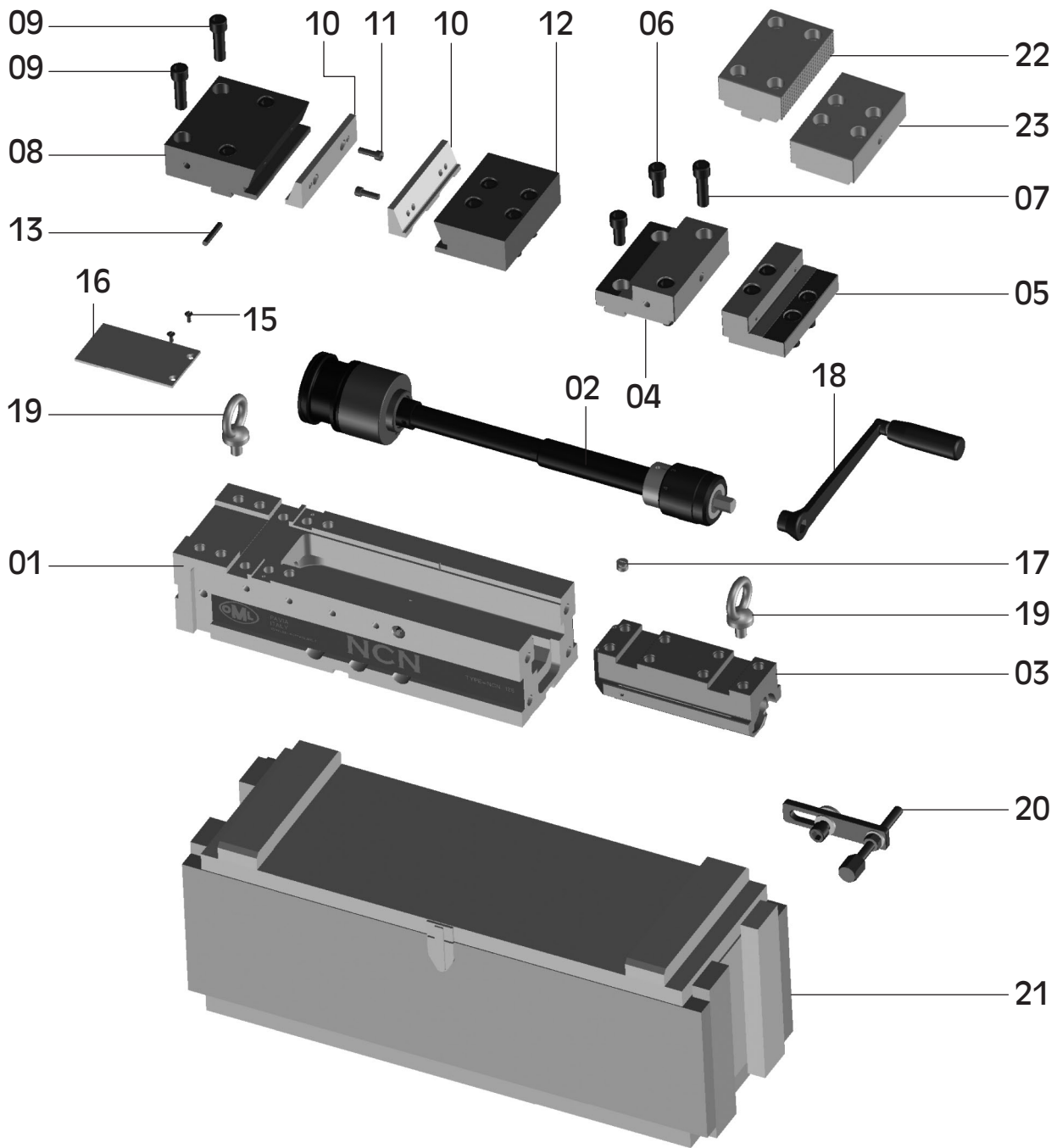
Bestell-Nr. für die T-Nuten						für Modell
mm 12	mm 14	mm 16	mm 18	mm 20	mm 22	
58 02 27 92	58 02 27 93	58 02 27 94	58 02 27 95	58 02 27 96	58 02 27 97	NCN-s/d/k 125/160



### Satz DUO Spannpratzen

Bestell-Nr.	für Modell
58 47 69 10	NCN-s/d/k 125/160

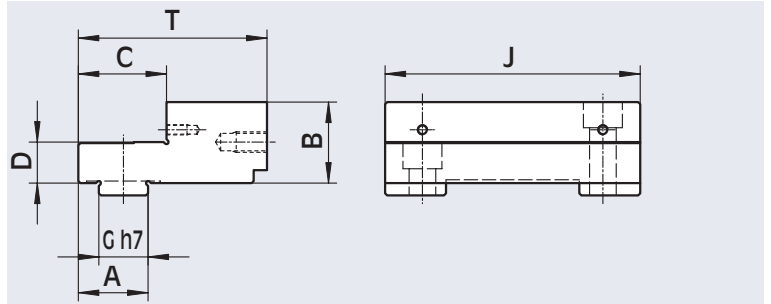




**Beschreibung**

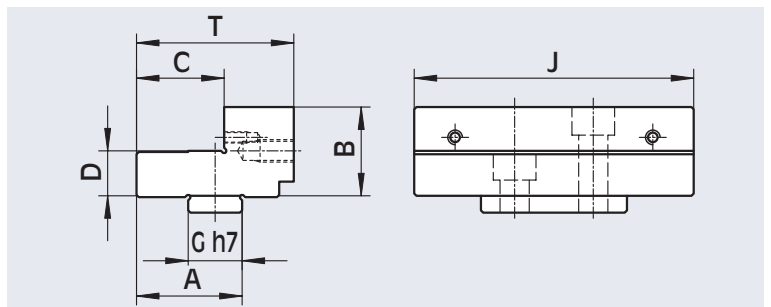
01.....	Grundkörper - Unterteil	13.....	Gummi
02.....	Komplette Spindel mit Kraftverstärker	14.....	Einlegeplatte - feste Seite
03.....	Spindelmutter - Schlitten	15.....	Schraube M4x10
04.....	Stufenbacke - fest für NCN-s	16.....	Platte
05.....	Stufenbacke - beweglich für NCN-s	17.....	Gewindeverschlußstopfen
06.....	Backenbefestigungsschraube M12x25	18.....	Handkurbel
07.....	Backenbefestigungsschraube M12x45	19.....	Ringschrauben
08.....	Niederzugbackenträger - fest für NCN-d	20.....	Seitenanschlag
09.....	Backenbefestigungsschraube	21.....	Verpackungskiste aus Holz
10.....	Niederzug-Spannbacke	22.....	Blockbacke-Fix für NCN-k
11.....	Befestigungsschraube - Spannbacke M6x25	23.....	Blockbacke-Mobil für NCN-k
12.....	Niederzugbackenträger - beweglich für NCN-d		

### Feste Spannbacke



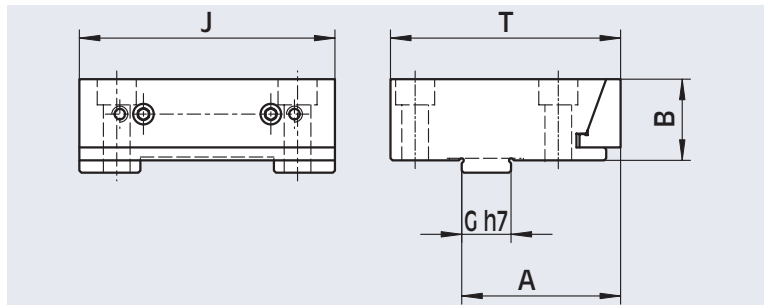
Bestell-Nr.	für Modell	A mm	B mm	C mm	D mm	G mm	J mm	T mm
58 47 40 19	NCN-s 125	34	39.5	43	20	24	124.4	92
58 48 40 19	NCN-s 160	40	49.8	54	25	30	160.4	104

### Bewegliche Spannbacke



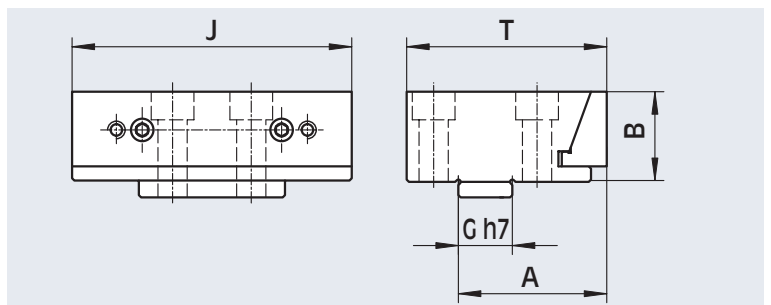
Bestell-Nr.	für Modell	A mm	B mm	C mm	D mm	G mm	J mm	T mm
58 47 32 19	NCN-s 125	47	39.5	40	20	24	124.4	70
58 48 32 19	NCN-s 160	63	49.8	64	25	30	160.4	96

### Fixbackeneinheit mit Präzisions-Niederzugbacken-System



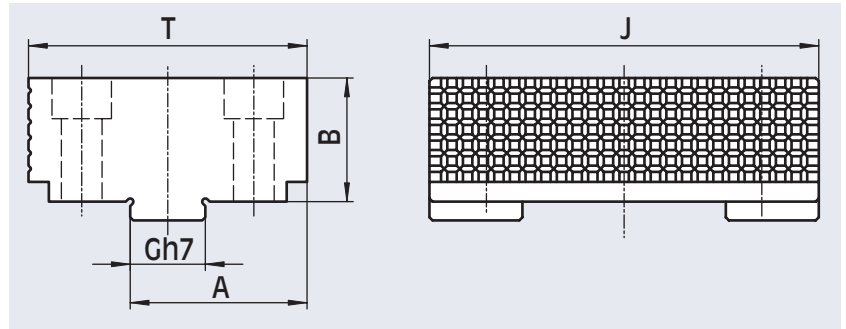
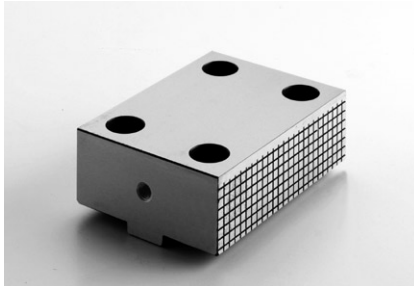
Bestell-Nr.	für Modell	A mm	B mm	G mm	J mm	T mm
58 47 72 10	NCN-d 125	69.5	39.5	24	124.4	97
58 48 72 10	NCN-d 160	87	49.8	30	160.4	120

### Mobilbackeneinheit mit Präzisions-Niederzugbacken-System



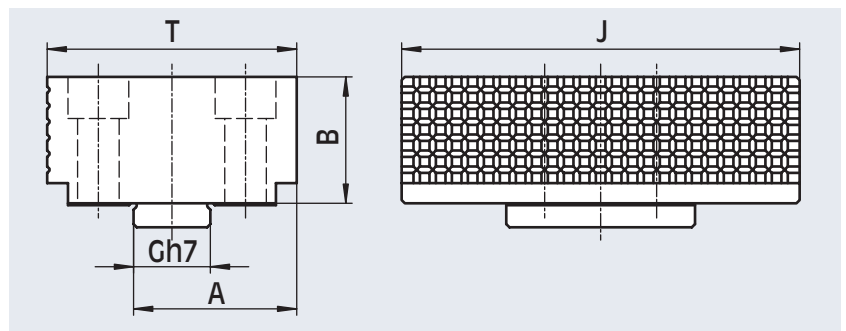
Bestell-Nr.	für Modell	A mm	B mm	G mm	J mm	T mm
58 47 73 10	NCN-d 125	66	39.5	24	124.4	89
58 48 73 10	NCN-d 160	87	49.8	30	160.4	120

## Blockbacke-Fix für NCN-k



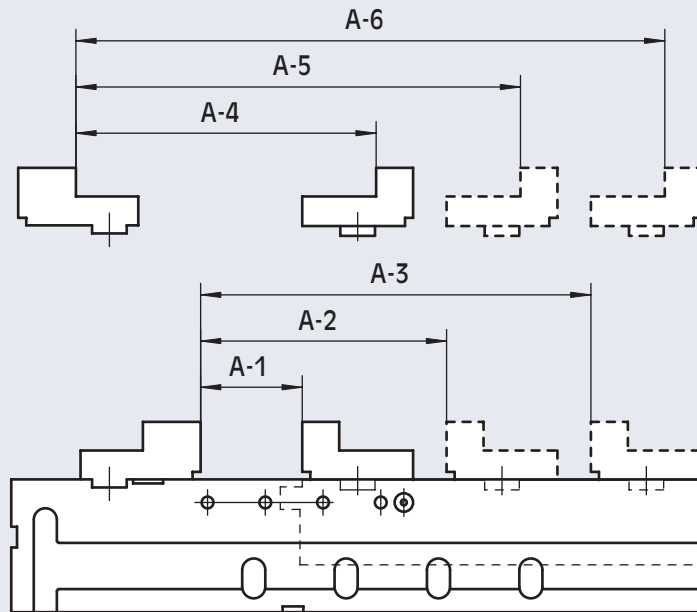
Bestell-Nr.	für Modell	A mm	B mm	G mm	J mm	T mm
58 47 37 19	NCN-k 125	56	39.5	24	124.4	88
58 48 37 19	NCN-k 160	65	49.8	30	160.4	100

## Blockbacke-Mobil für NCN-k

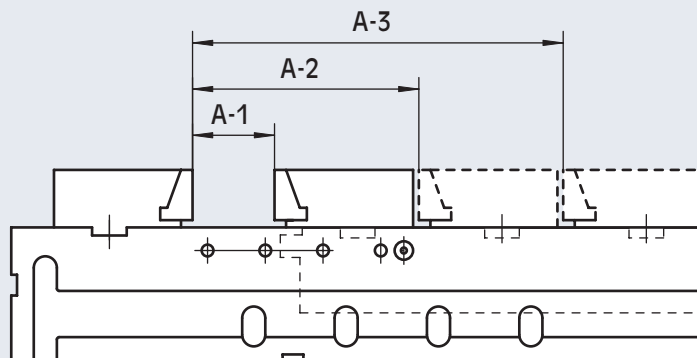


Bestell-Nr.	für Modell	A mm	B mm	G mm	J mm	T mm
58 47 31 19	NCN-k 125	51	39.5	24	124.4	78
58 48 31 19	NCN-k 160	65	49.8	30	160.4	100

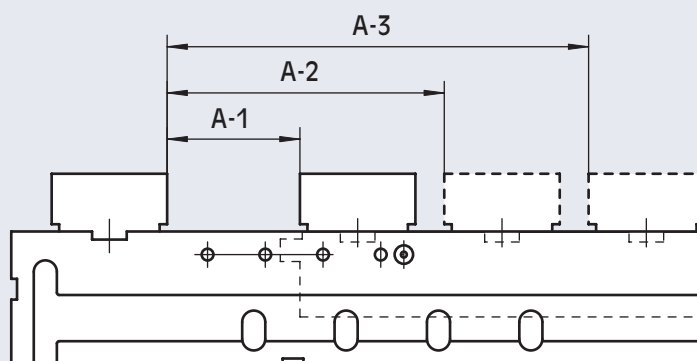
## NCN-s 160



## NCN-d 160



## NCN-k 160



Modell	A1 mm	A2 mm	A3 mm	A4 mm	A5 mm	A6 mm
NCN-s 160	0 - 88	50 - 178	140 - 268	132 - 260	222 - 350	312 - 440
NCN-d 160	0 - 70	32 - 160	122 - 250	-	-	-
NCN-k 160	0 - 115	77 - 205	167 - 295	-	-	-