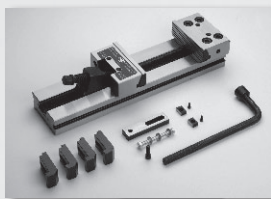


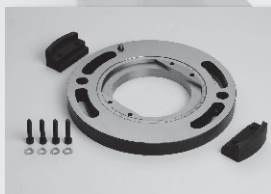
Modulares Präzisions-Spannsystem "LC"

3.2



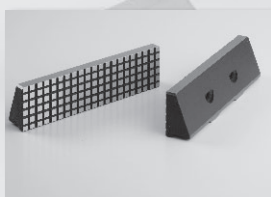
LC

Seite 3.2. 3



Zubehör LC

Seite 3.2. 4



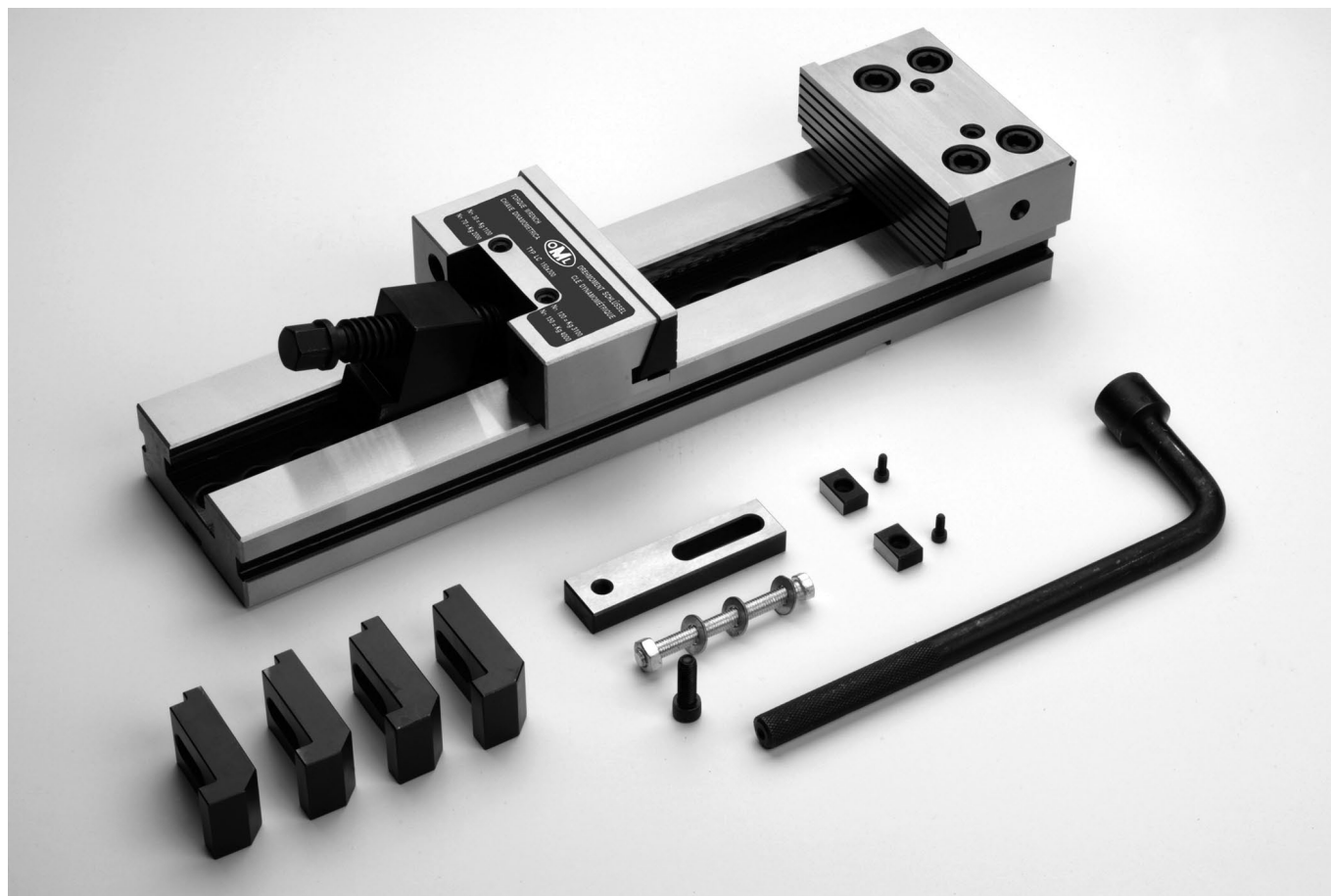
Ersatzteile LC

Seite 3.2. 7

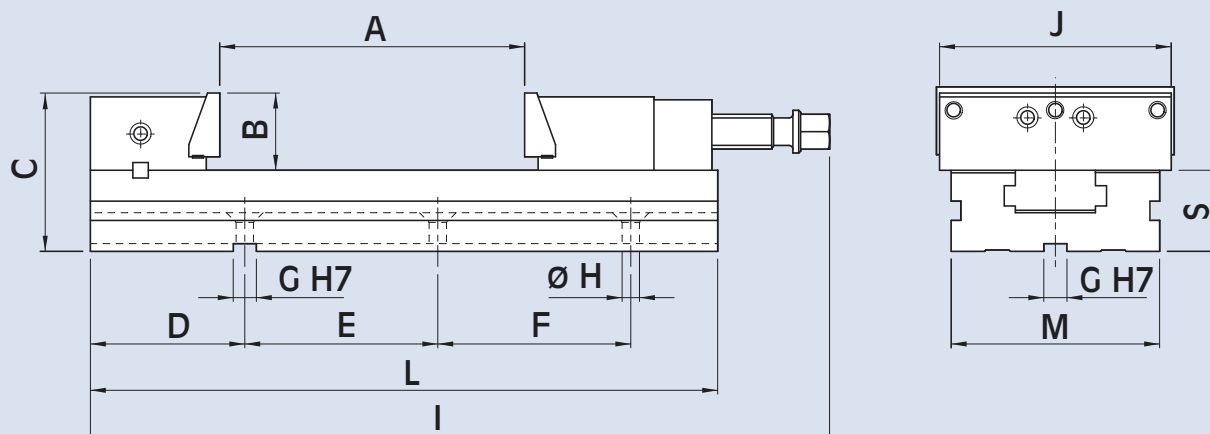
LC ist...

**LOW
COST**

Das neue modulare Präzisions Spannsystem LC ergänzt und rundet die original Spannsysteme TC und MC nach unten hin ab.



Das Modulare Präzisions-Spannsystem LC beinhaltet folgendes Zubehör: Spannschlüssel, geführter Spannschlitten (auf Anfrage ist optional ein Pendelschlitten erhältlich), Seitenanschlag, Paar-Passnutensteine nach Wahl in h6 Qualität, Abdeckhaube für die Spindel, 4 Stück Spannpratzen, Verpackung im Karton



Bestell-Nr.	Modell	A mm	B mm	C mm	D mm	E mm	F mm	G mm	H mm	I mm	J mm	L mm	M mm	S mm	Gewicht kg
77 58 95 01	LC 125 x 150	150	40	80	111	100	100	16	8,5	410	125	345	95	40	13
77 58 96 01	LC 150 x 200	200	50	100	122,5	100	100	16	12,5	500	150	420	125	50	26
77 58 96 02	LC 150 x 300	300	50	100	122,5	100	100	16	12,5	600	150	520	125	50	29
77 58 97 01	LC 200 x 300	300	65	135	145	100	100	16	12,5	680	200	595	170	70	69
77 58 97 02	LC 200 x 400	400	65	135	145	100	100	16	12,5	780	200	695	170	70	74

Drehplatte für das Spannsystem LC



Bestell-Nr. für Modell

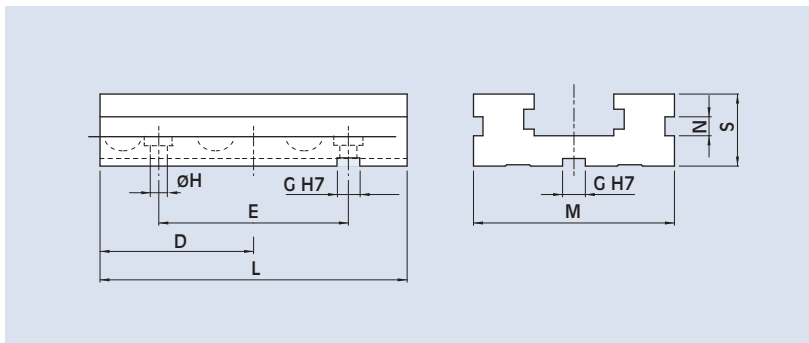
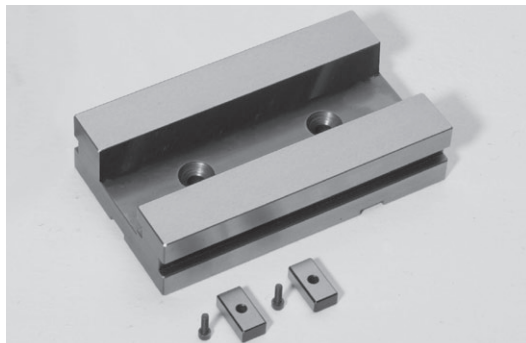
77 58 95 50 LC 125

77 58 96 50 LC 150

77 58 97 50 LC 200

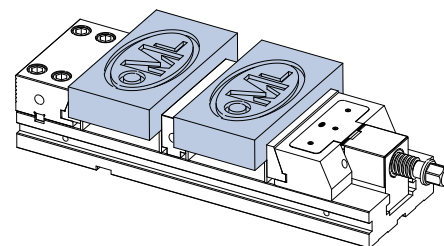
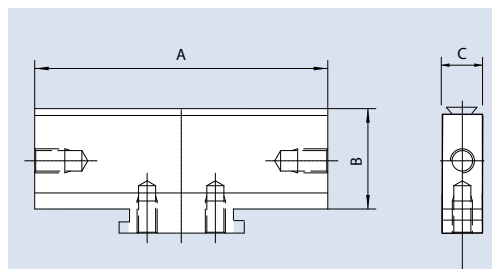
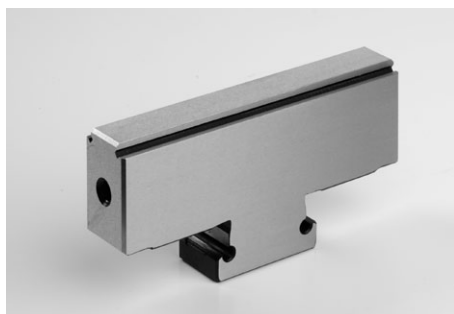
Verlängerungs-Element LC

mit Paar Passnutensteine h6 (nach Wahl)



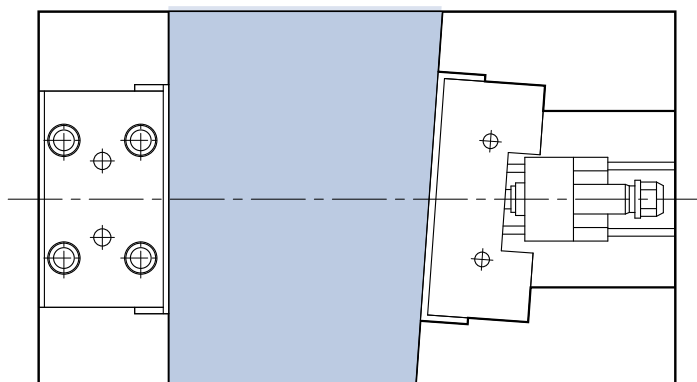
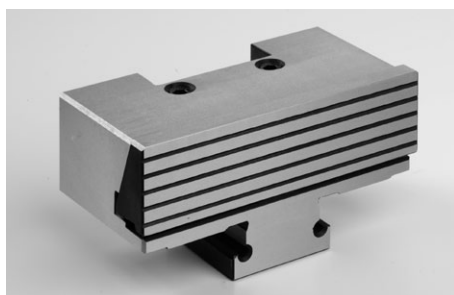
Bestell-Nr.	für Modell	D mm	E mm	G mm	H mm	L mm	M mm	S mm
58 95 17 00	LC 125	40	40	16	8,5	160	95	40
58 96 17 00	LC 150	40	50	16	13	230	125	50
58 97 17 00	LC 200	50	100	16	17	300	170	70

Zwischenbacke LC

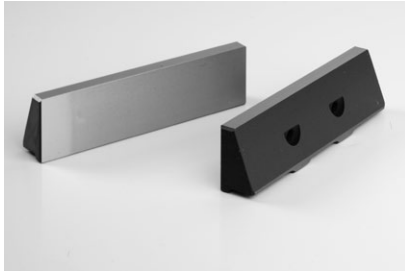


Bestell-Nr.	für Modell	E mm	F mm	G mm	H mm	I mm
58 95 41 10	LC 125	121	38	33	10	30
58 96 41 10	LC 150	146	48	43	10	30
58 97 41 10	LC 200	196	68	53	10	30

Mobiler Backenträger mit Pendel LC

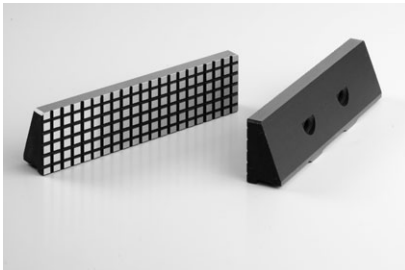


Bestell-Nr.	für Modell
58 95 73 50	LC 125
58 96 73 50	LC 150
58 97 73 50	LC 200



Paar Niederzugbacken glatt LC

Bestell-Nr.	für Modell	
58 95 04 09	LC 125	
58 96 04 09	LC 150	
58 97 04 09	LC 200	



Paar kreuz-geriffelte Niederzugbacken LC

Bestell-Nr.	für Modell	
58 95 44 29	LC 125	
58 96 44 29	LC 150	
58 97 44 29	LC 200	

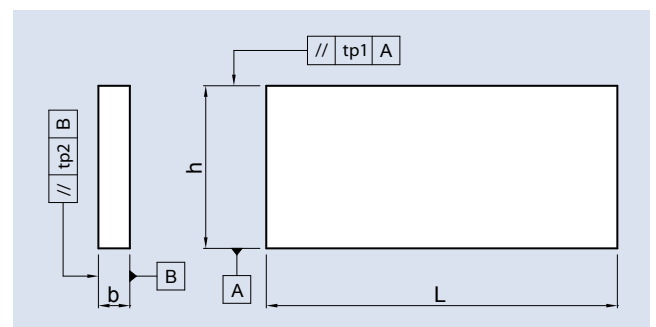


Haltekeil der Spanneinheit im vertikalen Einsatz

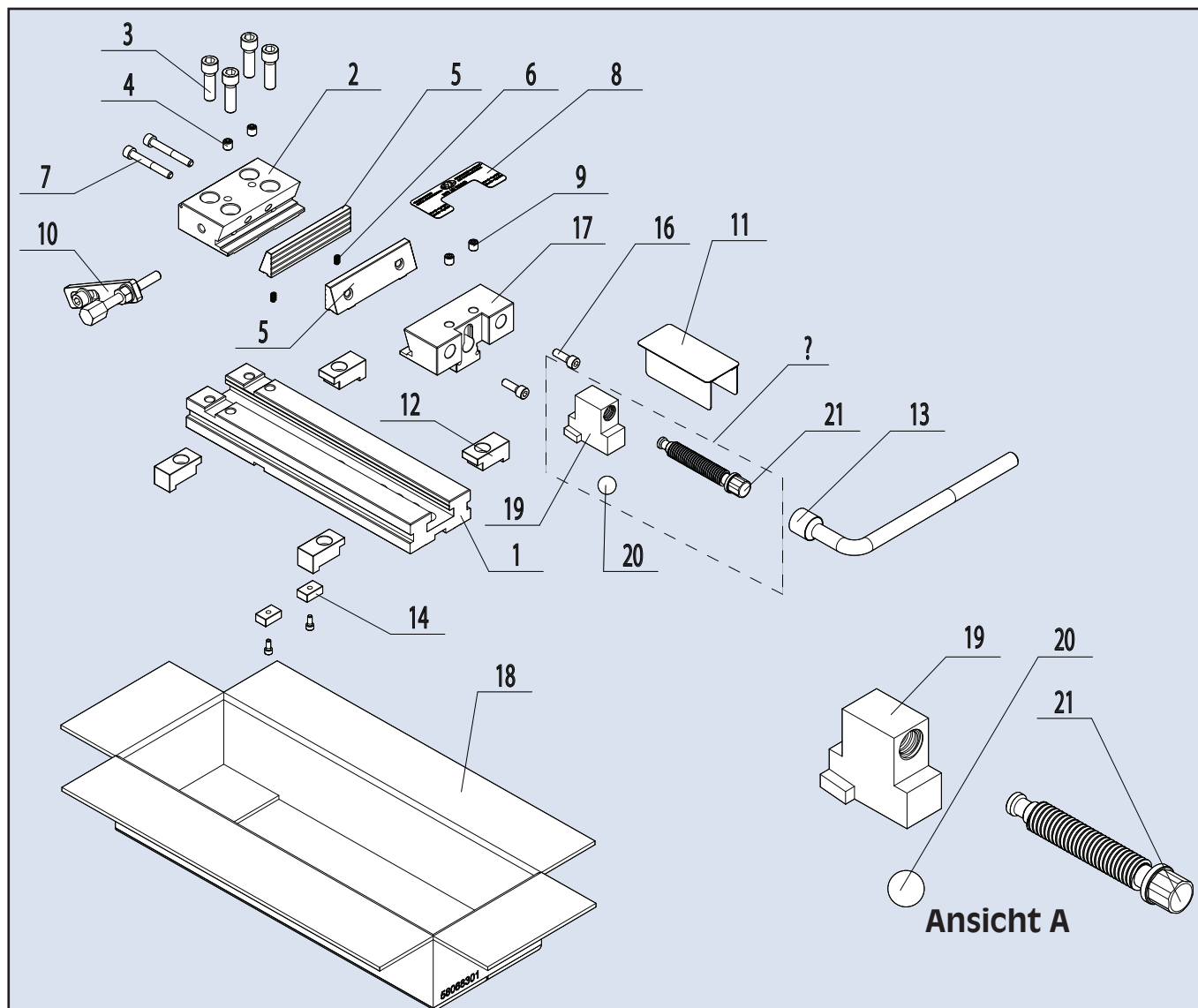
Bestell-Nr.	für Modell	
58 95 33 00	LC 125	
58 96 33 00	LC 150	
58 97 33 00	LC 200	



Komplett-Set Paralleleisen LC, bestehend aus 6 Paar (kein Clak System)



Bestell-Nr.	für Modell	h mm	L mm	B mm	tolleranzen A B
58 96 92 06	LC 150	25 - 30 - 35 - 40 - 45 - 47	150	8	0,009 0,005
58 97 92 06	LC 200	40 - 45 - 50 - 55 - 60 - 62	200	8	0,009 0,005

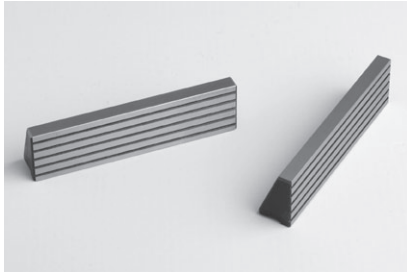


21	Spannschraube	1
20	Kugel für Positionier-Rasterung	1
19	Spannblock	1
18	Verpackung Karton	1
17	Beweglicher geführter Spannschlitten	1
16	Schraube TCEI	2
15	Schraube TCEI	2
14	Passnutensteine	2
13	Spannschlüssel	1
12	Satz 4 Stück Spannpratzen	4
11	Späneschutz	1
10	Werkstückanschlag	1
9	Schraube STEI	2
8	Typenschild	1
7	Schraube TCEI	2
6	Feder	4
5	Geriffelte Spannbacken	2
4	Schraube STEI	2
3	Schraube TCEI	4
2	Fixbackenträger	1
1	Unterteil-Basis	1

Pos.

Beschreibung

Quantität



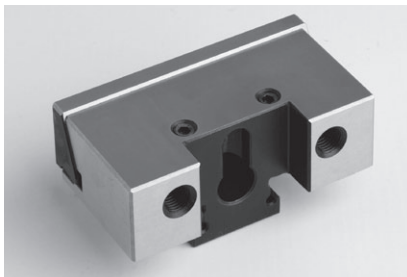
Ein Paar geriffelte Niederzug-Spannbacken

Bestell-Nr.	für Modell	
58 95 44 09	LC 125	
58 96 44 09	LC 150	
58 97 44 09	LC 200	



Fixbackenaufsatz mit Niederzugbacke

Bestell-Nr.	für Modell	
58 95 72 10	LC 125	
58 96 72 10	LC 150	
58 97 72 10	LC 200	



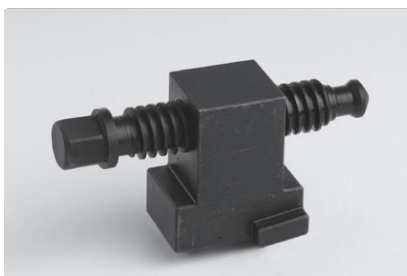
Mobilbackenaufsatz mit Niederzugbacke

Bestell-Nr.	für Modell	
58 95 73 60	LC 125	
58 96 73 60	LC 150	
58 97 73 60	LC 200	



Spannschlüssel

Bestell-Nr.	für Modell	
58 95 19 00	LC 125	
58 96 19 00	LC 150	
58 97 19 00	LC 200	



Spindellagerblock komplett mit Druckspindel

Bestell-Nr.	für Modell	
58 95 74 10	LC 125	
58 96 74 10	LC 150	
58 97 74 10	LC 200	



Spindellagerblock

Bestell-Nr.	für Modell	
58 95 12 10	LC 125	
58 96 12 10	LC 150	
58 97 12 10	LC 200	



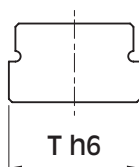
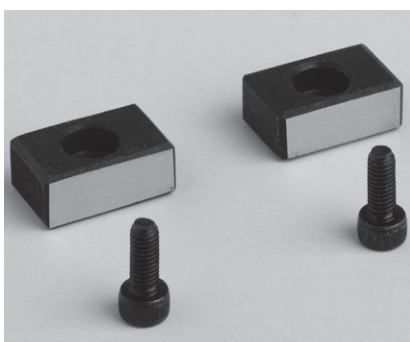
Druckspindel

Bestell-Nr.	für Modell	
58 95 08 10	LC 125	
58 96 08 10	LC 150	
58 97 08 10	LC 200	



Rastkugel für Positionierung

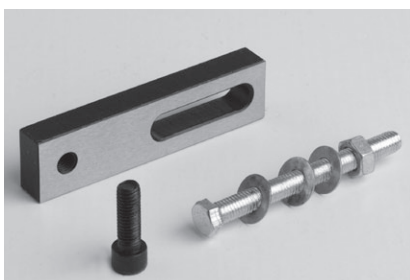
Bestell-Nr.	für Modell	
58 95 10 00	LC 125	
58 96 10 00	LC 150	
58 97 10 00	LC 200	



Paar Paßnutensteine

Bestell-Nr.	T h6	für Modell
58 96 13 92	16/12	
58 96 13 93	16/14	
58 96 13 94	16/16	
58 96 13 95	16/18	
58 96 13 96	16/20	
58 96 13 97	16/22	

LC 125 - LC 150 - LC 200



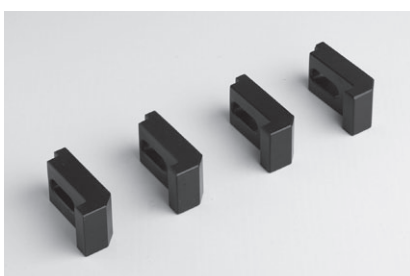
Seitenanschlag komplett

Bestell-Nr.	für Modell	
58 95 50 00	LC 125	
58 96 50 00	LC 150	
58 97 50 00	LC 200	



Abdeckhaube für Lagerblock

Bestell-Nr.	für Modell	
58 95 28 10	LC 125	
58 96 28 10	LC 150	
58 97 28 10	LC 200	



Set 2 Paare Spannpratzen

Bestell-Nr.	für Modell	
58 95 27 09	LC 125	
58 96 27 09	LC 150	
58 97 27 09	LC 200	

