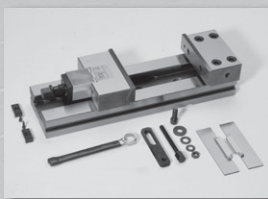


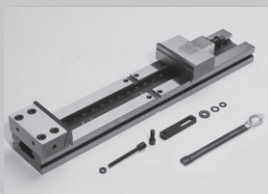
# Modulares Spannsystem "MC" mit Zubehör

3.1



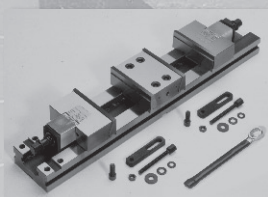
## MC

Seite 3.1. 3



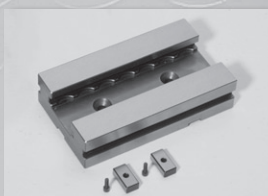
## MC-XL

Seite 3.1. 4



## DCS-MC

Seite 3.1. 5



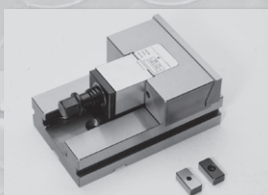
## Verlängerungs-Element MC

Seite 3.1. 6



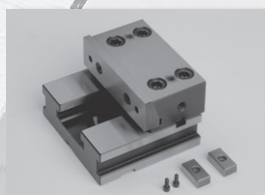
## Doppel Fixbacken-Träger (Aufsatz) MC

Seite 3.1. 6



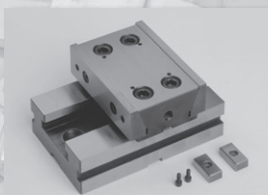
## Verlängerungs-Element Spanneinheit komplett MC

Seite 3.1. 6



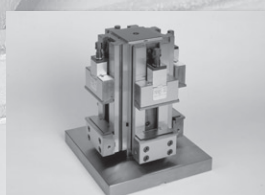
## Fixbacken Verlängerungs-Element mit Basis MC

Seite 3.1. 7



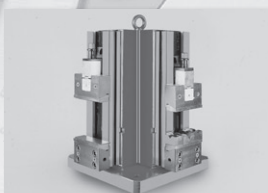
## Doppel-Fixbacken Verlängerungs-Element mit Basis MC

Seite 3.1. 7



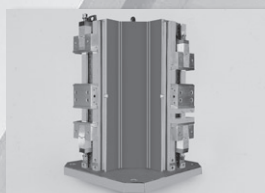
## MVS-MC

Seite 3.1. 8



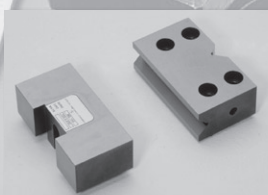
## VCS-MC

Seite 3.1. 10



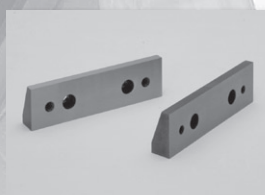
## DVCS-MC

Seite 3.1. 11



## Zubehör MC

Seite 3.1. 13



## Ersatzteile MC

Seite 3.1. 17

# MC ist...

---

## Modular

Als Modularität bezeichnen wir die wirkliche Bedeutung dieses Ausdrucks: zusammengesetzt aus separaten oder teilbaren Elementen. Desweiteren können wir separate Elemente anfügen oder zusammensetzen, wobei wir dann verschiedene Spannlösungen erhalten. Tatsächlich geht dieses Prinzip noch einen Schritt weiter, das einzige Stück, welches sich in den Längen verändert, in der Breite aber gleich bleibt, ist die Basis, bzw. der Basiskörper des Spannsystems, wobei alle anderen Bauteile in ihrer Dimension gleich bleiben.

Die Standard-Komponenten sind nach den Bedürfnissen des Anwenders konzipiert, z. Bsp. über einfaches Anbauen oder Ersetzen von Standard-Elementen können die verschiedensten Spannprobleme, sei es auf Vertikalmaschinen oder auf Horizontal-Zentren, beherrscht und gelöst werden.

---

## Verschleißfest

Alle Komponenten werden aus ausgesuchten Materialien gefertigt und sind großzügig in ihren Dimensionen ausgeführt um ein Maximum an Biegesteifigkeit zu erreichen. Alle Flächen oder Bauteile, welche einem Verschleiß unterliegen, sind wärmebehandelt und erreichen eine Verschleißhärte von 50 - 60 HRC.

---

## Schnell

Die Schnellverstellung des Spannschlittens erfolgt mittels unseres patentierten Systems und ist sehr einfach. Es reicht aus, den Spannblock ein wenig anzuheben, in den Führungen hin und her auf den gewünschten Spannbereich zu schieben und in der Rasterung des Unterteils einrasten zu lassen. Der Spannkraftaufbau erfolgt dann über eine Trapez-Druckspindel.

---

## Sicher

Die Spannbacken des Spannsystems besitzen einen Schräg-Niederzug von 0,2 mm - beim Spannvorgang wird das Werkstück über die Schrägen auf die Auflagefläche nach unten gezogen.

Dieses Niederzugsystem garantiert nicht nur eine optimale Parallellage des Werkstücks, sondern auch eine vibrations-dämpfende Auflage des Werkstücks auf den Führungen des Spannsystems.

---

## Variabel

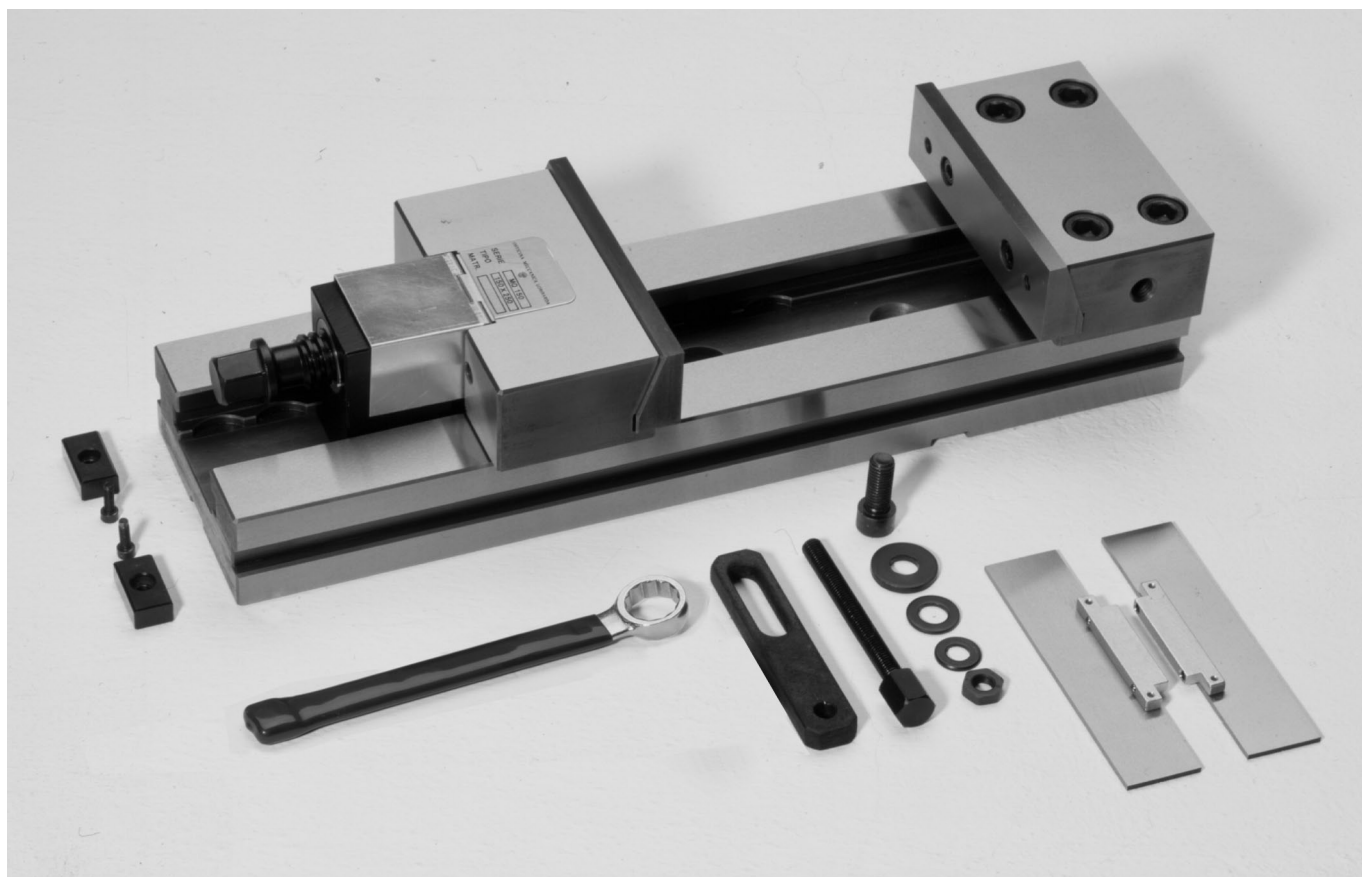
Desweiteren bietet das CLAK System einen schnellen Einsatz von Parallelleisten in verschiedenen Formen, zum Beispiel Parallelleisten in 10 verschiedenen Höhen als Auflage zum randnahen Durchbohren, Parallelleisten mit verschiedenen Prismenwinkeln, Prismenbacken, sowie bearbeitbare weiche Backen.

---

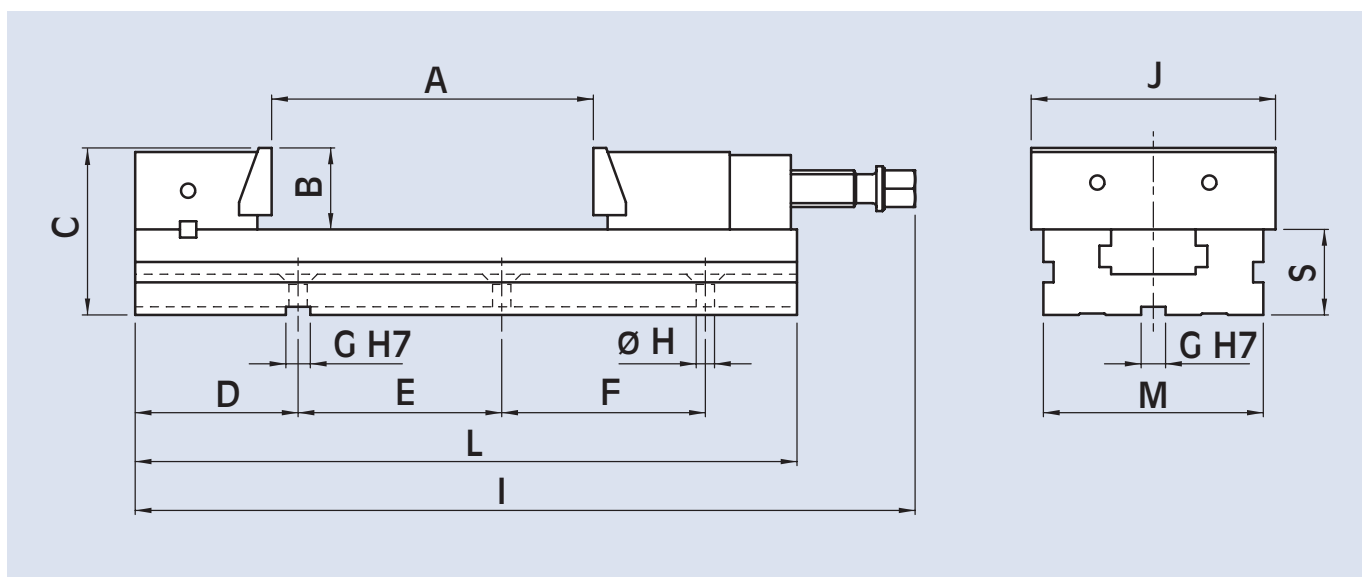
## Leicht zu transportieren

Das Gesamtgewicht eines Spannsystems in 150 mm Backenbreite beträgt 27 kg. Auch das einfache Fixieren auf dem Maschinentisch macht es leicht, von einer auf die andere Maschine umzurüsten.

---

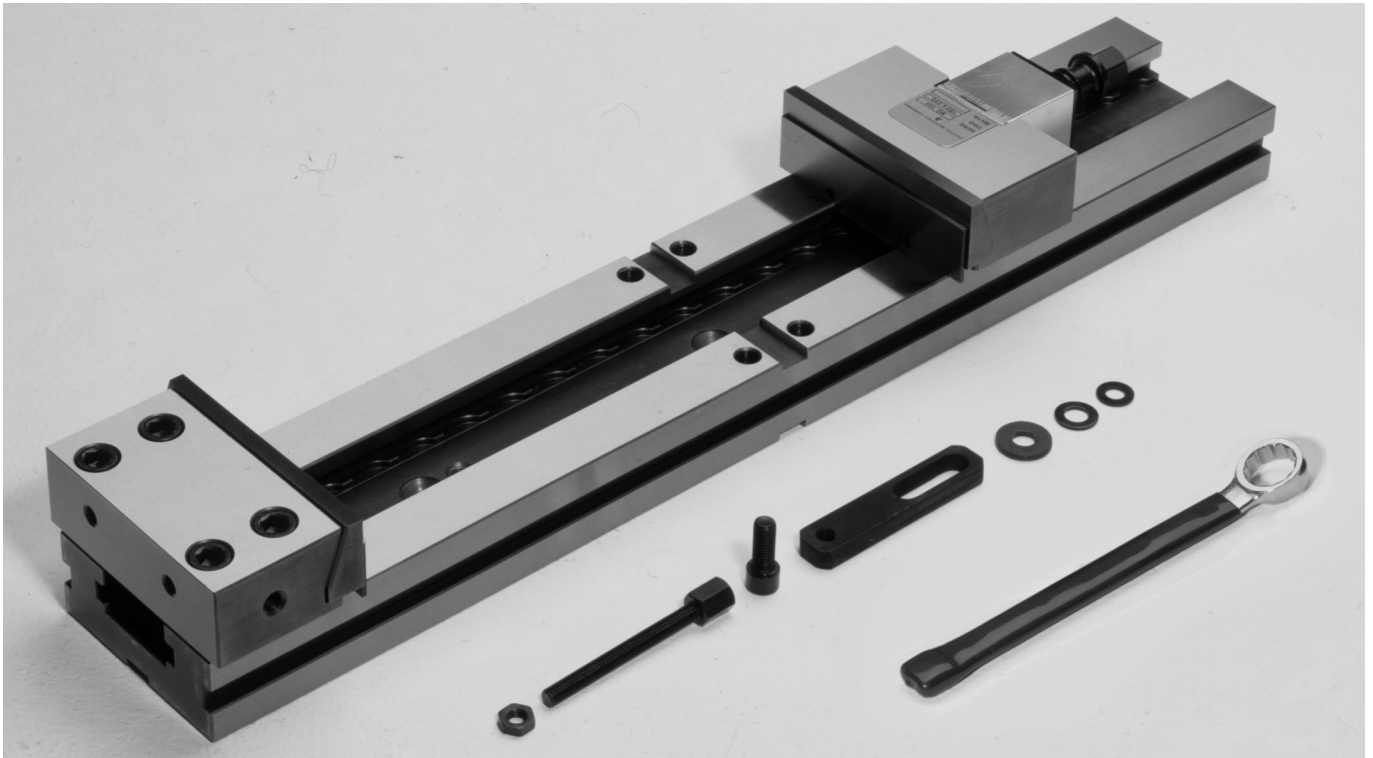


Das Schraubstock-Spannsystem MC beinhaltet als Standardzubehör einen spielfrei geführten Spannschlitten (Pendelschlitten für nicht parallele Werkstücke auf Anfrage), einen kompletten Seitenanschlag, ein Paar Schnellwechsel-Parallelleisten **CLAK-System**, eine Abdeckhaube für den Spannblock, ein Paar Paßnutensteine nach Wahl in Qualität h 6, einen Spannringschlüssel sowie eine Kartonverpackung.

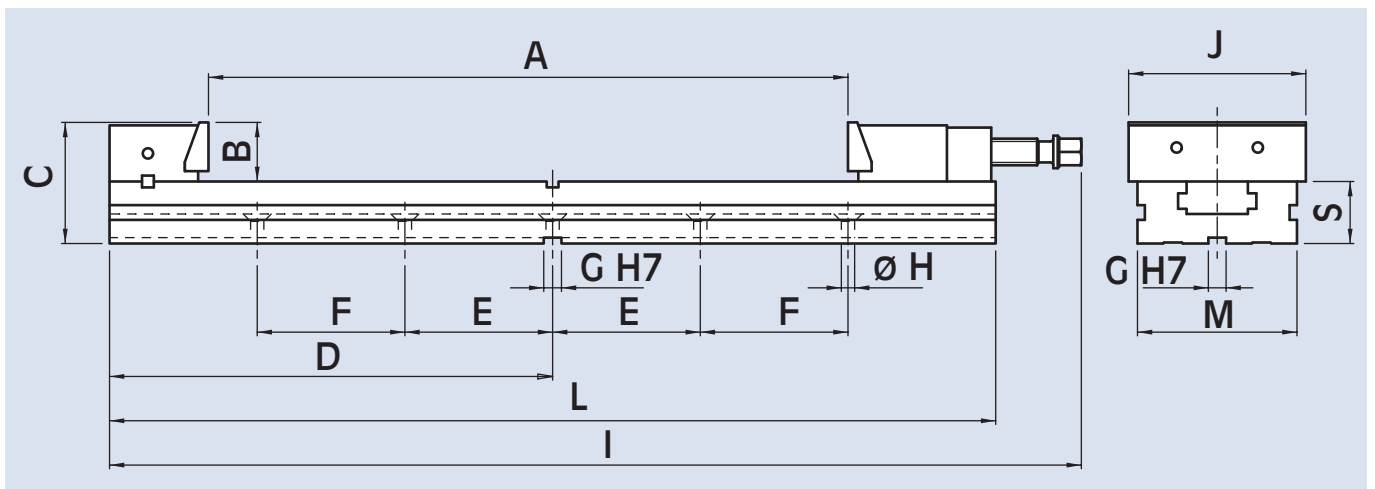


Bestell-Nr.	Modell	A mm	B mm	C mm	D mm	E mm	F mm	G mm	H mm	I mm	J mm	L mm	M mm	S mm	Gewicht kg
77 58 06 01	MC 150 x 200	200	50	102	120	200	-	18	12,5	482	150	415	128	52	25,5
77 58 06 02	MC 150 x 250	250	50	102	120	100	100	18	12,5	532	150	465	128	52	27,5
77 58 06 03	MC 150 x 300	300	50	102	120	100	100	18	12,5	587	150	520	128	52	30,4
77 58 07 01	MC 200 x 300	300	70	136	150	150	150	18	12,5	656	200	570	168	66	66
77 58 07 02	MC 200 x 400	400	70	136	150	200	200	18	12,5	756	200	670	168	66	68

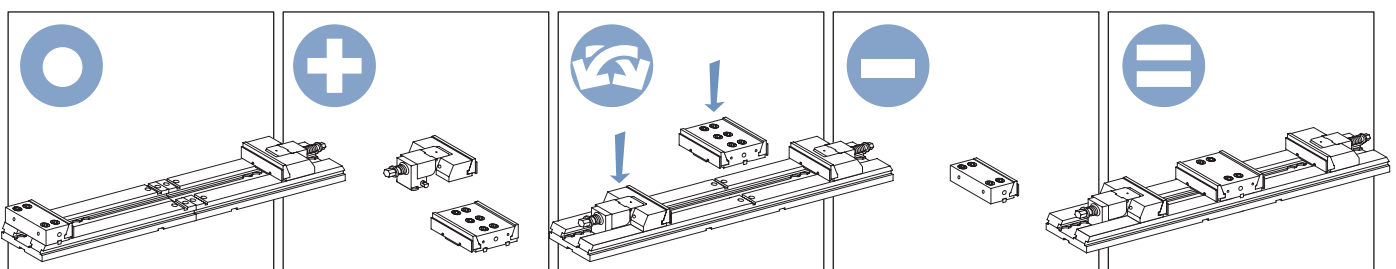


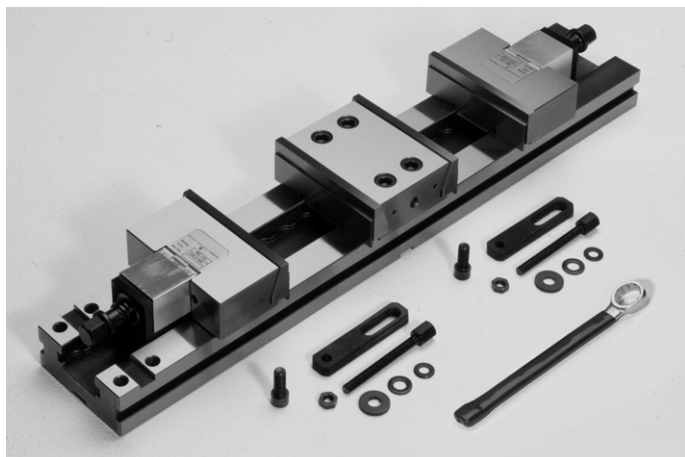


Das Schraubstock-Spannsystem MC-XL für besonders lange Werkstücke beinhaltet als Standardzubehör einen spielfrei geführten Spannschlitten (einen Pendelschlitten für nicht parallele Werkstücke auf Anfrage), einen kompletten Seitenanschlag, ein Paar Schnellwechsel Paralleleisen **CLAK-System**, eine Abdeckhaube für den Spannblock, ein Paar Paßnutensteine nach Wahl in Qualität h 6, einen Spannringsschlüssel sowie eine Kartonverpackung.

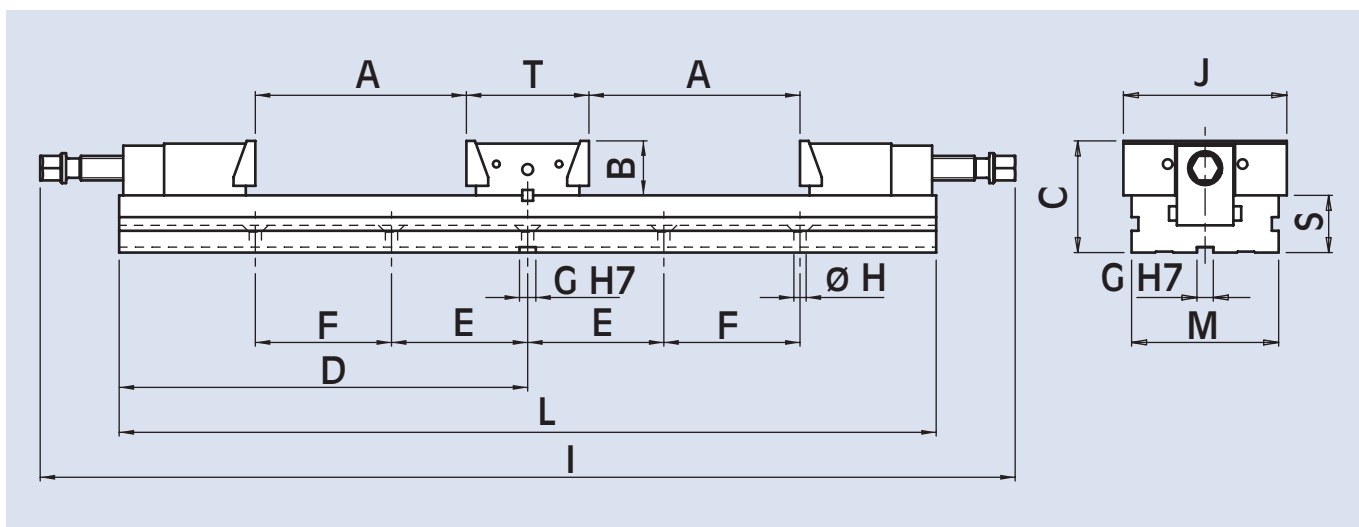


Bestell-Nr.	für Modell	A mm	B mm	C mm	D mm	E mm	F mm	G mm	H mm	I mm	J mm	L mm	M mm	S mm	Gewicht kg
77 58 05 04	MC 125 x 425	425	40	82	300	100	100	12	9	656	125	600	108	42	21
77 58 06 04	MC 150 x 545	545	50	102	379	100	150	18	12,5	828	150	758	128	52	37
77 58 06 05	MC 150 x 655	655	50	102	439	100	200	18	12,5	938	150	878	128	52	41



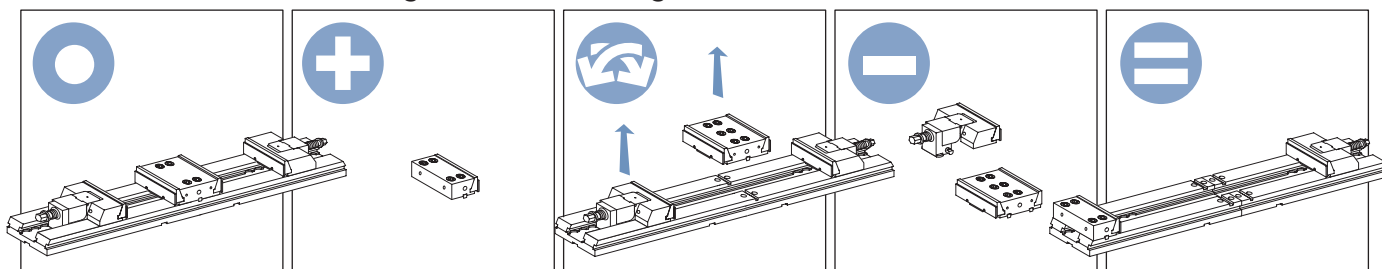


Das Schraubstock-Doppelspannsystem DCS-MC beinhaltet als Standardzubehör:  
 zwei spielfrei geführte Spannschlitten,  
 einen Spannringschlüssel  
 zwei komplette Seitenanschlüsse, ein Paar  
 Paßnutensteine nach Wahl in Qualität h 6,  
 zwei Paar Schnellwechsel Parallelleisten  
 CLAK-System, zwei Abdeckhauben  
 für den Spannblock sowie  
 eine Kartonverpackung

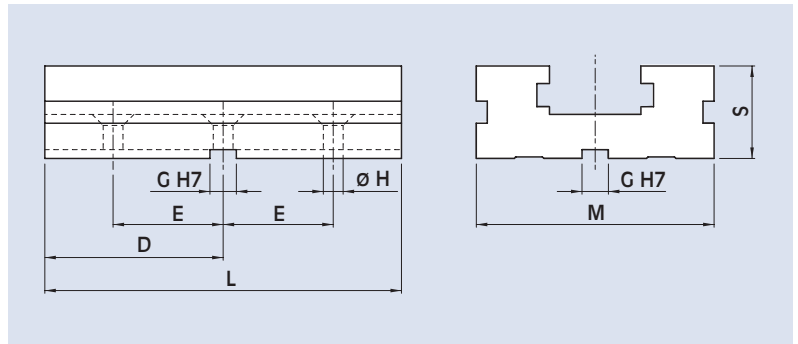
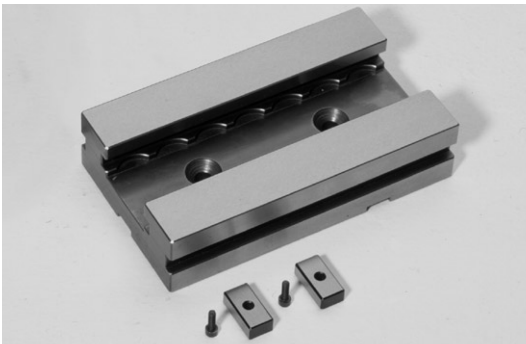


Bestell-Nr.	für Modell	A mm	B mm	C mm	D mm	E mm	F mm	G mm	H mm	I mm	J mm	L mm	M mm	S mm	T mm	Gewicht kg
77 58 15 01	MC 125 x 150	150	40	82	300	100	100	12	9	712	125	600	108	42	90	24,5
77 58 16 01	MC 150 x 200	200	50	102	379	100	150	18	12,5	897	150	758	128	52	103	44
77 58 16 02	MC 150 x 250	250	50	102	439	100	200	18	12,5	997	150	878	128	52	103	48

Für die Modularität des Gesamtsystems spricht, daß sich nur durch einfaches Ergänzen oder Erweitern durch zusätzliche Elemente ein noch größerer Anwendungsbereich abdecken läßt.

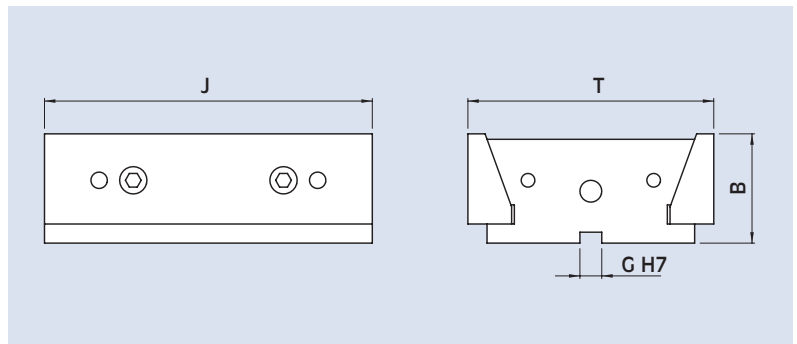
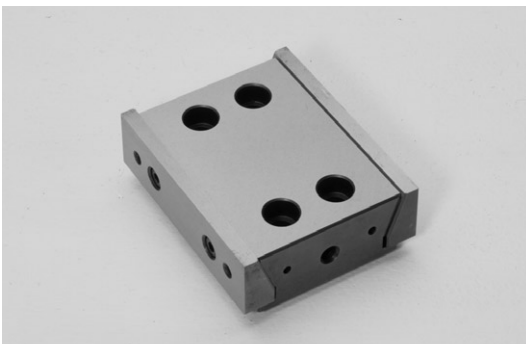


## Verlängerungs-Element MC mit einem Paar Paßnutensteine nach Wahl in Qualität h 6



Bestell-Nr.	für Modell	D mm	E mm	G mm	H mm	L mm	M mm	S mm	Gewicht kg
58 06 17 00	MC 150 x ...	114	75	18	12,5	228	128	52	8
58 07 17 00	MC 200 x ...	140	100	18	12,5	280	168	66	18

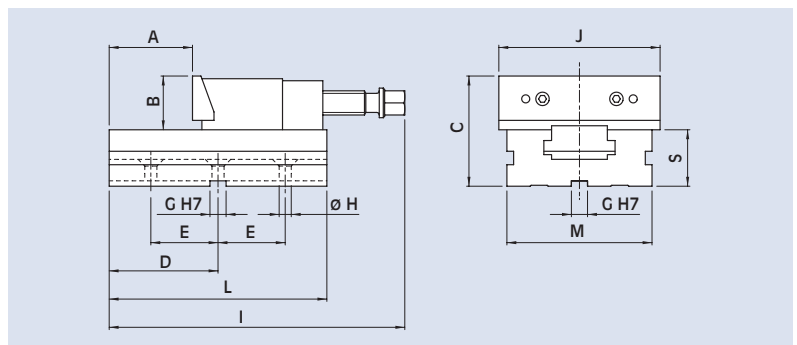
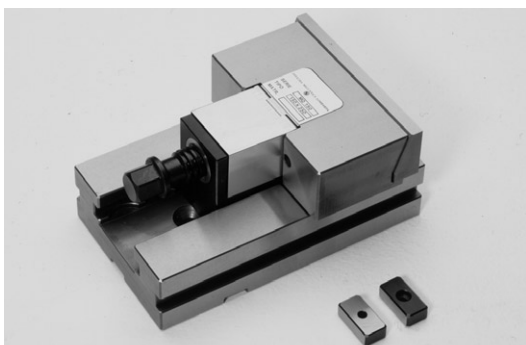
## Fixbackenträger für Doppelspannung MC



Bestell-Nr.	für Modell	B mm	G mm	J mm	T mm	Gewicht kg
58 16 72 10	MC 150 x ...	50	12	150	103	5
58 17 72 10	MC 200 x ...	70	18	200	140	15

## Komplette Verlängerungs Spanneinheit MC

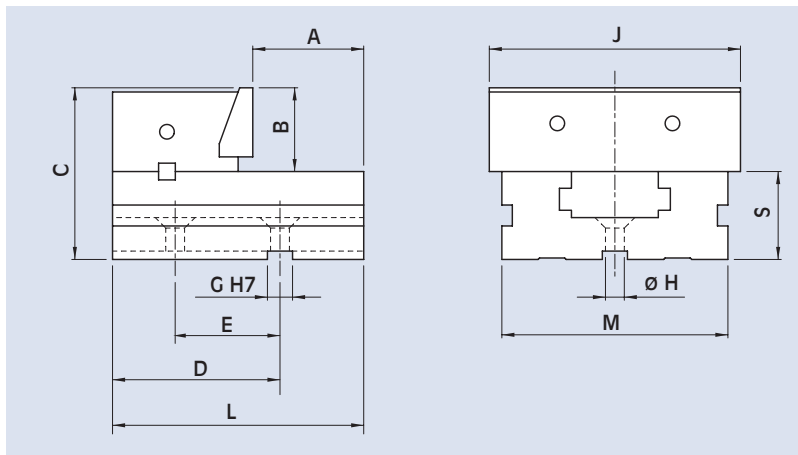
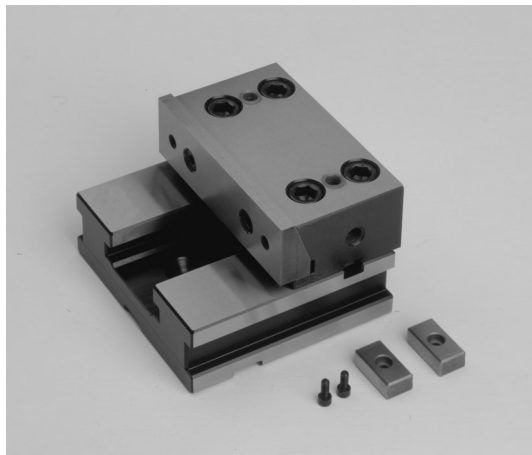
mit einem Paar Paßnutensteine nach Wahl in Qualität h 6



Bestell-Nr.	für Modell	A mm	B mm	C mm	D mm	E mm	G mm	H mm	I mm	J mm	L mm	M mm	S mm	Gewicht kg
58 06 71 10	MC 150	100	50	102	114	75	18	12,5	295	150	228	128	52	14,5
58 07 71 10	MC 200	120	70	136	140	100	18	12,5	370	200	280	168	66	34,5

## Fixbackeneinheit mit Basiskörper MC

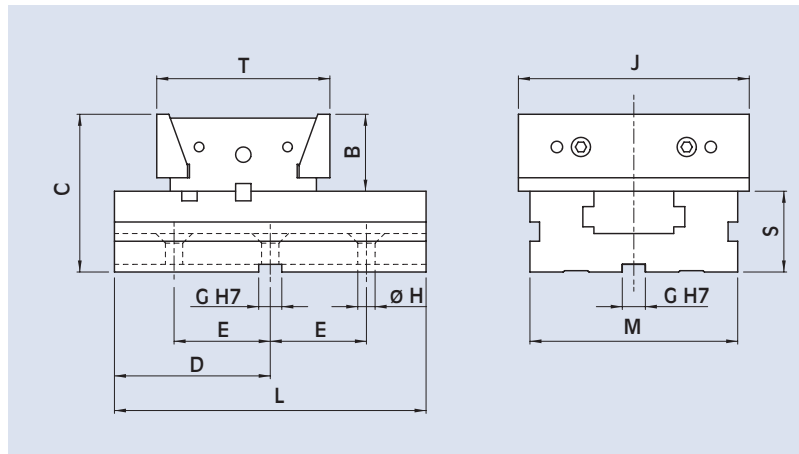
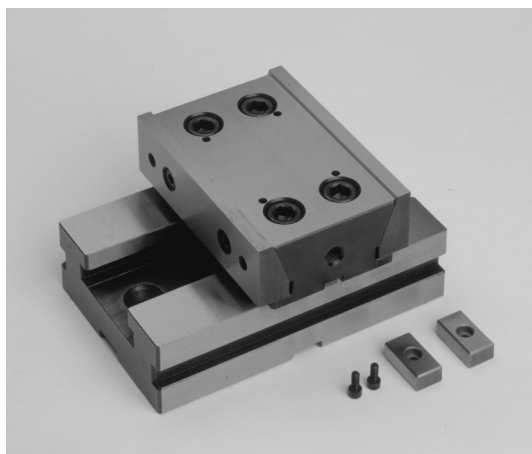
mit einem Paar Paßnutensteine nach Wahl in Qualität h 6



Bestell-Nr.	für Modell	A mm	B mm	C mm	D mm	E mm	G mm	H mm	J mm	L mm	M mm	S mm	Gewicht kg
58 06 70 10	MC 150	85	50	102	120	75	18	12,5	150	170	128	52	9,5
58 07 70 10	MC 200	96	70	136	150	100	18	12,5	200	205	168	66	22

## Fixbackeneinheit mit Basiskörper für Doppelspannung MC

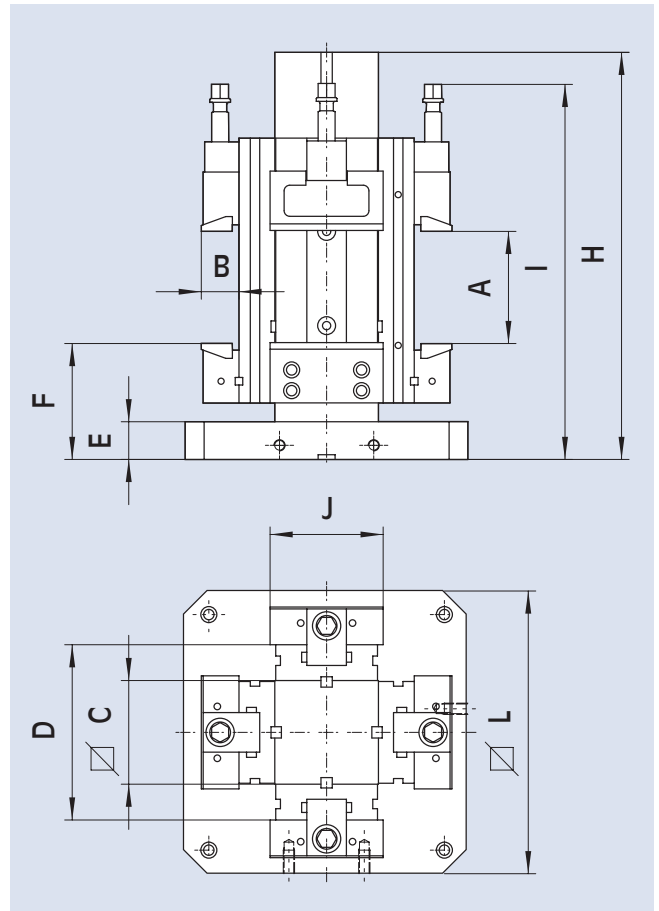
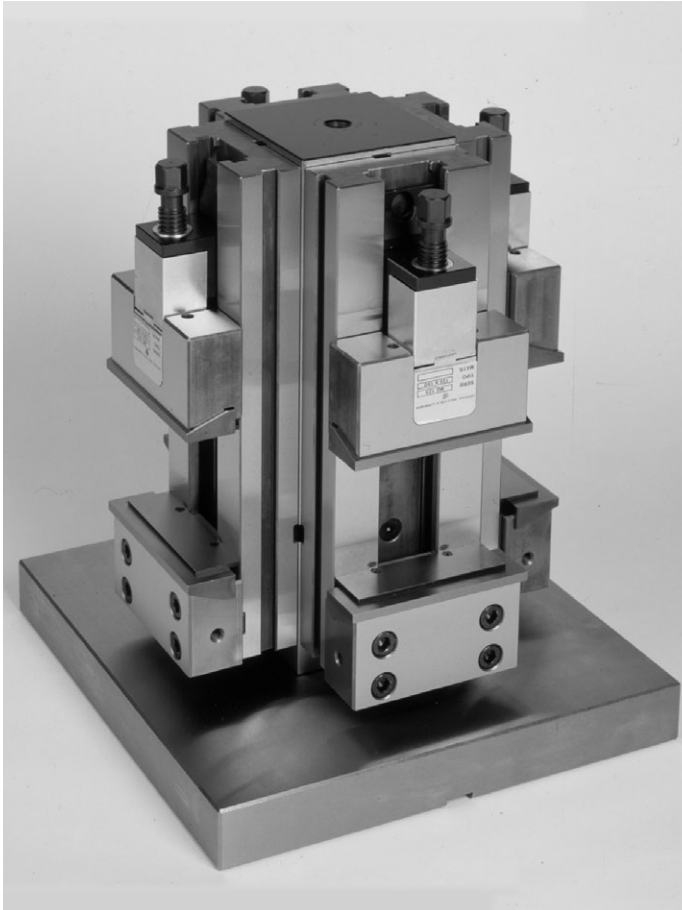
mit einem Paar Paßnutensteine nach Wahl in Qualität h 6



Bestell-Nr.	für Modell	B mm	C mm	D mm	E mm	G mm	H mm	J mm	L mm	M mm	S mm	T mm	Gewicht kg
58 16 70 10	MC 150	50	102	100	75	18	12,5	150	200	128	52	103	13
58 17 70 10	MC 200	70	136	125	100	18	12,5	200	250	168	66	140	40

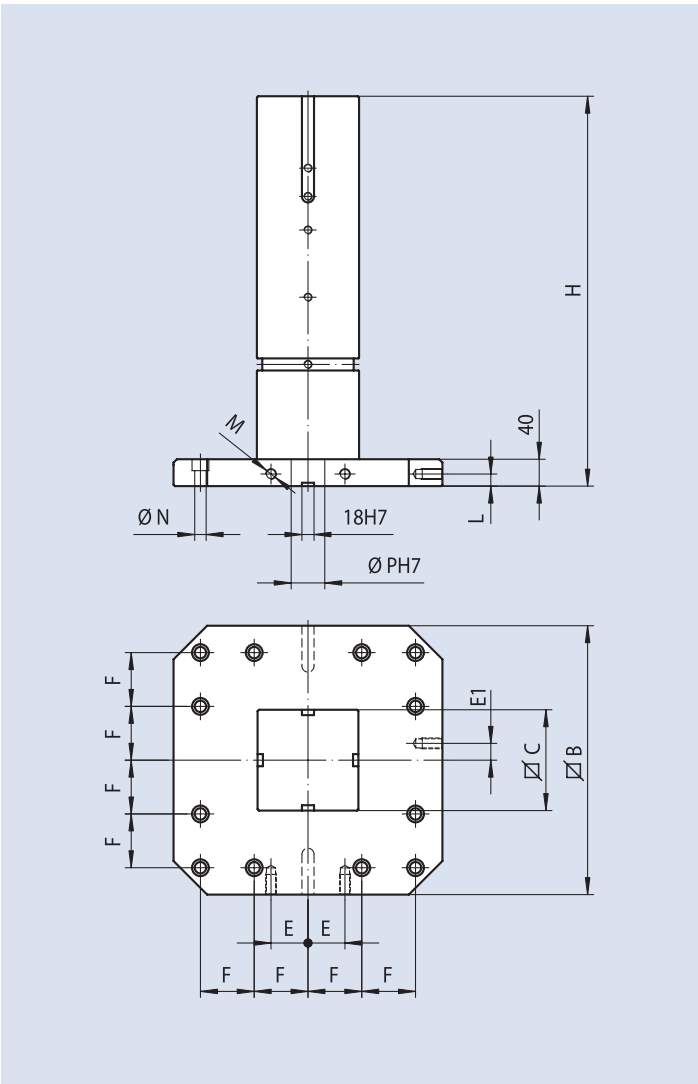
Ein modulares Vertikal-Spannsystem besteht aus:  
 4 Spannsysteme komplett MC  
 1 Aufspannwürfel (Aufspannsäule)  
 4 Paar Paralleleisten CLAK-SYSTEM  
 4 Abdeckhauben für den Spannblock

4 geführte Spannschlitten  
 (pendelnde Spannschlitten für nicht parallele  
 Werkstücke auf Anfrage)  
 4 Seitenansläge komplett  
 4 Spannschlüssel  
 Ringschraube und Verpackungskiste aus Holz

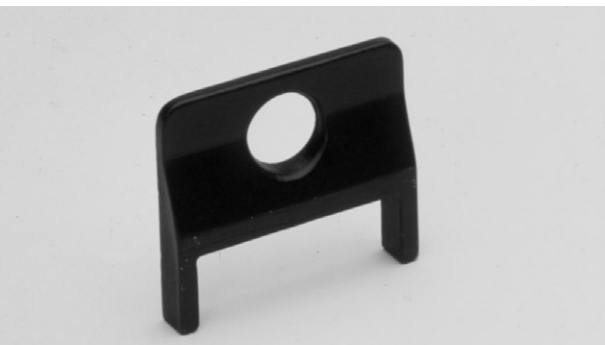


Bestell-Nr.	für Modell	A mm	B mm	C mm	D mm	E mm	F mm	H mm	I mm	J mm	L mm	Gewicht kg
77 58 26 21	MC 150 x 200	200	50	150	254	40	146	580	545	150	400	249
77 58 26 22	MC 150 x 250	250	50	150	254	40	146	580	595	150	400	257
77 58 26 23	MC 150 x 300	300	50	150	254	40	146	580	650	150	400	267
77 58 26 31	MC 150 x 200	200	50	150	254	40	146	580	545	150	500	276
77 58 26 32	MC 150 x 250	250	50	150	254	40	146	580	595	150	500	284
77 58 26 33	MC 150 x 300		50	150	254	40	146	580	650	150	500	294
77 58 27 31	MC 200 x 300	300	70	200	332	40	159	661	711	200	500	535





Bestell-Nr.	für Modell	B mm	C mm	E mm	E1 mm	F mm	H mm	L mm	M mm	N mm	P mm	Gewicht kg
58 22 80 20	MC 150	400	150	55	25	80	580	18	16	17	50	142
58 22 80 30	MC 150	500	150	75	25	100	580	18	16	17	50	169
58 23 80 30	MC 200	500	200	75	25	100	661	18	16	17	50	266



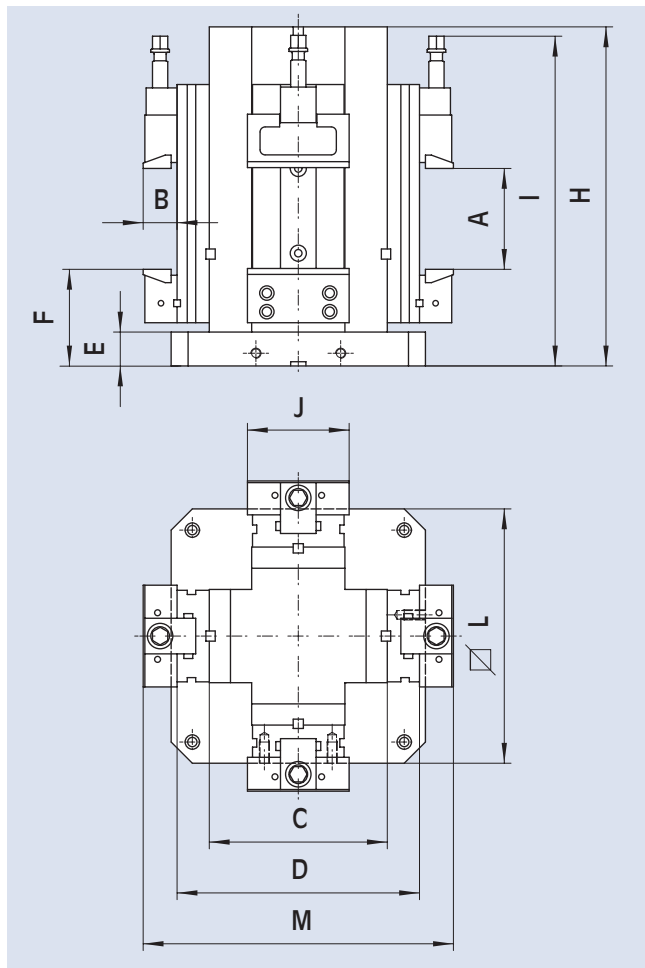
Haltekeil der Spanneinheit  
für vertikalen Einsatz

Bestell-Nr.	für Modell
58 21 33 00	MC 125
58 22 33 00	MC 150
58 23 33 00	MC 200

Ein modulares Vertikal-Spannsystem besteht aus:

- 4 Spannsysteme komplett MC
- 1 Kreuzaufspannturm inkl. Grundplatte
- 4 Paar Paralleleisten CLAK-SYSTEM
- 4 Abdeckhauben für den Spannblock

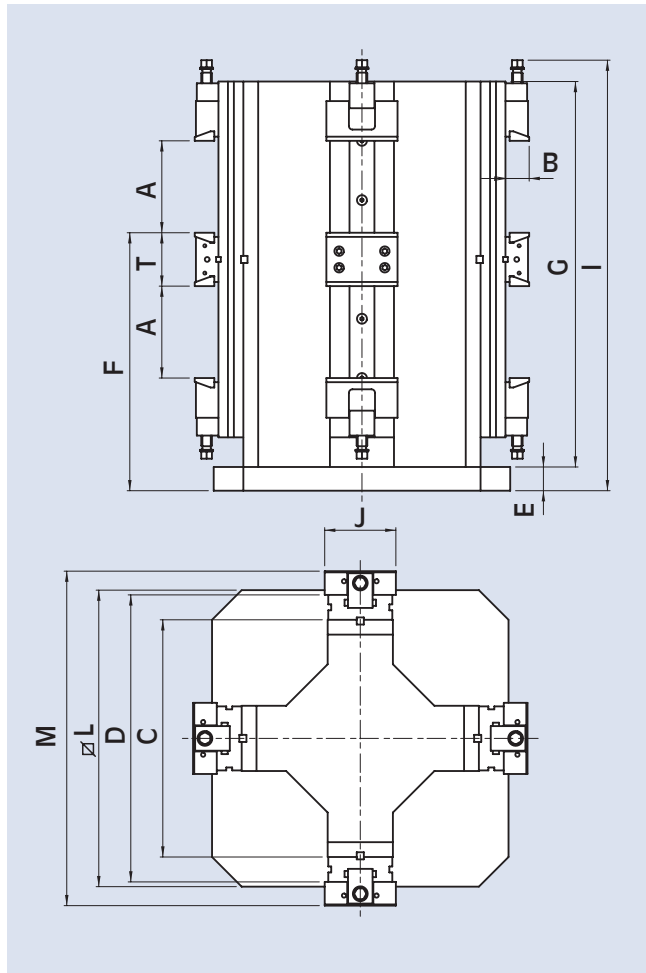
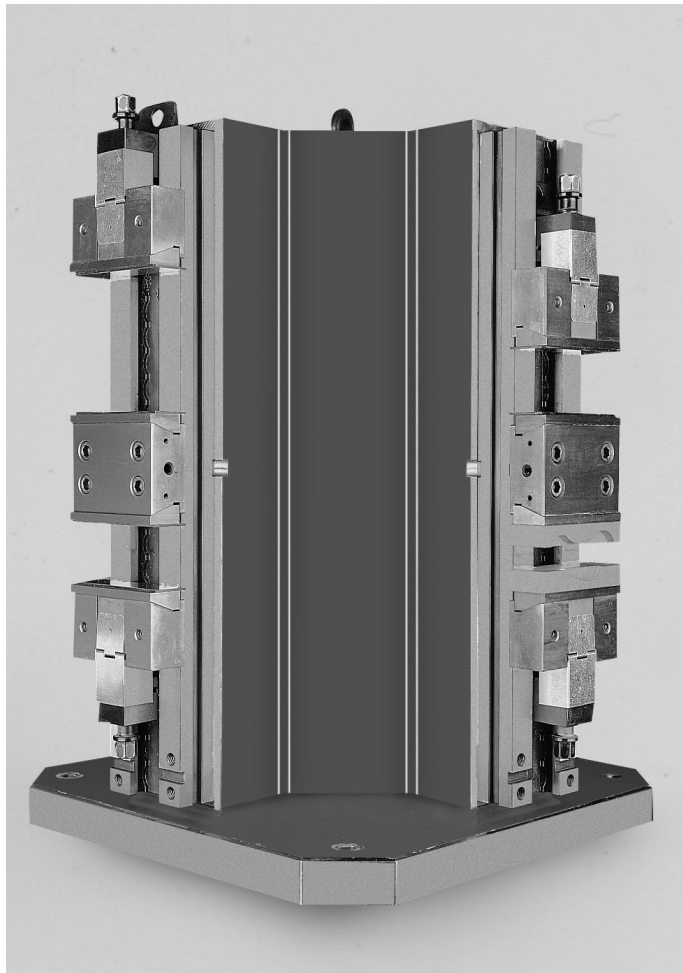
- 4 geführte Spannschlitten (pendelnde Spannschlitten für nicht parallele Werkstücke auf Anfrage)
- 4 Seitenansläge komplett
- 4 Spannschlüssel, Ringschraube und Verpackungskiste aus Holz



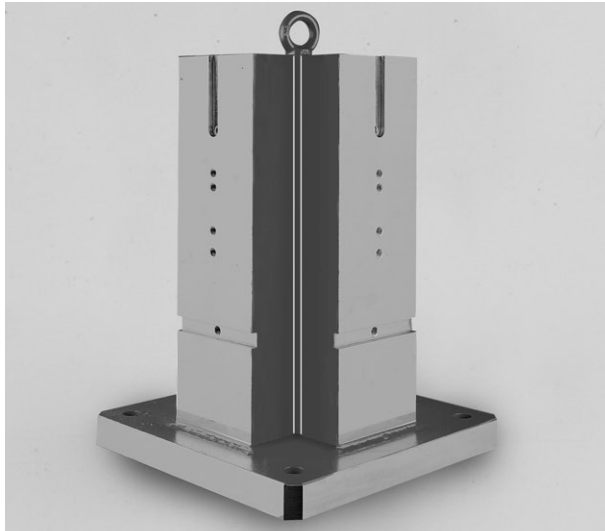
Bestell-Nr.	für Modell	A mm	B mm	C mm	D mm	E mm	F mm	H mm	I mm	J mm	L mm	M mm	Gewicht kg
77 58 56 21	MC 150 x 200	200	50	300	404	40	140	580	540	150	400	504	314
77 58 56 22	MC 150 x 250	250	50	300	404	40	140	580	590	150	400	504	322
77 58 56 23	MC 150 x 300	300	50	300	404	40	140	580	647	150	400	504	332
77 58 56 31	MC 150 x 200	200	50	300	404	40	140	580	540	150	500	504	342
77 58 56 32	MC 150 x 250	250	50	300	404	40	140	580	590	150	500	504	350
77 58 56 33	MC 150 x 300	300	50	300	404	40	140	580	547	150	500	504	360
77 58 57 41	MC 200 x 300	300	70	350	482	45	168	670	720	200	630	622	627

Ein modulares Vertikal-DUO-Spannsystem besteht aus:  
 4 Spannsysteme komplett MC-DUO  
 1 Kreuzaufspannturm in Ausführung XL inkl.  
 Grundplatte  
 8 Paar Paralleleisen CLAK-SYSTEM  
 8 Abdeckhauben für den Spannblock

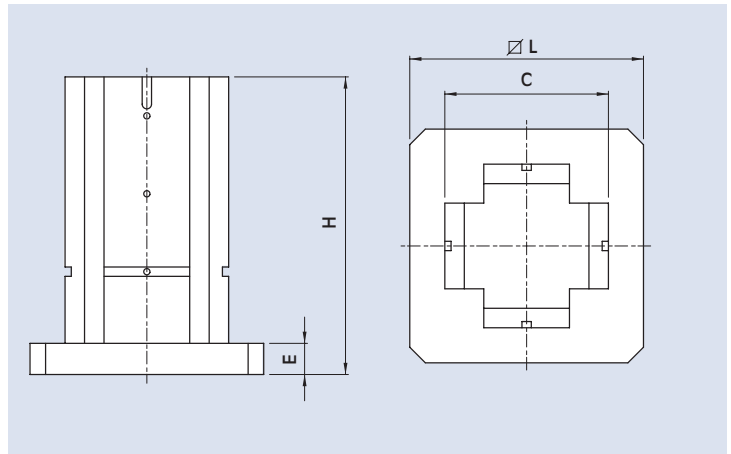
8 geführte Spannschlitten (pendelnde Spannschlitten für nicht parallele Werkstücke auf Anfrage)  
 8 Seitenanschlüsse komplett  
 8 Spannschlüssel  
 8 Haltekeile, Ringschraube und Verpackungskiste aus Holz



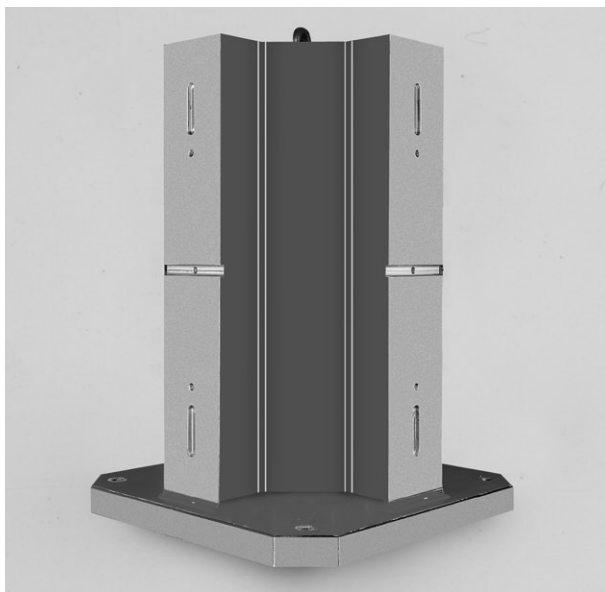
Bestell-Nr.	für Modell	A mm	B mm	C mm	D mm	E mm	F mm	G mm	I mm	J mm	L mm	M mm	T mm	Gewicht kg
<b>77 58 65 01</b>	DVCS -MC 125 x 150	150	40	400	484	40	435	650	725	125	500	564	90	362
<b>77 58 66 01</b>	DVCS -MC 150 x 200	200	50	550	654	45	515	795	890	150	630	754	103	680



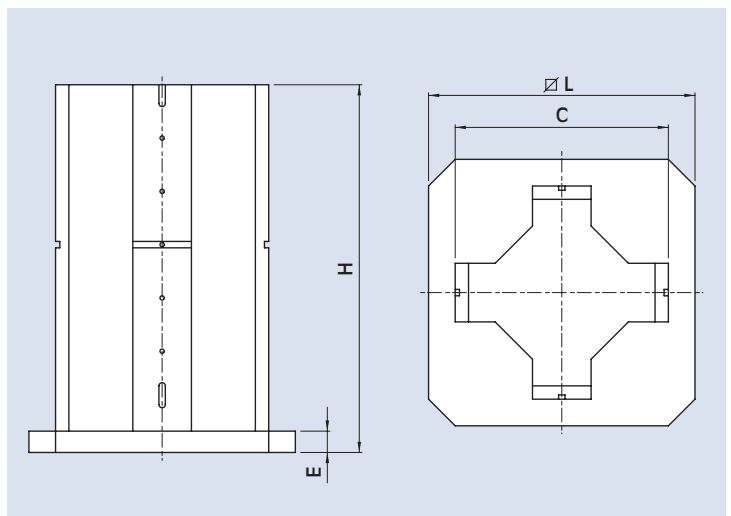
**Kreuz-Turm für VCS-MC**



Bestell-Nr.	für Modell	C mm	E mm	H mm	L mm	Gewicht kg
58 51 80 10	MC 125	210	40	382	300	75
58 52 80 20	MC 150	300	40	580	400	212
58 52 80 30	MC 150	300	40	580	500	240
58 53 80 40	MC 200	350	45	670	630	363



**Kreuz-Turm für DVCS-MC**



Bestell-Nr.	für Modell	C mm	E mm	H mm	L mm	Gewicht kg
58 61 80 00	DVCS-MC 125 x ...	400	40	690	500	266
58 62 80 00	DVCS-MC 150 x ...	550	45	840	630	475

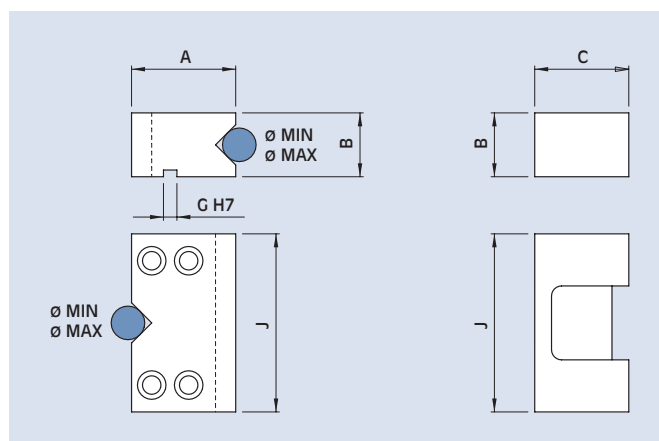
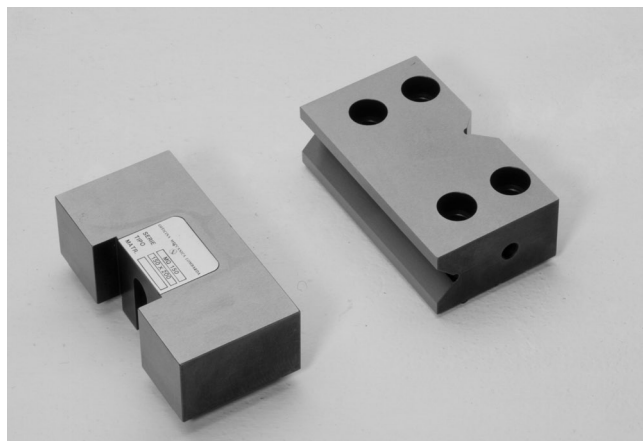


**Haltekeil der Spanneinheit  
für vertikalen Einsatz**

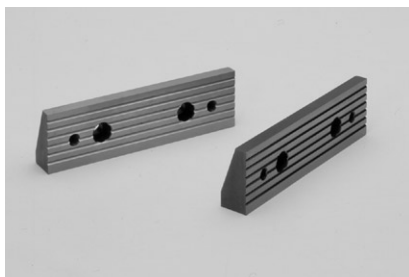
Bestell-Nr.	für Modell
58 21 33 00	VCS - MC 125
58 22 33 00	VCS - MC 150
58 23 33 00	VCS - MC 200



## Ein Paar Prismenbacken Fix und Mobil

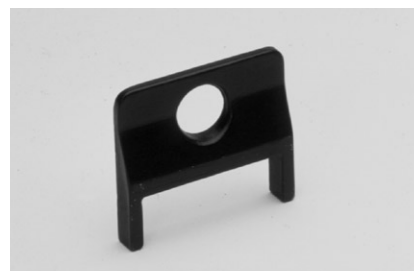


Bestell-Nr.	für Modell	A mm	B mm	C mm	G mm	J mm	Ø MIN mm	Ø MAX mm	Gewicht kg
58 06 40 00	MC 150	85	48	75	12	150	15	38	8,2
58 07 40 00	MC 200	109	68	96	18	200	20	48	20



### Ein Paar geriffelte Niederzug-Spannbacken

Bestell-Nr.	für Modell	
58 05 44 09	MC 125 x ...	
58 06 44 09	MC 150 x ...	
58 07 44 09	MC 200 x ...	



### Haltekeil der Spanneinheit im vertikalen Einsatz (MVS, VCS, DVCS)

Bestell-Nr.	für Modell	
58 21 33 00	MC 125	
58 22 33 00	MC 150	
58 23 33 00	MC 200	



### Drehmomentschlüssel

Bestell-Nr.	für Modell	
51 50 10 01	MC 125 x ...	
51 50 10 02	MC 150 x ...	
51 50 10 03	MC 200 x ...	



### Spannblock hydraulisch antreibbar komplett mit Spannzyylinder und Haltezapfen

Bestell-Nr.	für Modell	
58 01 75 00	MC 125 x ...	
58 02 75 00	MC 150 x ...	
58 03 75 00	MC 200 x ...	



### Fußpumpe pneumatisch-hydraulisch komplett mit Anschlußschlauch l= 180 cm und hydraulischen Spannblock

Bestell-Nr.	für Modell	
77 58 01 51	MC 125 x ...	
77 58 02 51	MC 150 x ...	
77 58 03 51	MC 200 x ...	



### Fußpumpe pneumatisch-hydraulisch

Bestell Nr.	für Modell	
71 66 03 05	MC 125 x ...	
71 66 03 05	MC 150 x ...	
71 66 03 05	MC 200 x ...	



## Aggregat pneumatisch-hydraulisch

Bestell Nr.	für Modell	
71 66 03 15	MC 125 x ...	
71 66 03 15	MC 150 x ...	
71 66 03 15	MC 200 x ...	



## Manometer zur Drucküberwachung

Ablesbar: bar und kg

Bestell-Nr.	für Modell	
51 43 12 51	MC 125 x ...	
51 43 12 51	MC 150 x ...	
51 43 12 51	MC 200 x ...	



## Anschlußschlauch Länge 1,80 m

Bestell-Nr.	für Modell	
71 70 87 13	MC 125 x ...	
71 70 87 13	MC 150 x ...	
71 70 87 13	MC 200 x ...	



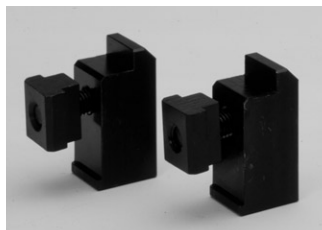
## Anschlußschlauch Länge 3,00 m

Bestell-Nr.	für Modell	
71 70 87 14	MC 125 x ...	
71 70 87 14	MC 150 x ...	
71 70 87 14	MC 200 x ...	



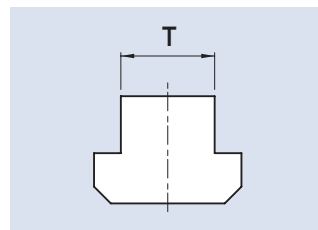
## Anschlußschlauch Länge 6,00 m

Bestell-Nr.	für Modell	
71 70 87 15	MC 125 x ...	
71 70 87 15	MC 150 x ...	
71 70 87 15	MC 200 x ...	



## Ein Paar Spannpratzen

komplett mit Spannschraube und T-Nutenstein

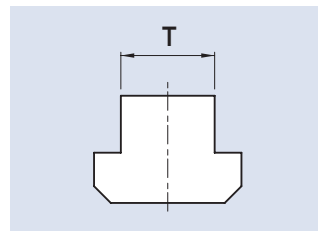


Bestell.-Nr. für die T-Nuten						für Modell
mm 12	mm 14	mm 16	mm 18	mm 20	mm 22	
58 01 27 92	58 01 27 93	58 01 27 94	58 01 27 95	58 01 27 96	58 01 27 97	MC 125 x ...
58 02 27 92	58 02 27 93	58 02 27 94	58 02 27 95	58 02 27 96	58 02 27 97	MC 150 x ...
58 03 27 92	58 03 27 93	58 03 27 94	58 03 27 95	58 03 27 96	58 03 27 97	MC 200 x ...

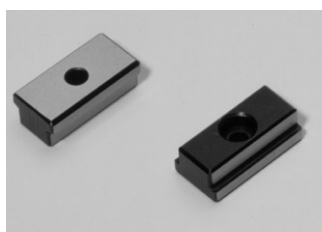


## Ein Paar T-Nutensteine

komplett mit 45° Senkkopfschraube

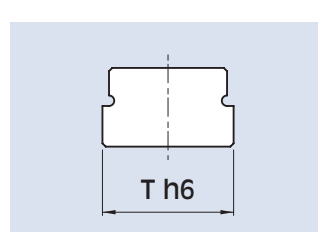


Bestell.-Nr. für die T-Nuten						für Modell
mm 12	mm 14	mm 16	mm 18	mm 20	mm 22	
58 01 25 92	58 01 25 93	58 01 25 94	58 01 25 95	58 01 25 96	58 01 25 97	MC 125 x ...
58 02 25 92	58 02 25 93	58 02 25 94	58 02 25 95	58 02 25 96	58 02 25 97	MC 150 x ...
58 03 25 92	58 03 25 93	58 03 25 94	58 03 25 95	58 03 25 96	58 03 25 97	MC 200 x ...



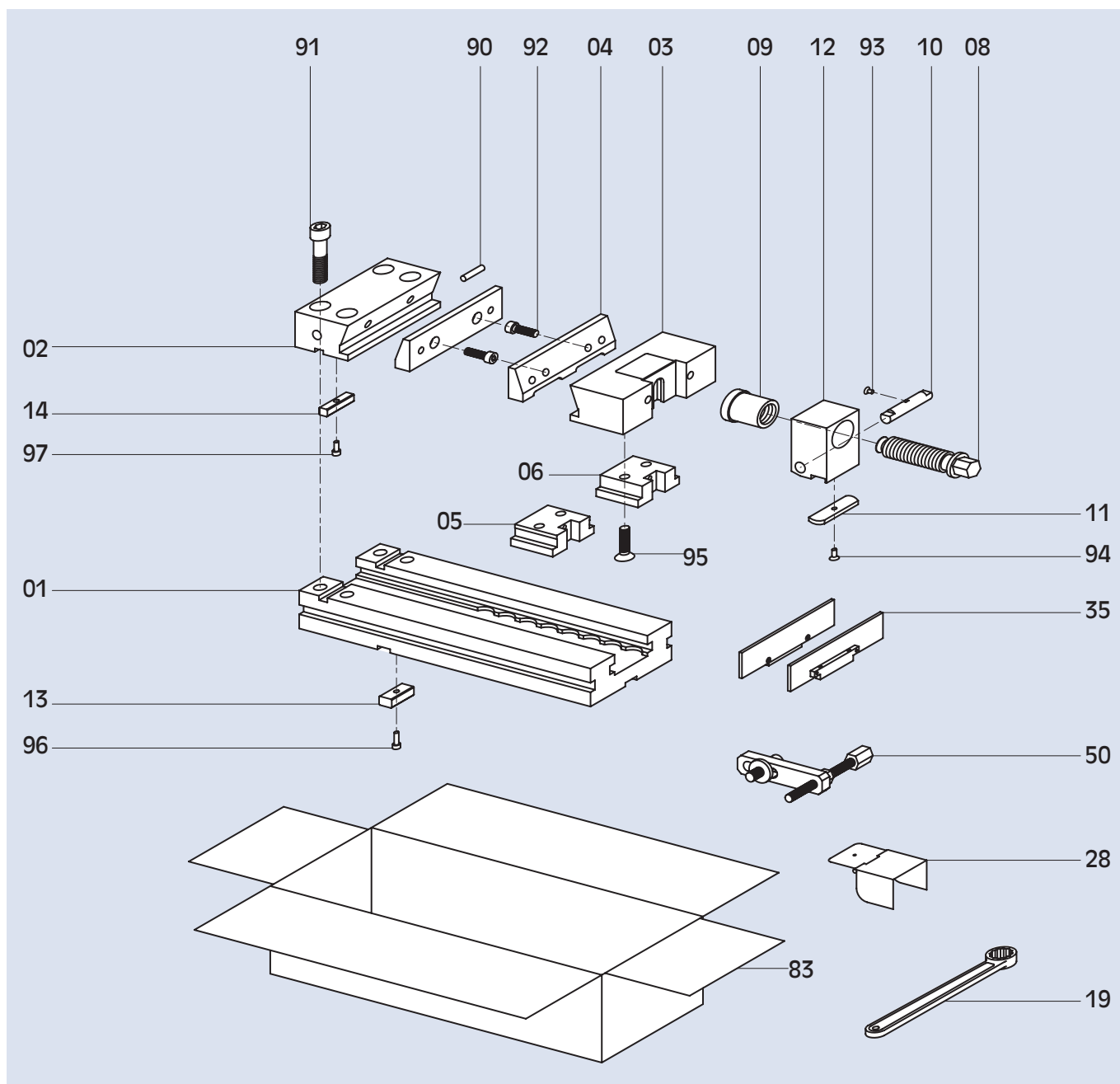
## Ein Paar Paßnutensteine

mit speziellem Nutenmaß



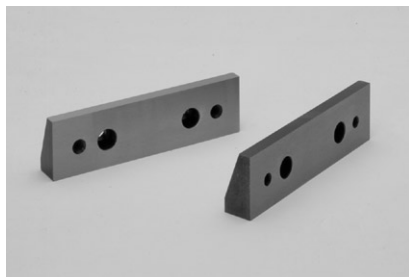
Bestell.-Nr. für die T-Nuten						für Modell
mm 12	mm 14	mm 16	mm 18	mm 20	mm 22	
-	58 01 13 93	58 01 13 94	58 01 13 95	58 01 13 96	58 01 13 97	MC 125 x ...
58 02 13 92	58 02 13 93	58 02 13 94	-	58 02 13 96	58 02 13 97	MC 150 x ...
58 02 13 92	58 02 13 93	58 02 13 94	-	58 02 13 96	58 02 13 97	MC 200 x ...





## Beschreibung

01.....	Grundkörper	12.....	Spindellagerblock	91.....	Schraube TCEI
02.....	Fixbacke	13.....	Paßnutenstein	92.....	Schraube TCEI
03.....	Mobilbacke	14.....	Paßfeder für	93.....	Schraube TPS
04.....	Niederzugbacke		die Backenpositionierung	94.....	Schraube TPS
05.....	Pendelschlitten	19.....	Spannschlüssel	95.....	Schraube TPS
06.....	Führungsschlitten	28.....	Abdeckhaube für Spannblock	96.....	Schraube TCEI
08.....	Spannschraube	38.....	Paar Paralleleisen CLAK	97.....	Schraube TCEI
09.....	Bronzebuchse	50.....	Seitenanschlag		
10.....	Lagerbolzen	83.....	Verpackungskiste aus Holz		
11.....	Positionierplatte	90.....	Kautschukgummi		



## Paar Niederzugbacken glatt

Bestell-Nr.	für Modell	
58 05 04 09	MC 125 x ...	
58 06 04 09	MC 150 x ...	
58 07 04 09	MC 200 x ...	



## Fixbackenaufsatz mit Niederzugbacke

Bestell-Nr.	für Modell	
58 05 72 10	MC 125 x ...	
58 06 72 10	MC 150 x ...	
58 07 72 10	MC 200 x ...	



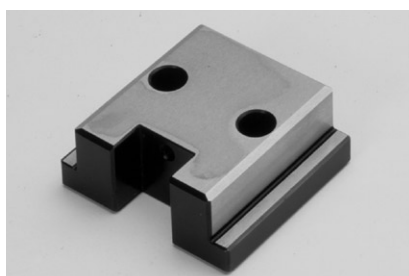
## Mobilbackenaufsatz mit Niederzugbacke

Bestell-Nr.	für Modell	
58 05 73 10	MC 125x ...	
58 06 73 10	MC 150 x ...	
58 07 73 10	MC 200 x ...	



## Pendelschlitten

Bestell-Nr.	für Modell	
58 01 05 00	MC 125 x ...	
58 02 05 00	MC 150 x ...	
58 07 05 00	MC 200 x ...	



## Führungsschlitten

Bestell-Nr.	für Modell	
58 01 06 00	MC 125 x ...	
58 02 06 00	MC 150 x ...	
58 07 06 00	MC 200 x ...	



## Paar Paßfedern für die Backenpositionierung

Bestell-Nr.	für Modell	
58 01 14 09	MC 125 x ...	
58 02 14 09	MC 150 x ...	
58 02 13 95	MC 200 x ...	



## Spannschlüssel

Bestell-Nr.	für Modell	
58 01 19 00	MC 125 x ...	
58 02 19 00	MC 150 x ...	
58 03 19 00	MC 200 x ...	



## Spindellagerblock komplett mit Druckspindel und Bronzebuchse (alte Ausführung)

Bestell-Nr.	für Modell	
58 01 74 10	MC 125 x ...	
58 02 74 10	MC 150 x ...	
58 03 74 10	MC 200 x ...	



## Spindellagerblock komplett mit Druckspindel und Bronzebuchse (wie neu)

Bestell-Nr.	für Modell	
58 02 74 11	MC 150 x ...	
58 03 74 11	MC 200 x ...	



## Spindellagerblock (alte Ausführung)

Bestell-Nr.	für Modell	
58 01 12 10	MC 125 x ...	
58 02 12 10	MC 150 x ...	
58 03 12 10	MC 200 x ...	



## Spindellagerblock (wie neu)

Bestell-Nr.	für Modell	
58 02 12 12	MC 150 x ...	
58 03 12 12	MC 200 x ...	



## Druckspindel (alte Ausführung)

Bestell-Nr.	für Modell	
58 01 08 10	MC 125 x ...	
58 02 08 10	MC 150 x ...	
58 03 08 10	MC 200 x ...	



## Druckspindel (wie neu)

Bestell-Nr.	für Modell	
58 02 08 12	MC 150 x ...	
58 03 08 12	MC 200 x ...	



## Bronzebuchse (alte Ausführung)

Bestell-Nr.	für Modell	
58 01 09 00	MC 125 x ...	
58 02 09 00	MC 150 x ...	
58 03 09 00	MC 200 x ...	



## Spindellagerbolzen (alte Ausführung)

Bestell-Nr.	für Modell	
58 01 10 00	MC 125 x ...	
58 02 10 00	MC 150 x ...	
58 03 10 00	MC 200 x ...	



## Spindellagerbolzen (wie neu)

Bestell-Nr.	für Modell	
58 02 10 01	MC 150 x ...	
58 03 10 01	MC 200 x ...	



## Positionierplatte (alte Ausführung)

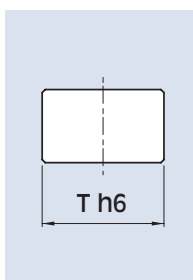
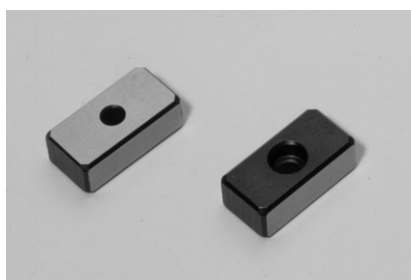
Bestell-Nr.	für Modell	
58 01 11 10	MC 125 x ...	
58 02 11 10	MC 150 x ...	
58 03 11 10	MC 200 x ...	





## Positionierplatte (wie neu)

Bestell-Nr.	für Modell	
58 02 11 11	MC 150 x ...	
58 03 11 11	MC 200 x ...	



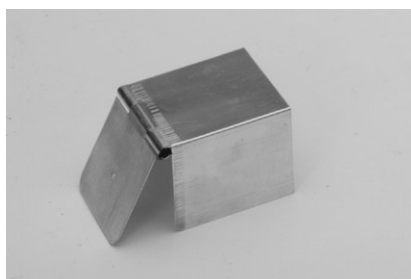
## Paar Paßnutensteine Standard

Bestell-Nr.	für Modell	T h6 mm
58 01 13 92	MC 125 x ...	12
58 02 13 95	MC 150 x ...	18
58 02 13 95	MC 200 x ...	18



## Seitenanschlag komplett

Bestell-Nr.	für Modell	
58 01 50 00	MC 125 x ...	
58 02 50 00	MC 150 x ...	
58 03 50 00	MC 200 x ...	



## Abdeckhaube für Lagerblock

Bestell-Nr.	für Modell	
58 01 28 10	MC 125 x ...	
58 02 28 10	MC 150 x ...	
58 03 28 10	MC 200 x ...	



## Lagerblock für Hydraulikzylinder

Bestell-Nr.	für Modell	
58 01 12 20	MC 125 x ...	
58 02 12 20	MC 150 x ...	
58 03 12 20	MC 200 x ...	



### Lagerzapfen für Hydraulikzylinder

Bestell-Nr.	für Modell	
58 02 16 00	MC 150 x ...	
58 03 16 00	MC 200 x ...	



### Hydrauliköl

Bestell-Nr.	für Modell	
10 72 99 40	MC 150 x ...	
10 72 99 40	MC 200 x ...	