

## Plus 3D Backen fuer TC, NCN und DUO LOCK

Seite 11. 2



## "Schwimmende" Zwischenbacken mit CLAK-SYSTEM

Seite 11. 4



## Rollen-Niederzugbacken

Seite 11. 4



## Paar Spannbacken mit Hartmetall-Grippern UGE

Seite 11. 4

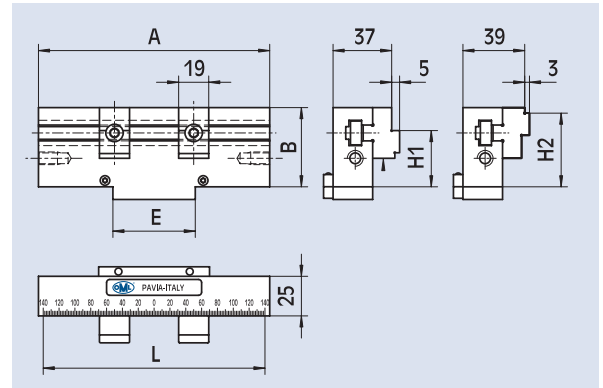
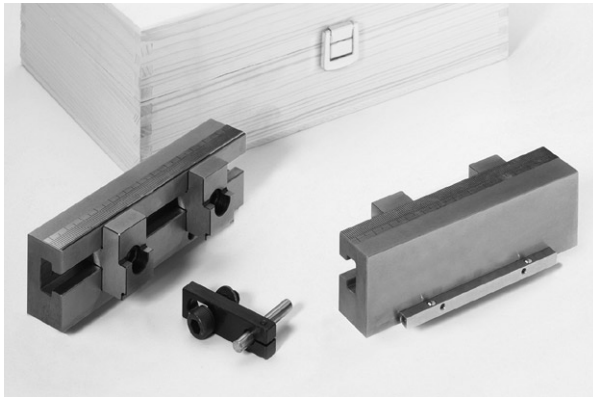


## Paar Spannbacken mit "Grip" für extrem randnahe Spannung

Seite 11. 5

# Plus 3D Spannbacken und Zubehör

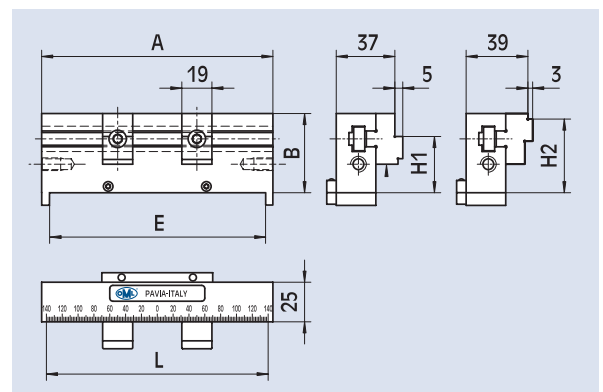
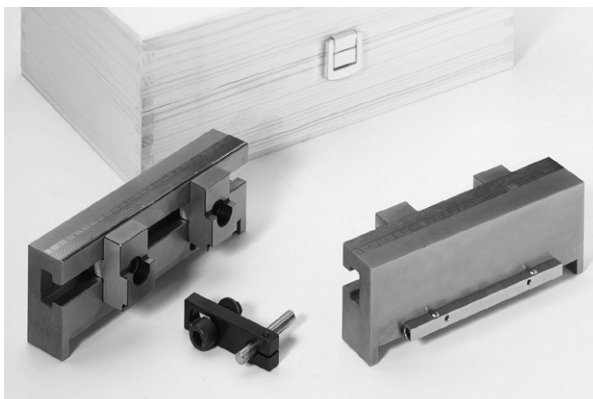
## Plus 3D Backen für TC-Spannsystem



| Bestell-Nr. | fuer Modell | A mm | B mm | E mm | H1 mm | H2 mm | L mm |
|-------------|-------------|------|------|------|-------|-------|------|
| 58 02 91 09 | TC/MC 150   | 146  | 50   | 52   | 35.5  | 46.5  | 140  |

Die Plus 3D Backen werden eingesetzt um eine 3-Seitenbearbeitung zu ermöglichen

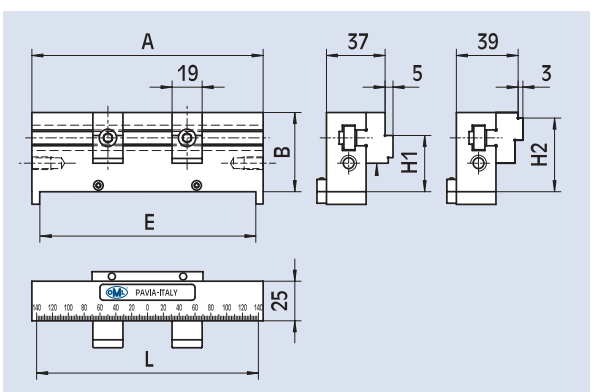
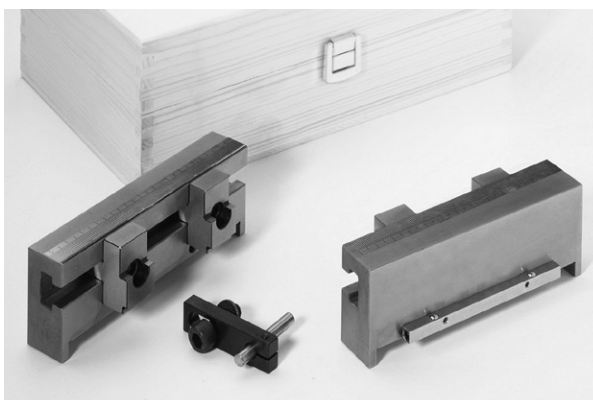
## Plus 3D für NCN



| Bestell-Nr. | fuer Modell | A mm | B mm | E mm | H1 mm | H2 mm | L mm |
|-------------|-------------|------|------|------|-------|-------|------|
| 58 47 91 09 | NCN 125     | 136  | 39.5 | 126  | 25    | 36    | 120  |
| 58 48 91 09 | NCN 160     | 174  | 49.8 | 164  | 35.3  | 46.3  | 160  |

Die Plus 3D Backen werden eingesetzt um eine 3-Seitenbearbeitung zu ermöglichen

## Plus 3D für DUO LOCK

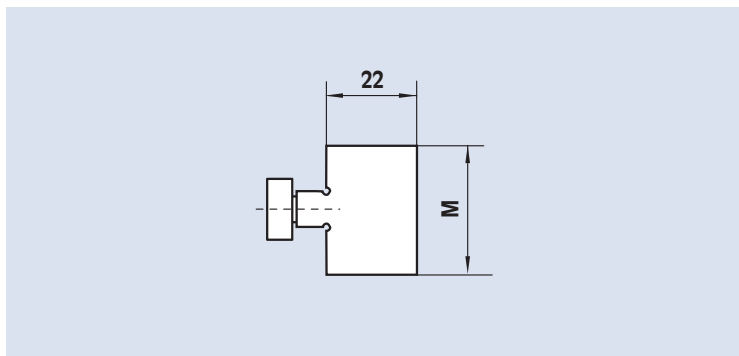


| Bestell-Nr. | fuer Modell | A mm | B mm | E mm  | H1 mm | H2 mm | L mm |
|-------------|-------------|------|------|-------|-------|-------|------|
| 58 71 91 09 | DL 100      | 110  | 31,4 | 101,6 | 21    | 28    | 100  |
| 58 72 91 09 | DL 150      | 161  | 44,1 | 152,4 | 29,5  | 40,5  | 140  |

Die Plus 3D Backen werden eingesetzt um eine 3-Seitenbearbeitung zu ermöglichen

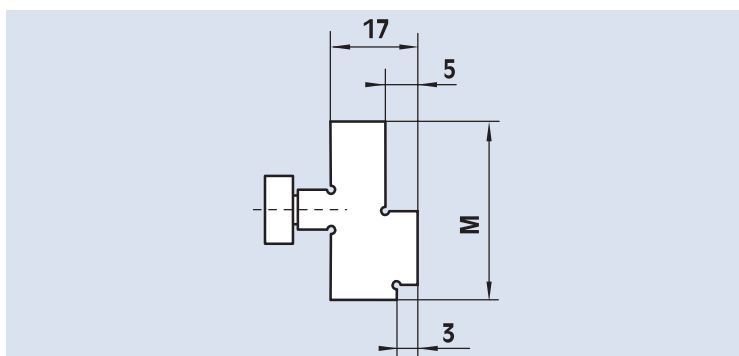
## weicher Stahl-Einsatz

| Bestell-Nr. | fuer Modell        | M<br>mm |
|-------------|--------------------|---------|
| 58 47 79 09 | TC 150/NCN/ DL 150 | 32      |
| 58 71 79 09 | DL 100             | 24,8    |



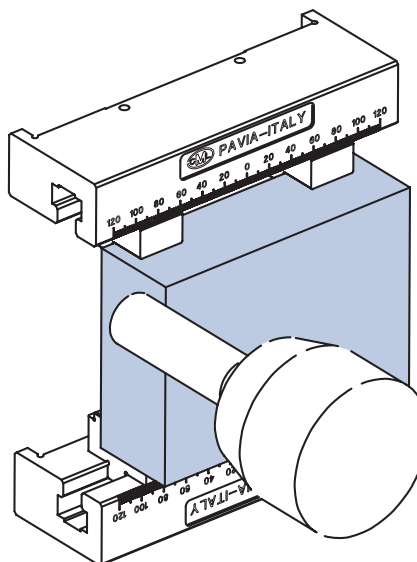
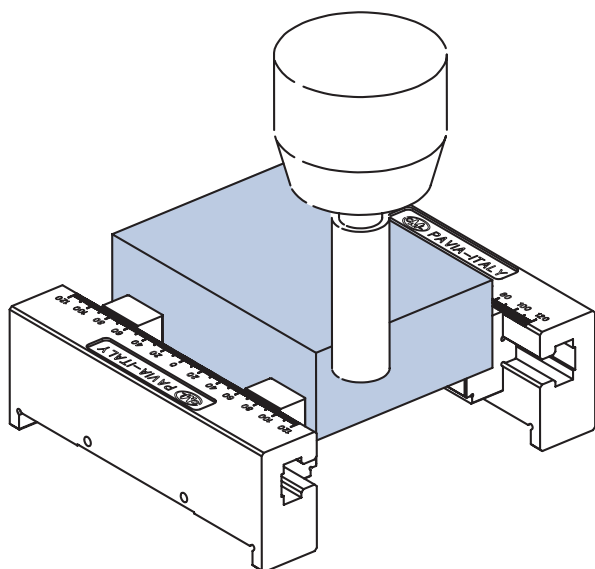
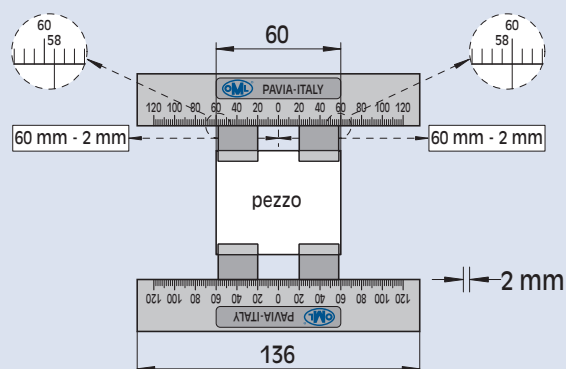
## Stufen-Wende-Einsatz hart

| Bestell-Nr. | fuer Modell        | M<br>mm |
|-------------|--------------------|---------|
| 58 47 78 09 | TC 150/NCN/ DL 150 | 32      |
| 58 71 78 09 | DL 100             | 24,8    |



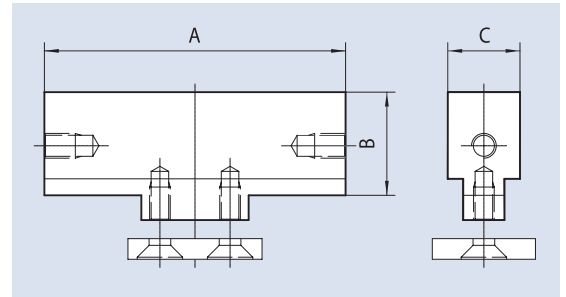
## Plus 3D

### Anwendungs-Beispiel:

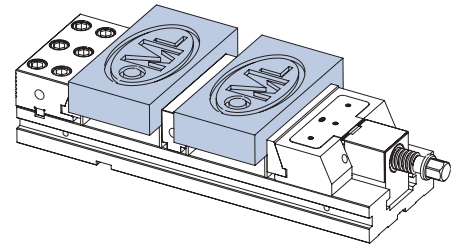


# Spezial-Backen und Zubehör

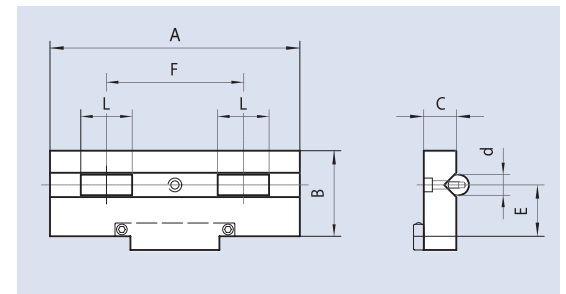
## Schwimmende" Zwischenbacke mit CLAK-SYSTEM



| Bestell-Nr. | fuer Modell  | A mm | B mm | C mm |
|-------------|--------------|------|------|------|
| 58 01 41 09 | TC110/MC 125 | 106  | 40   | 32   |
| 58 02 41 09 | TC/MC 150    | 146  | 50   | 32   |
| 58 03 41 09 | TC/MC 200    | 196  | 70   | 48   |
| 58 04 41 09 | TC 250       | 246  | 80   | 48   |

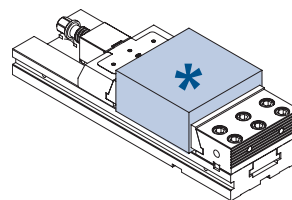


## Spannbacken mit Rollen zum Winkeligfräsen von Rohteilen

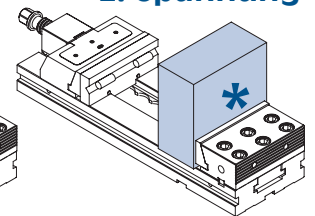


| Bestell-Nr. | fuer Modell   | A mm | B mm | C mm | d mm | E mm | F mm | L mm |
|-------------|---------------|------|------|------|------|------|------|------|
| 58 01 97 09 | TC 110/MC 125 | 106  | 40   | 19   | 12   | 25   | 60   | 30   |
| 58 02 97 09 | TC/MC 150     | 146  | 50   | 19   | 12   | 30   | 80   | 30   |
| 58 03 97 09 | TC/MC 200     | 196  | 70   | 28   | 16   | 40   | 110  | 40   |
| 58 04 97 09 | TC 250        | 246  | 80   | 28   | 16   | 45   | 140  | 40   |

1. Spannung

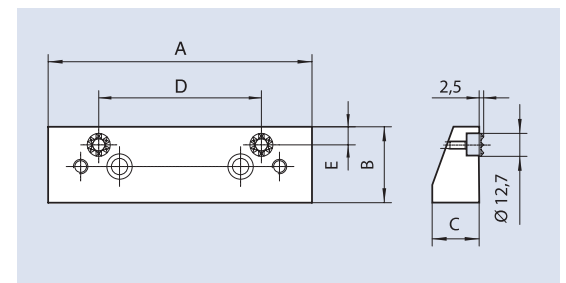


2. Spannung



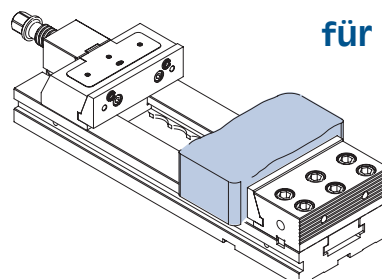
\* bearbeitete Flächen

## Paar Spannbacken mit Hartmetall-Grippern UGE



für Rohteile-Spannung

| Bestell-Nr. | fuer Modell | A mm | B mm | C mm | D mm | E mm |
|-------------|-------------|------|------|------|------|------|
| 58 02 45 09 | TC/MC 150   | 146  | 42   | 26   | 90   | 10   |
| 58 03 45 09 | TC/MC 200   | 196  | 60   | 31   | 160  | 12   |
| 58 04 45 09 | TC 250      | 246  | 68   | 43   | 200  | 12   |



## Paar Spannbacken mit "Grip" für extrem randnahe Spannung inkl. 1 Paar Parallelleisten mit CLAK-System



| Bestell-Nr. | für Modell | Leistenhöhe<br>mm |
|-------------|------------|-------------------|
| 58 01 51 09 | TC 110     | 38                |
| 58 02 51 09 | TC 150     | 48                |
| 58 06 51 09 | MC 150     | 48                |
| 58 03 51 09 | TC 200     | 68                |
| 58 04 51 09 | TC 250     | 78                |

Diese Spannbacken erlauben ein rundum Besäumen, bzw. Bearbeiten des Werkstücks. Das Werkstück wird extrem randnah mit einem minimalen Spannrand von nur 2mm sicher gespannt!

